



## MĚSTSKÝ ÚŘAD KUTNÁ HORA

Havlíčkovo náměstí 552/1, 284 01 Kutná Hora, IČ: 00236195

**odbor dopravy a silničního hospodářství**

sídlo odboru: Radnická 178, Kutná Hora

tel.: 327 710 111\*, fax: 327 710 320

e-mail: [doprava@kutnahora.cz](mailto:doprava@kutnahora.cz), ID DS: b65bf3

[www.mu.kutnahora.cz](http://www.mu.kutnahora.cz)

SPIS. ZN.: MKH/070039/2016/02  
Č.J.: MKH/070040/2016  
VYŘIZUJE: Markéta Dlouhá  
TEL.: 327 710304  
E-MAIL: [dlouha@mu.kutnahora.cz](mailto:dlouha@mu.kutnahora.cz)

DATUM: 25.10.2016

### VEŘEJNÁ VYHLÁŠKA OPATŘENÍ OBECNÉ POVAHY STANOVENÍ PŘECHODNÉ ÚPRAVY PROVOZU NA POZEMNÍ KOMUNIKACI

Městský úřad Kutná Hora, odbor dopravy a silničního hospodářství příslušný dle ustanovení § 124 odst. 6 zákona č. 361/2000 Sb., o provozu na pozemních komunikacích a o změnách některých zákonů (zákon o silničním provozu), ve znění pozdějších předpisů (dále jen „zákon o silničním provozu“) pro stanovení místní a přechodné úpravy provozu na pozemních komunikacích na základě žádosti podané dne 25.10.2016 společností **D a M Pospíšil s.r.o., Kutná Hora, Ku Ptáku 387 IČ 261 48 960** (dále jen „žadatel“) podle § 171 zákona č. 500/2004 Sb., správní řád, ve znění pozdějších předpisů (dále jen „správní řád“) rozhodl podle § 77 zákona o silničním provozu

#### **o stanovení přechodné úpravy provozu**

na místní komunikaci ul. **Waldhauserova a přilehlých pozemních komunikacích v Kutné Hoře části Hlouška** z důvodu výstavby vodovodní a kanalizační přípojky pro RD č.p.434 na pozemku parc. č. 1951 v k.ú. Kutná Hora spočívající v umístění přechodných dopravních značek a zařízení v rozsahu dle předloženého dopravně inženýrského opatření (DIO), které je nedílnou součástí tohoto opatření obecné povahy.

#### Podmínky pro provedení přechodné úpravy provozu:

1. Zahájení přechodné úpravy provozu bude dne: **1. 11. 2016**
2. Ukončení přechodné úpravy provozu bude dne: **9. 11. 2016**
3. Dopravní značení bude umístěno dle schváleného DIO (Policie ČR).
4. Po skončení prací ve vozovce bude místo po výkopu označeno DZ „A7a+B20a(30) do doby, než bude vozovka uvedena do původního stavu.
5. Po skončení prací v chodníku, musí být místo po výkopu označeno DZ „A22“ doplněné o DT „E13“ s textem „Pozor, nerovnost chodníku“ do doby, než bude chodník uveden do původního stavu.
6. Dopravní značení musí být umístěno v souladu s TP 66 Zásady pro označování pracovních míst na pozemních komunikacích, vydané Centrem dopravního výzkumu v Brně. Pracovní místo bude zajištěno proti pádu a úrazu chodců a za snížené viditelnosti budou použita výstražná světla dle TP 66.
7. V případě úplné uzavírky, musí být na začátku uzavírky instalována dopravní značka „IP22“ s textem „Pozor, procházíte stavbou“.
8. Pro následnou opravu povrchů a uvedení do původního stavu po výkopech bude využito předložené schválené DIO.
9. Musí být zajištěn bezpečný přístup do přilehlých objektů.

10. Pracovní místo bude zajištěno proti pádu chodců (ploty, lávky, zábradlí atd.) a řádně osvětleno. Za snížené viditelnosti budou použita výstaražná světla v souladu s TP 66.
11. V případě, že žadatel bude chtít využít DZ „B28“ nebo „B29“ mohou být tyto DZ rozmístěny na základě žádosti žadatele dle § 19a odst. 1 zákona č. 13/1997 Sb., o pozemních komunikacích, ve znění pozdějších předpisů.
12. Dopravní značení musí provedením odpovídat vyhlášce č. 294/2015 Sb., a zákonu o silničním provozu.
13. Dopravní značení, které je v rozporu s touto přechodnou úpravou provozu bude zakryto.
14. Dopravní značky musí být upevněny na kovových sloupcích nebo případně na sloupech veřejného osvětlení. Musí být provedeny dle příslušné ČSN EN 12899-1 a musí být z retroreflexního materiálu. Dopravní značky včetně nosičů a spojovacích součástí musí být schváleny MD ČR.
15. Osoby, které se budou pohybovat po dotčené pozemní komunikaci, jsou povinny nosit výstražné oblečení.
16. Na místě stavebních prací bude dostatečný počet poučených osob schopných v případě potřeby řídit silniční provoz.
17. Dopravní značení bude rozmístěno nejpozději do zahájení stavebních prací a bude instalováno odbornou osobou.
18. Budou dodrženy podmínky, které jsou stanoveny ve vyjádření Policie ČR, KŘ Policie Středočeského kraje, DI Kutná Hora č.j.: KRPS-356269-1/ČJ-2016-010506 ze dne 19.10.2016.
19. Osoba odpovědná za osazení, údržbu a demontáž:
  - Jan Pospíšil, tel.: 777736688

#### **Odůvodnění:**

Na základě žádosti podané dne 25.10.2016 bylo žadatelem požádáno o stanovení přechodné úpravy provozu na pozemních komunikacích z důvodu výstavby vodovodní a kanalizační přípojky v ulici Waldhauserova v Kutné Hoře části Hlouška. K žádosti o stanovení přechodné úpravy provozu bylo předloženo DIO, které bylo projednáno s Policií ČR jako dotčeným orgánem dle § 77 odst. 2 písm. b) zákona o silničním provozu.

V souladu s § 173 odst. 1 správního řádu a podle § 77 odst. 5 zákona o silničním provozu se proto dnešním dnem tímto opatřením obecné povahy stanovuje přechodná úprava provozu na místní komunikaci v ulici Waldhauserova a přilehlých pozemních komunikacích v Kutné Hoře části Hlouška dle předloženého DIO, které je nedílnou součástí tohoto opatření.

#### **Poučení:**

Proti stanovení přechodné úpravy provozu formou opatření obecné povahy nelze podat opravný prostředek dle § 173 odst. 2 správního řádu.

Opatření obecné povahy nabývá účinnosti pátým dnem po vyvěšení.

Ing. Jaromír Ďoubal  
vedoucí odboru dopravy a silničního hospodářství  
*otisk úředního razítka*

Příloha: situace

Toto opatření obecné povahy musí být vyvěšeno po dobu 15 dnů.

Vyvěšeno dne: ..... Sejmuto dne: .....

Razítko, podpis orgánu, který potvrzuje vyvěšení a sejmutí opatření

Obdrží:

D a M Pospíšil s.r.o., Kutná Hora, Ku Ptáku 387 IČ 261 48 960

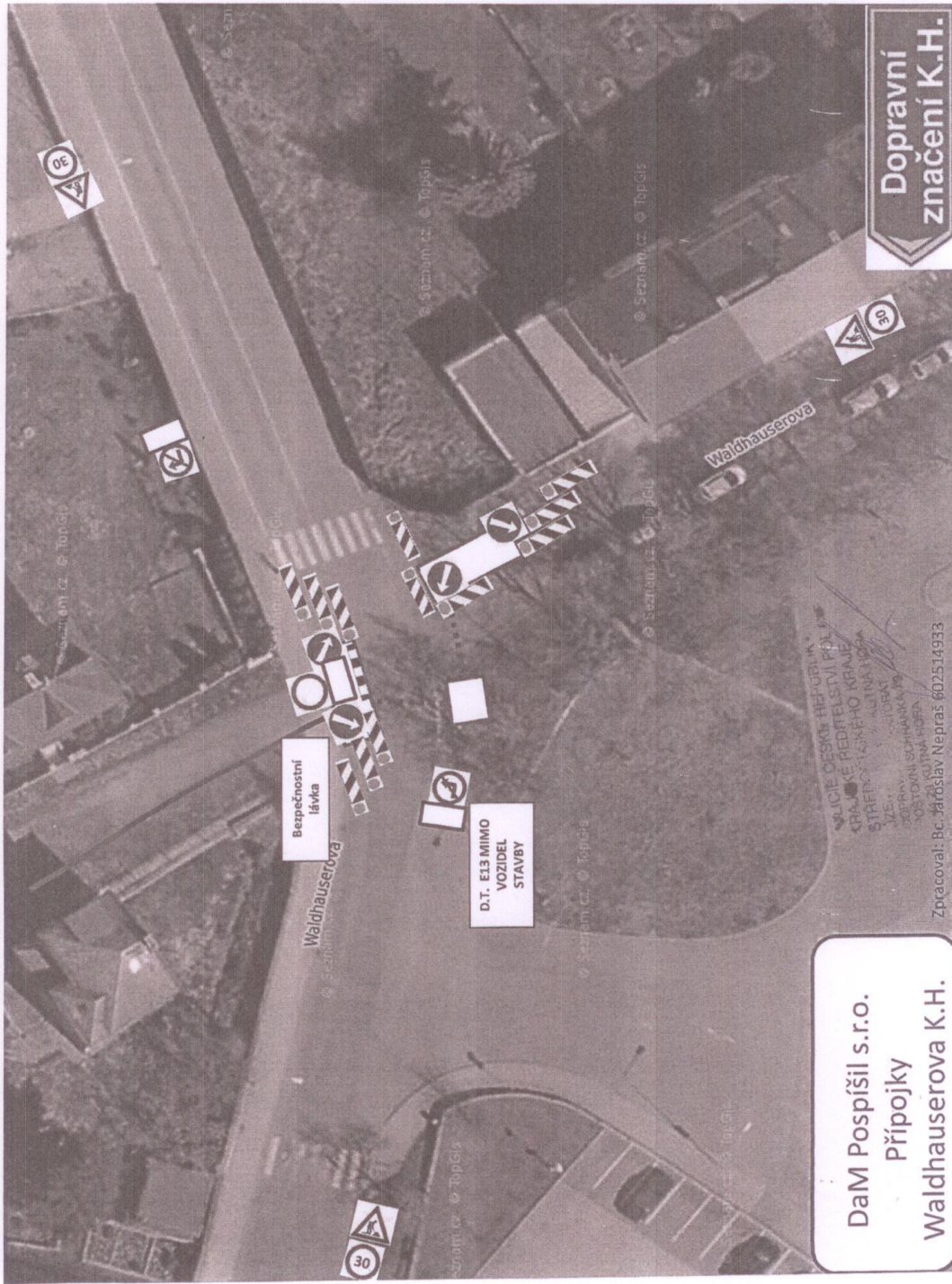
Město Kutná Hora – odbor investic, technické oddělení, Havlíčkovovo náměstí 552, 284 01 Kutná Hora

Krajské ředitelství Policie ČR Středočeského kraje, DI Kutná Hora, IDDS: 2dtai5u

Město Kutná Hora, kancelář tajemníka

*se žádostí o bezodkladné vyvěšení na své úřední desce po dobu nejméně 15 dnů a o zpětné zaslání potvrzeného oznámení*

Přívloko č. 1 k čj. 2272 - 356 269 - 1/27-2016 - 06  
 POCET LÍSTŮ : 1



DaM Pospíšil s.r.o.  
 Přípojky  
 Waldhauserova K.H.

Zpracoval: Bc. Jaroslav Nepraš 602514933

KHM - 356 269 - 1/27 - 2016 - 010806

M