



**MĚSTSKÝ ÚŘAD KUTNÁ HORA**  
Havlíčkovo náměstí 552/1, 284 01 Kutná Hora, IČ: 00236195  
**odbor dopravy a silničního hospodářství**  
sídlo odboru: Radnická 178, Kutná Hora  
tel.: 327 710 111\*, ID DS: b65bfx3, mu.kutnahora.cz

SPIS. ZN.: MKH/025421/2023/02  
Č.J.: MKH/025723/2023  
VYŘIZUJE: Ing. Dana Ladrová  
TEL.: 327 710 302  
E-MAIL: podatelna@kutnahora.cz

SWIETELSKY stavební s.r.o.  
Pražská tř. 495  
370 04 České Budějovice

DATUM: 24. února 2023

## **VEŘEJNÁ VYHLÁŠKA**

### **OPATŘENÍ OBECNÉ POVAHY**

#### **STANOVENÍ PŘECHODNÉ ÚPRAVY PROVOZU NA POZEMNÍCH KOMUNIKACÍCH**

Městský úřad Kutná Hora, odbor dopravy a silničního hospodářství, jako místně příslušný obecní úřad obce s rozšířenou působností podle ustanovení § 124 odst. 6 zákona č. 361/2000 Sb., o provozu na pozemních komunikacích a o změnách některých zákonů (zákon o silničním provozu), ve znění pozdějších předpisů (dále jen „zákon o silničním provozu“) pro stanovení místní a přechodné úpravy provozu na pozemních komunikacích na silnici II. a III. třídy, místní komunikaci a veřejně přístupné účelové komunikaci na základě podání, které dne 23.2.2023 podala společnost

**SWIETELSKY stavební s.r.o., IČO 48035599, Pražská tř. 495, 370 04 České Budějovice,**  
kterou zastupuje ASIG s.r.o., IČO 25954849, Budovatelů 324, 533 12 Chvaletice,

po předchozím projednání s policií, vydává z důvodu opravy povrchu vozovky toto opatření obecné povahy, kterým podle § 77 odst. 1 písm. c) zákona o silničním provozu

#### **s t a n o v í**

přechodnou úpravu provozu na silnicích č. II/126 (ul. Kutnohorská) a III/3369 (ul. 1. máje, Chabeřická) a místních komunikacích ul. Přímá, V Paloukách, Jabloňová, Na Kopečku, Dvořákova, Fibichova, Ke Stadionu, Pod Březíčkem, Na Pohoří ve Zruči nad Sázavou během provádění oprav povrchů vozovek místních komunikací ul. Přímá, Dvořákova, Fibichova, Na Pohoří spočívající v umístění přechodného dopravního značení a zařízení v rozsahu dle předloženého dopravně inženýrského opatření (DIO), které je nedílnou součástí tohoto opatření obecné povahy.

Toto opatření obecné povahy je vydáno s následujícími podmínkami:

1. Trvání přechodné úpravy provozu: **13. 3. 2023 – 31. 8. 2023** (ve 3 etapách)
2. Dopravní značení bude umístěno dle schváleného DIO - Policie ČR, KŘ Policie Středočeského kraje, DI Kutná Hora.
3. Dopravní značení musí být umístěno v souladu s TP 66 Zásady pro označování pracovních míst na pozemních komunikacích, vydané Centrem dopravního výzkumu v Brně. Za snížené viditelnosti budou použita výstražná světla dle TP 66.
4. Toto stanovení není použitelné samostatně, ale pouze jako součást povolení uzavírek místních komunikací ul. Přímá, Dvořákova, Fibichova, Na Pohoří ve Zruči nad Sázavou, které v předmětné věci vydá příslušný silniční správní úřad. Bez tohoto rozhodnutí nesmí být dopravní značení osazováno. Dopravní značení bude rozmístěno jen, budou-li probíhat práce, které si vynutí dopravní opatření na pozemních komunikacích.
5. Uzavírky se budou posouvat v závislosti na postupu stavby: 1. etapa ul. Přímá, 2. etapa – ul. Fibichova a Dvořákova, 3. etapa ul. Na Pohoří.
6. U všech úplných uzavírek pozemních komunikací bude na zábranách Z2 osazeno 5 výstražných světel dle čl. 4.3.2. TP 66.

7. DZ IP10b budou instalovány na komunikacích z obou směrů k uzavřené komunikaci na křižovatkách Nádražní x Na Kopečku, V Paloukách x Na Kopečku, V Paloukách x Přímá, V Paloukách x Jabloňová.
8. Na silnici č. II/126 (ul. Kutnohorská) budou z obou směrů k uzavřené ul. Přímá instalovány DZ B24a/B24b s DT E13 s textem „Mimo vozidla stavby“.
9. Při omezení bezpečnosti provozu na přilehlém chodníku (zejména v ul. Na Pohoří) musí být z obou stran instalováno DZ B30+Z2.
10. V úsecích bez pochozích chodníků musí být na začátcích pracovního místa instalovány DZ IP22 nebo DZ A22 + DT E13 s textem „Pozor, procházíte stavbou“.
11. Na dodatkových tabulkách E13 pod DZ B24a/B24b a DZ B1 na uzavěrách bude text „Mimo vozidla stavby“.
12. Cca týden před plánovanou uzavírkou komunikace bude na jejím začátku instalována DZ IP22 s textem „Tato komunikace bude v době od ... do ... uzavřena“, v ul. Na Pořící bude tato informace i na přilehlých parkovištích.
13. Pracovní místo bude zajištěno proti pádu a úrazu chodců a řádně osvětleno.
14. Po celou dobu stavby musí být zajištěn bezpečný přístup do přilehlých objektů.
15. Dopravní značení, které bude v rozporu s přechodnou úpravou provozu, bude zakryto nebo přelepeno škrtačí páskou.
16. Dopravní značení musí provedením odpovídat vyhlášce č. 294/2015 Sb. a zákonu o silničním provozu.
17. Dopravní značky musí být upevněny na kovových sloupcích nebo případně na sloupech veřejného osvětlení. Musí být provedeny dle příslušné ČSN EN 12899-1 a musí být z retroreflexního materiálu. Dopravní značky včetně nosičů a spojovacích součástí musí být schváleny MD ČR.
18. Osoby, které se budou pohybovat po komunikaci, jsou povinny nosit výstražné oblečení.
19. Na místě stavebních prací bude dostatečný počet poučených osob schopných v případě potřeby řídit silniční provoz.
20. Dopravní značení bude rozmístěno nejpozději do zahájení stavebních prací a bude instalováno odbornou osobou.
21. Správní orgán si vyhrazuje právo toto opatření změnit nebo doplnit, pokud to bude vyžadovat veřejný zájem nebo změna situace v silničním provozu.
22. Budou splněny podmínky stanovené ve vyjádření Policie ČR, KŘ Policie Středočeského kraje, DI Kutná Hora ze dne 22.2.2023, č.j.: KRPS-48652-3/ČJ-2023-010506-ZZ.
23. Odpovědná osoba: Milan Hlaváček, tel.: 602 170 390 (stavba)  
Adam Hibelbauer, tel.: 724 571 618 (DIO)

### **Odůvodnění:**

Na základě podání ze dne 23.2.2023 Městský úřad Kutná Hora, odbor dopravy a silničního hospodářství jako obecní úřad obce s rozšířenou působností, který stanoví místní a přechodnou úpravu provozu na pozemních komunikacích na silnici II. a III. třídy, místní komunikaci a veřejně přístupné účelové komunikaci, stanovil přechodnou úpravu provozu na pozemních komunikacích ve Zručí nad Sázavou z důvodu provádění oprav povrchů vozovek místních komunikací. Součástí podání na stanovení přechodné úpravy provozu bylo DIO, které bylo projednáno s Policií ČR jako dotčeným orgánem dle § 77 odst. 2 písm. b) zákona o silničním provozu.

V souladu s § 173 odst. 1 zákona č. 500/2004 Sb., správní řád, ve znění pozdějších předpisů (dále jen „správní řád“) a podle § 77 odst. 5 zákona o silničním provozu se proto dnešním dnem tímto opatřením obecné povahy stanovuje přechodná úprava provozu na pozemních komunikacích ve Zručí nad Sázavou dle předloženého DIO, které je nedílnou součástí tohoto opatření.

### **Poučení:**

Proti stanovení přechodné úpravy provozu formou opatření obecné povahy nelze podat opravný prostředek dle § 173 odst. 2 správního řádu.

Opatření obecné povahy nabývá účinnosti pátým dnem po vyvěšení.

Ing. Dana Ladrová  
oprávněná úřední osoba

Toto oznámení musí být vyvěšeno po dobu 15 dnů.

Vyvěšeno dne: .....

Sejmuto dne: .....

Razítko, podpis orgánu, který potvrzuje vyvěšení a sejmutí oznámení.

**Právní účinky doručení má výhradně doručení veřejnou vyhláškou prostřednictvím úřední desky Městského úřadu Kutná Hora**

Obdrží:

ASIG s.r.o., IDDS: 6vbnnuv

Krajská správa a údržba silnic Středočeského kraje, příspěvková organizace, IDDS: a6ejgmx

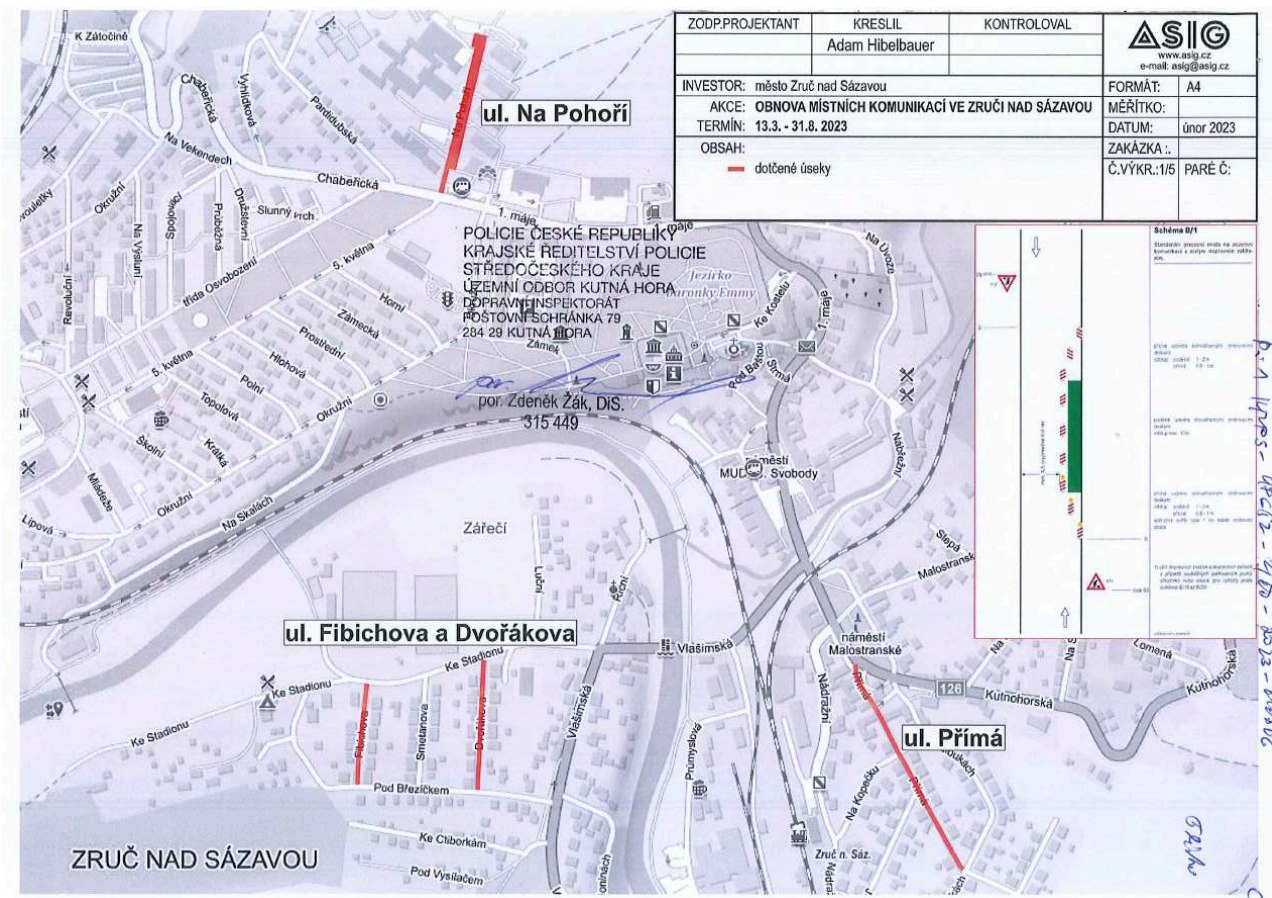
Město Zruč nad Sázavou, IDDS: v3qb2au

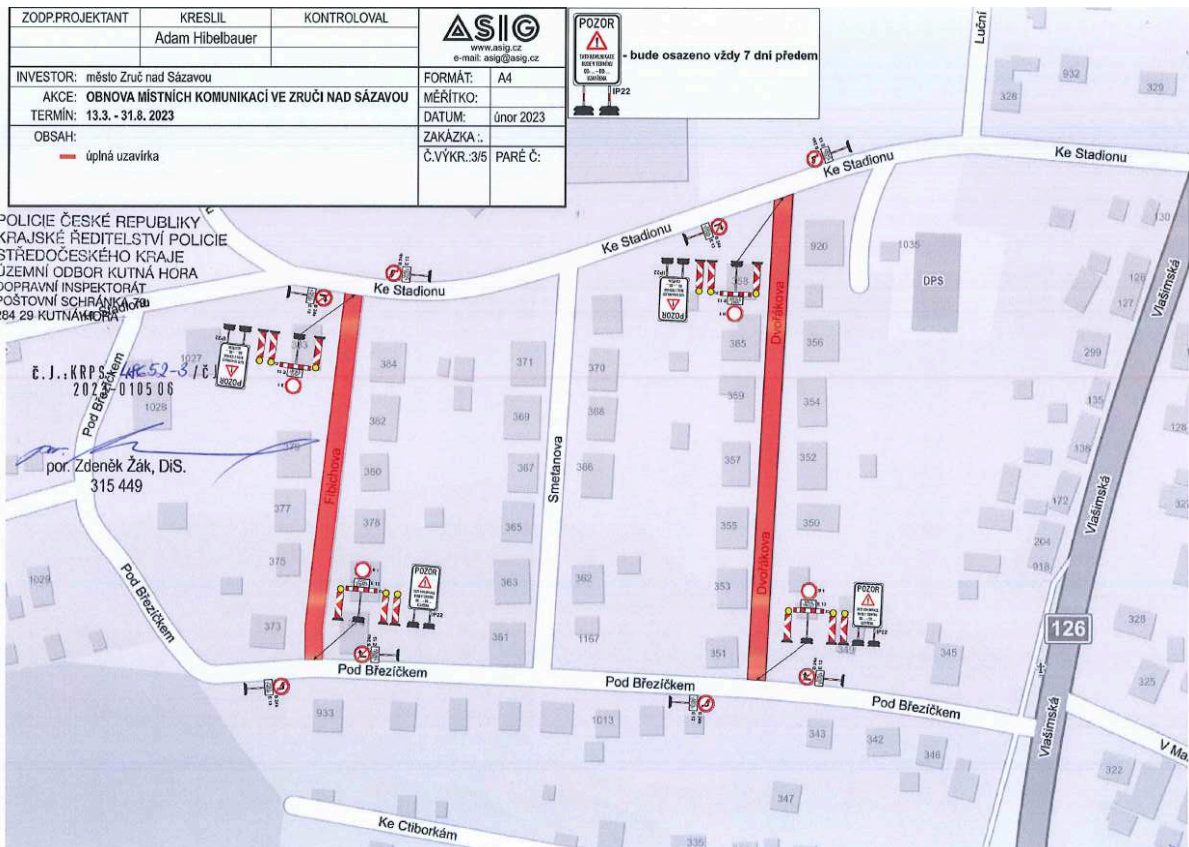
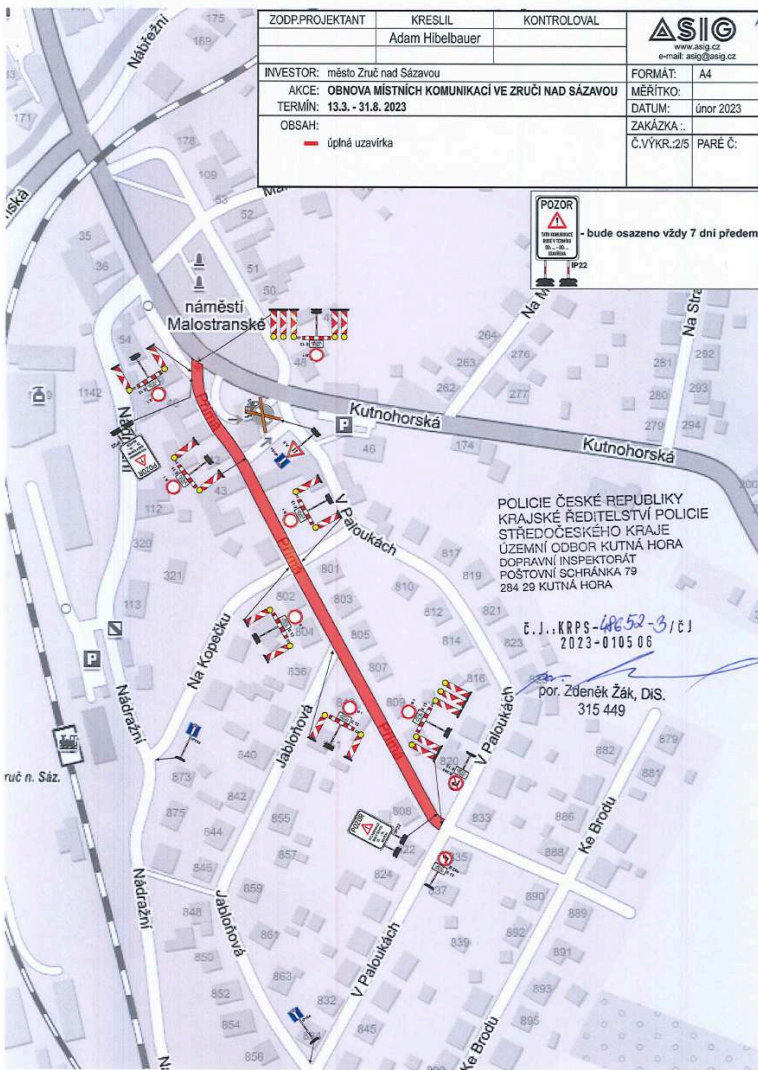
Krajské ředitelství Policie Středočeského kraje, územní odbor Kutná Hora, DI, IDDS: 2dtai5u

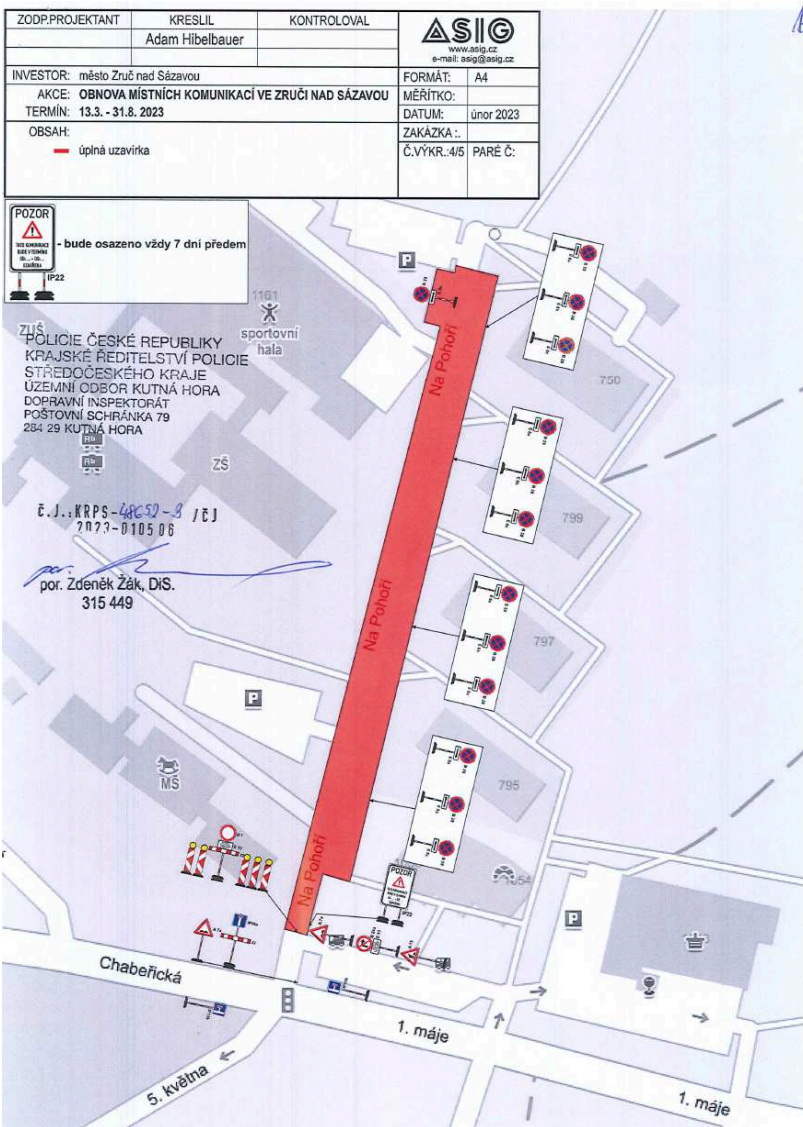
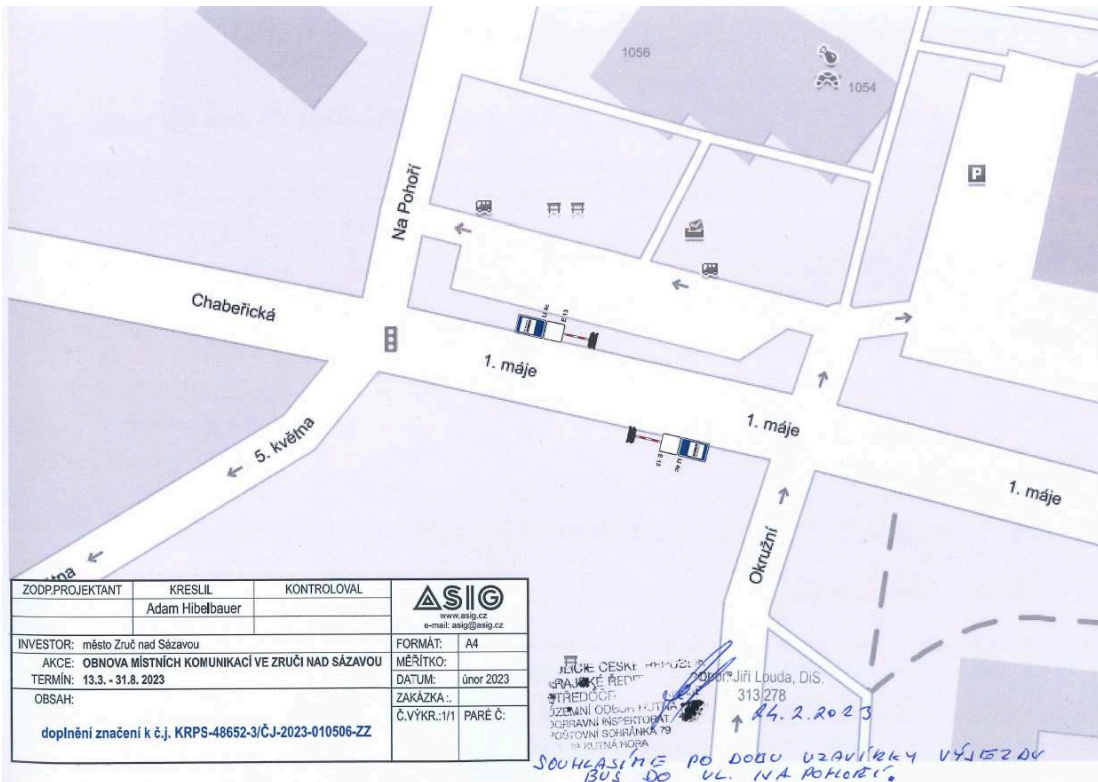
Městský úřad Kutná Hora, oddělení zastupitelských orgánů


Město Zruč nad Sázavou a oddělení zastupitelských orgánů MěÚ Kutná Hora se žádostí o bezodkladné vyvěšení dokumentu na své úřední desce po dobu nejméně 15 dnů a o zpětné zaslání potvrzeného opatření.

Příloha: DIO







ZODP.PROJEKTANT	KRESLIL	KONTROLOVAL	 www.sig.cz e-mail: sig@sig.cz
	Adam Hibelbauer		
INVESTOR: město Zruč nad Sázavou	FORMÁT: A4		
AKCE: OBNOVA MÍSTNÍCH KOMUNIKACÍ VE ZRUČI NAD SÁZAVOU	MĚŘÍTKO:		
TERMIN: 13.3. - 31.8. 2023	DATUM: únor 2023		
OBSAH:	ZAKÁZKA :		
— úplná uzavírka	Č.VÝKR.:5/5 PARÉ Č.:		
termín uzavírky bude upřesněn k zohlednění výjezdu BUS ze zastávky bude oznámeno minimálně 7 dní předem			

