



MĚSTSKÝ ÚŘAD KUTNÁ HORA
Havlíčkovo náměstí 552/1, 284 01 Kutná Hora, IČ: 00236195
odbor dopravy a silničního hospodářství
sídlo odboru: Radnická 178, Kutná Hora
tel.: 327 710 111*, ID DS: b65bfx3, mu.kutnahora.cz

SPIS. ZN.: MKH/009035/2023/02
Č.J.: MKH/009242/2023
VYŘIZUJE: Markéta Dlouhá
TEL.: 327 710304
E-MAIL: dlouha@mu.kutnahora.cz

Výstavba sítí Kolín a.s.
Polepy 235
280 02 Polepy

DATUM: 18.1.2023

VEŘEJNÁ VYHLÁŠKA OPATŘENÍ OBECNÉ POVAHY

STANOVENÍ PŘECHODNÉ ÚPRAVY PROVOZU NA POZEMNÍ KOMUNIKACI

Městský úřad Kutná Hora, odbor dopravy a silničního hospodářství příslušný dle ustanovení § 124 odst. 6 zákona č. 361/2000 Sb., o provozu na pozemních komunikacích a o změnách některých zákonů (zákon o silničním provozu), ve znění pozdějších předpisů (dále jen „zákon o silničním provozu“) pro stanovení místní a přechodné úpravy provozu na pozemních komunikacích na základě podnětu podaného dne 18.01.2023 který podala společnost **Výstavba sítí Kolín a.s., IČ 26115972, Polepy 235, PSČ 280 02** (dále jen „žadatel“) podle § 171 zákona č. 500/2004 Sb., správní řád, ve znění pozdějších předpisů (dále jen „správní řád“) rozhodl podle § 77 zákona o silničním provozu

o stanovení přechodné úpravy provozu

na silnicích II. a III. třídy, místních komunikacích a veřejně přístupných účelových komunikacích v Kutné Hoře – (vozovka, chodník) a ve správním obvodu silničního správního úřadu Kutná Hora z důvodu odstraňování havárií na plynovodních zařízeních spočívající v umístění přechodných dopravních značek a zařízení v rozsahu dle předloženého dopravně inženýrského opatření (DIO), které je nedílnou součástí tohoto opatření obecné povahy.

Podmínky pro provedení přechodné úpravy provozu:

1. Zahájení přechodné úpravy provozu bude **po nabytí účinnosti opatření obecné povahy stanovení přechodné úpravy provozu - pátým dnem po vyvěšení.**
2. Ukončení přechodné úpravy provozu bude dne: **31. 12. 2023**
3. Dopravní značení bude umístěno dle schváleného DIO od Policií ČR s využitím schémat z TP 66: - v obci B1, B2, B3, B4, B/5.1, B/5.2, B/6
4. Dopravní značení musí být umístěno v souladu s TP 66 Zásady pro označování pracovních míst na pozemních komunikacích, vydané Centrem dopravního výzkumu v Brně.
5. Výkopy budou zajištěny proti pádu a úrazu chodců (ploty, lávky, zábradlí atd.) a řádně osvětleny. Za snížené viditelnosti budou použita výstražná světla v souladu s TP 66.
6. Po skončení prací ve vozovce bude místo po výkopu označeno DZ „A7a + B20a“ do doby, než bude vozovka uvedena do původního stavu.
7. Při uzavírce komunikace pro pěší (je-li v řešeném úseku umístěna) bude z obou stran instalována DZ „B30+Z2“ nebo „C14a+Z2“ s textem „Přejdi na druhý chodník“ nebo budou instalovány přechodové lávky pro chodce (dle konkrétní situace), popřípadě schéma B/17.
8. Bude zajištěn bezpečný přístup do přilehlých objektů.
9. Po skončení prací v chodníku bude místo po výkopu označeno DZ „A22“ doplněnou o DT „E13“ s textem „Pozor nerovnost chodníku“ do doby, než bude chodník uveden do původního stavu.

10. V případě, že žadatel bude chtít využít DZ „B28“ nebo „B29“ mohou být tyto DZ rozmístěny na základě žádosti žadatele dle § 19a odst. 1 zákona č. 13/1997Sb., o pozemních komunikacích, ve znění pozdějších předpisů.
11. Dopravní značení musí provedením odpovídat vyhlášce č. 294/2015 Sb., a zákonu o silničním provozu.
12. **Vlastník vedení je povinen vlastníku dotčené komunikace nebo správci komunikace oznámit neprodleně provedení prací dle § 36 odst. 6 zákona č. 13/1997Sb., o pozemních komunikacích, ve znění pozdějších předpisů.**
13. Dopravní značení, které je v rozporu s touto přechodnou úpravou provozu bude přelepeno škrtačí páskou nebo zakryto.
14. Dopravní značky musí být upevněny na kovových sloupcích nebo případně na sloupech veřejného osvětlení. Musí být provedeny dle příslušné ČSN EN 12899-1 a musí být z retroreflexního materiálu. Dopravní značky včetně nosičů a spojovacích součástí musí být schváleny MD ČR.
15. Osoby, které se budou pohybovat po dotčené pozemní komunikaci, jsou povinny nosit výstražné oblečení.
16. Na místě stavebních prací bude dostatečný počet poučených osob schopných v případě potřeby řídit silniční provoz.
17. Dopravní značení bude rozmístěno nejpozději do zahájení stavebních prací a bude instalováno odbornou osobou.
18. **V případě použití schéma B/6 bude toto neprodleně nahlášeno na PČR DI Kutná Hora, odboru dopravy a silničního hospodářství jako příslušnému silničnímu správnímu úřadu ve věcech provozu na pozemních komunikacích, příslušnému orgánu zdravotní služby, příslušnému orgánu požární ochrany, vlastníku komunikace a dopravci osobní linkové dopravy je-li v místě vedena.**
19. Budou dodrženy podmínky, které jsou stanoveny ve vyjádření Policie ČR, KŘ Policie Středočeského kraje, DI Kutná Hora č.j.: KRPS-5080-2/ČJ-2023-010506-ZZ ze dne 06.01.2023.
20. Orgány Policie ČR mají právo kontroly a předložení dalších podmínek zajišťujících bezpečnost a plynulost silničního provozu.
21. Městský úřad Kutná Hora, odbor dopravy a silničního hospodářství si vyhrazuje právo stanovení změnit, nebo doplnit, jestliže to bude vyžadovat změna silničního provozu nebo veřejný zájem.
22. Osoba odpovědná za osazení, údržbu a demontáž:
 - Kamila Bečvářovská, tel.: 603558504

Odůvodnění:

Na základě žádosti podané dne 18.01.2023 bylo žadatelem požádáno o stanovení přechodné úpravy provozu na pozemních komunikacích z důvodu odstraňování havárií na plynovodních zařízeních na silnicích II. a III. třídy, místních komunikacích, veřejně přístupných účelových komunikacích v Kutné Hoře – vozovka, chodník a ve správním obvodu silničního správního úřadu Kutná Hora. K žádosti o stanovení přechodné úpravy provozu byla předložena DIO, která byla projednána s Policií ČR jako dotčeným orgánem dle § 77 odst. 2 písm. b) zákona o silničním provozu.

V souladu s § 173 odst. 1 správního řádu a podle § 77 odst. 5 zákona o silničním provozu se proto dnešním dnem tímto opatřením obecné povahy stanovuje přechodná úprava provozu na pozemních komunikacích z důvodu odstraňování havárií na plynovodních zařízeních v silnicích II. a III. třídy, místních komunikacích, veřejně přístupných účelových komunikacích v Kutné Hoře (vozovka, chodník) a ve správním obvodu silničního správního úřadu Kutná Hora dle předloženého DIO, které je nedílnou součástí tohoto opatření.

Poučení:

Proti stanovení přechodné úpravy provozu formou opatření obecné povahy nelze podat opravný prostředek dle § 173 odst. 2 správního řádu.

Opatření obecné povahy nabývá účinnosti pátým dnem po vyvěšení.

Markéta Dlouhá

oprávněná úřední osoba

otisk úředního razítka

Toto opatření obecné povahy musí být vyvěšeno po dobu 15 dnů.

Vyvěšeno dne:

Sejmuto dne:

Razítko, podpis orgánu, který potvrzuje vyvěšení a sejmutí opatření

**Právní účinky doručení má výhradně doručení veřejnou vyhláškou prostřednictvím úřední desky
Městského úřadu Kutná Hora**

Obdrží:

Výstavba sítí Kolín a.s., IDDS: ynegzdf

Krajské ředitelství Policie Středočeského kraje, územní odbor Kutná Hora, Dopravní inspektorát, IDDS: 2dtai5u

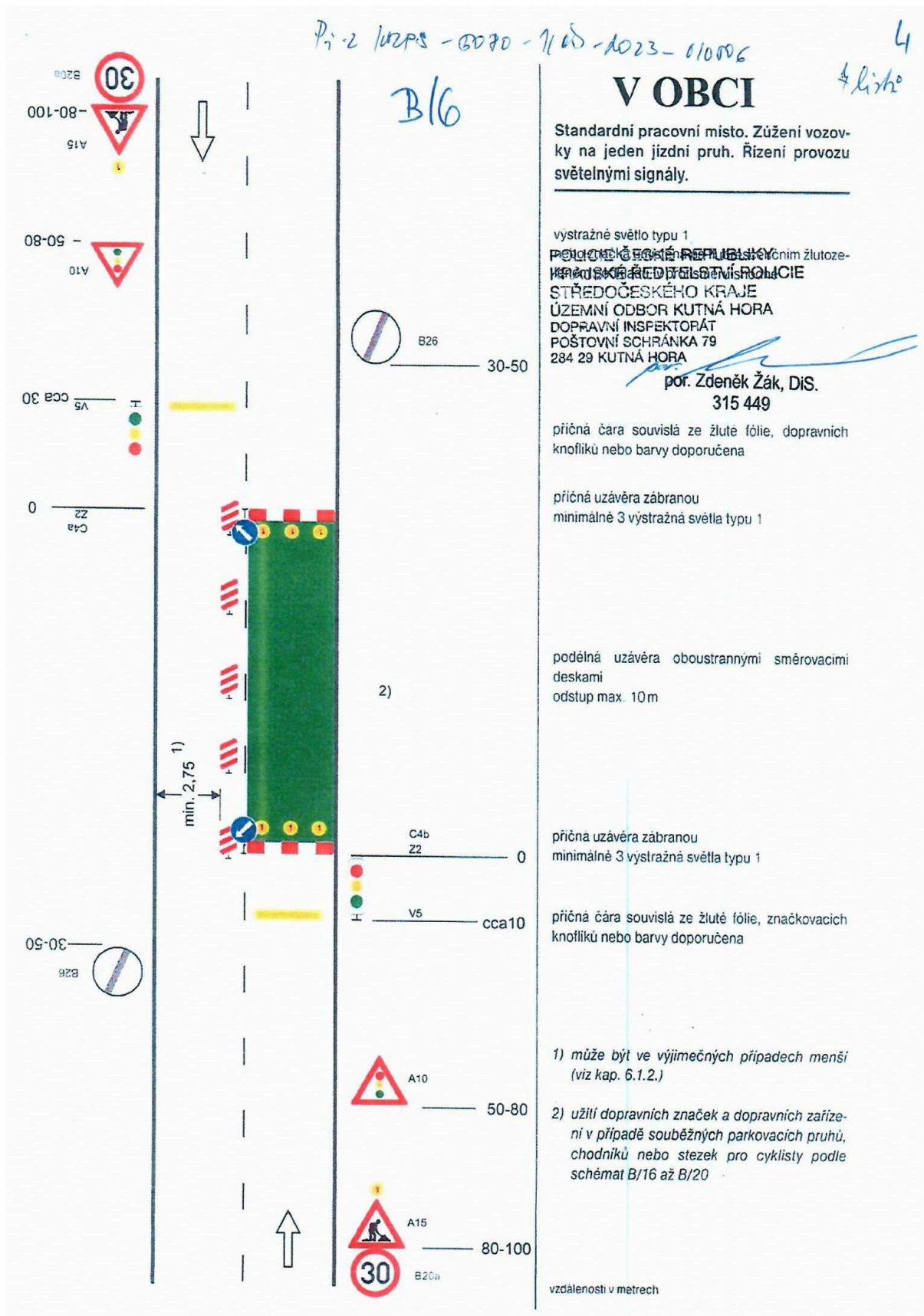
Město Kutná Hora, odbor správy majetku, technické oddělení, Havlíčkovo náměstí č.p. 552/1, Kutná Hora-Vnitřní Město, 284 01 Kutná Hora 1

Krajská správa a údržba silnic Středočeského kraje, příspěvková organizace, IDDS: a6ejgmx

Město Kutná Hora, oddělení zastupitelských orgánů, IDDS: b65bfx3

Oddělení zastupitelských orgánů MěÚ Kutná Hora se žádostí o bezodkladné vyvěšení na své úřední desce po dobu nejméně 15 dnů a o zpětné zaslání potvrzeného opatření

Příloha DIO:



5

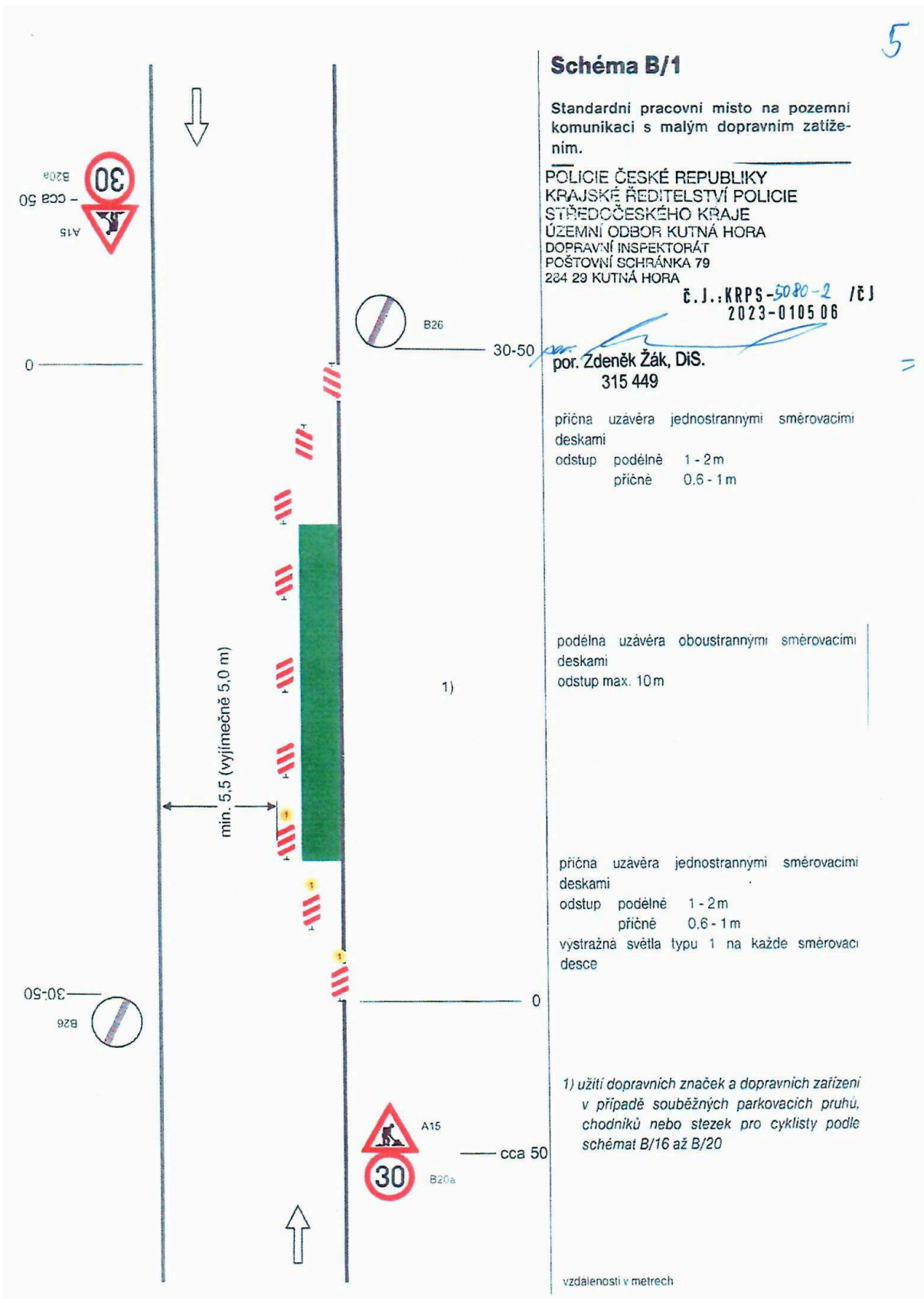


Schéma B/1

Standardní pracovní místo na pozemní komunikaci s malým dopravním zatížením.

POLICIE ČESKÉ REPUBLIKY
KRAJSKÉ ŘEDITELSTVÍ POLICIE
STŘEDČESKÉHO KRAJE
ÚZEMNÍ ODBOR KUTNÁ HORA
DOPRAVNÍ INSPEKTORÁT
POŠTOVNÍ SCHRÁNKA 79
224 29 KUTNÁ HORA

Č.J.: KRPS-5080-2 / ČJ
2023-010506

por. Zdeněk Žák, DiS.
315 449

příčna uzavěra jednostrannými směrovacími deskami

odstup podélně 1 - 2 m
příčně 0,6 - 1 m

podélna uzavěra oboustrannými směrovacími deskami

odstup max. 10 m

příčna uzavěra jednostrannými směrovacími deskami

odstup podélně 1 - 2 m
příčně 0,6 - 1 m

výstražná světla typu 1 na každé směrovací desce

1) užití dopravních značek a dopravních zařízení v případě souběžných parkovacích pruhů, chodníků nebo stezek pro cyklisty podle schémat B/16 až B/20

vzdálenosti v metrech

6

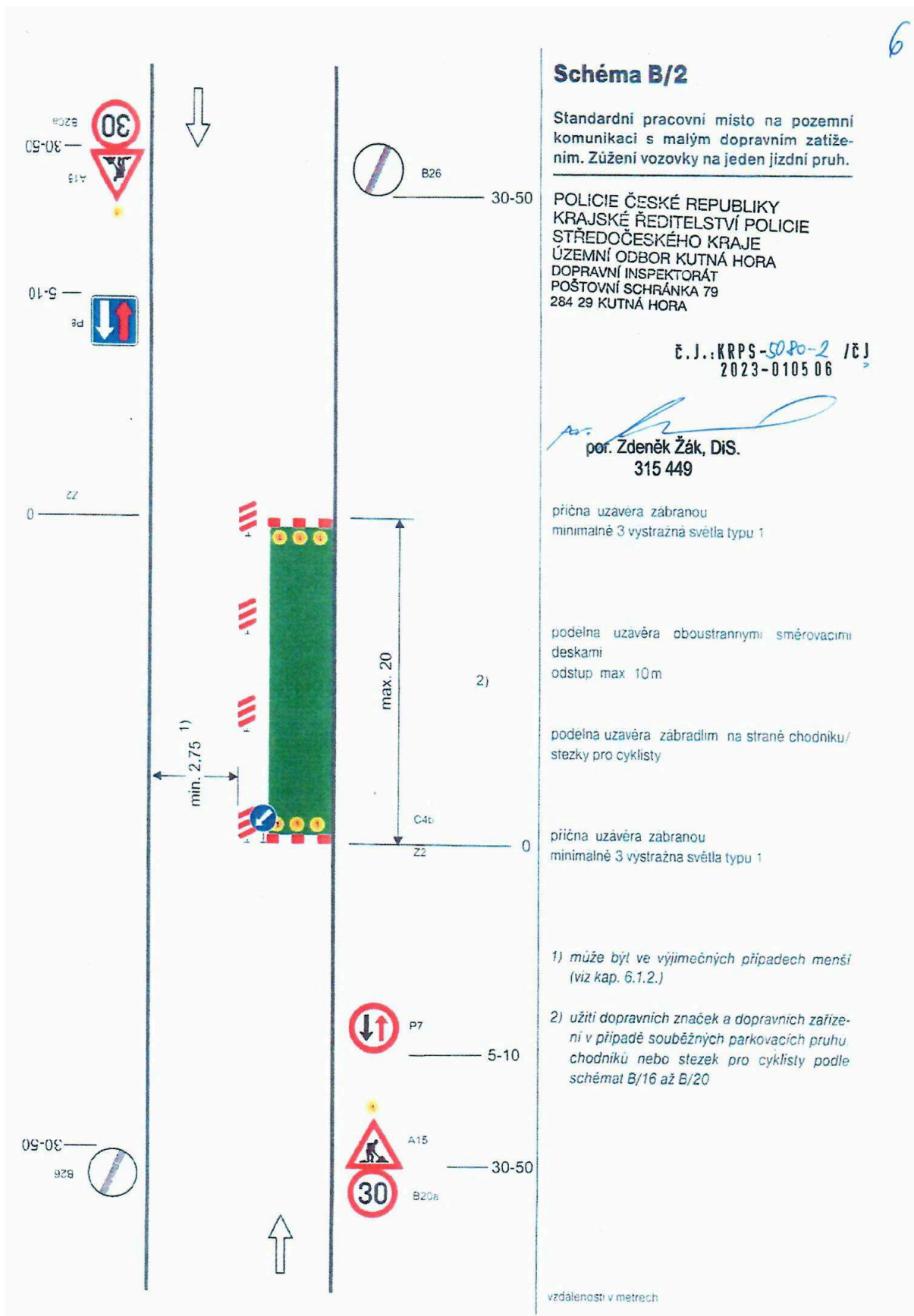


Schéma B/2

Standardní pracovní místo na pozemní komunikaci s malým dopravním zatížením. Zúžení vozovky na jeden jízdní pruh.

POLICIE ČESKÉ REPUBLIKY
KRAJSKÉ ŘEDITELSTVÍ POLICIE
STŘEDOČESKÉHO KRAJE
ÚZEMNÍ ODBOR KUTNÁ HORA
DOPRAVNÍ INSPEKTORÁT
POŠTOVNÍ SCHRÁNKA 79
284 29 KUTNÁ HORA

č. j.: KRPS-50Po-2 / ČJ
2023-0105 06

Zdeněk Žák
por. Zdeněk Žák, DiS.
315 449

příčna uzávěra zábranou
minimálně 3 vystražná světla typu 1

podélna uzávěra oboustrannými směrovacími deskami
odstup max 10m

podélna uzávěra zábradlím na straně chodníku/stezky pro cyklisty

příčna uzávěra zábranou
minimálně 3 vystražná světla typu 1

1) může být ve výjimečných případech menší (viz kap. 6.1.2.)

2) užití dopravních značek a dopravních zařízení v případě souběžných parkovacích pruhu, chodníků nebo stezek pro cyklisty podle schémat B/16 až B/20

vzdálenosti v metrech

7

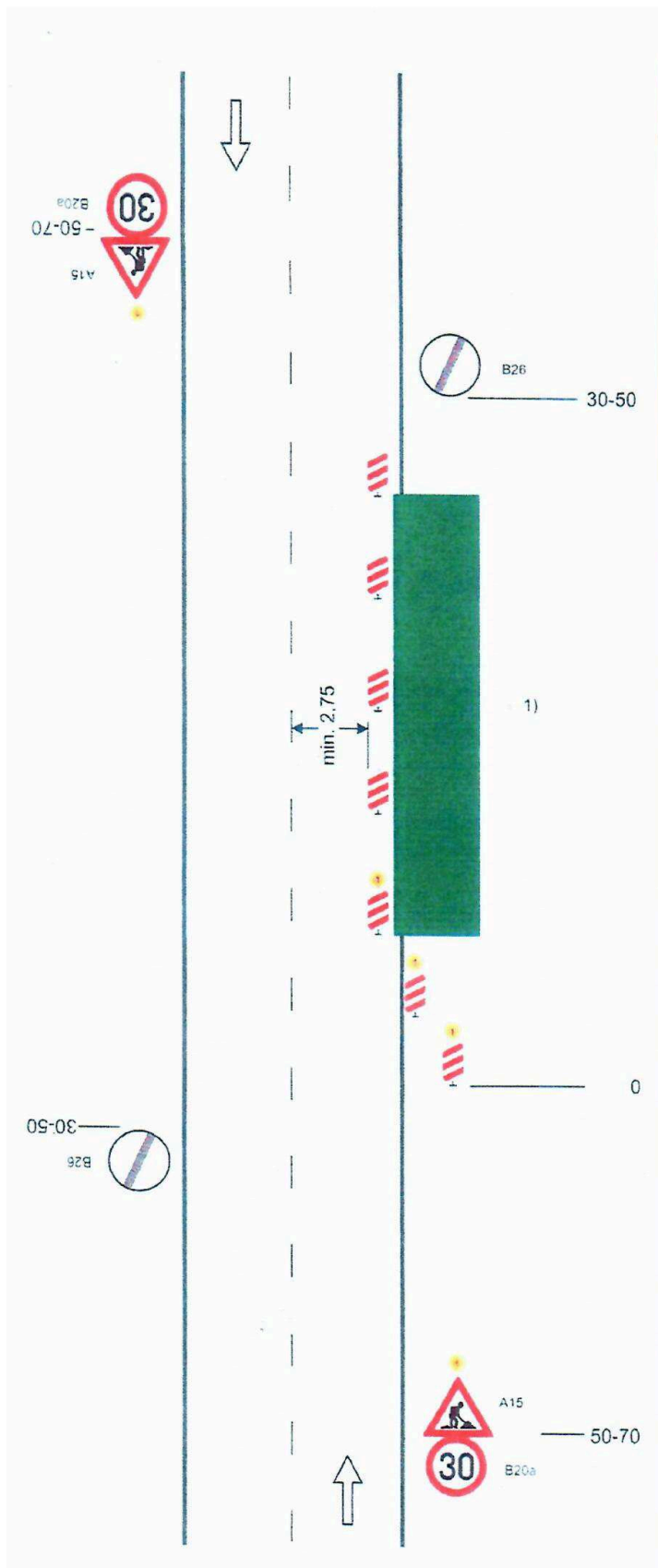


Schéma B/3

Standardní pracovní místo. Zúžení jízdního pruhu.

podélná uzávěra oboustrannými směrovacími deskami

odstup max. 10 m

POLICIE ČESKÉ REPUBLIKY
KRAJSKÉ ŘEDITELSTVÍ POLICIE
STŘEDOČESKÉHO KRAJE
ÚZEMNÍ ODBOR KUTNÁ HORA
DOPRAVNÍ INSPEKTORÁT
POŠTOVNÍ SCHRÁNKA 79
284 29 KUTNÁ HORA

č. j.: KRPS-5080-2 / ě J
2023-0105 06

por. Zdeněk Žák, DiS.
315 449

příčná uzávěra jednostrannými směrovacími deskami

odstup podélně 1 - 2 m

příčně 0,6 - 1 m

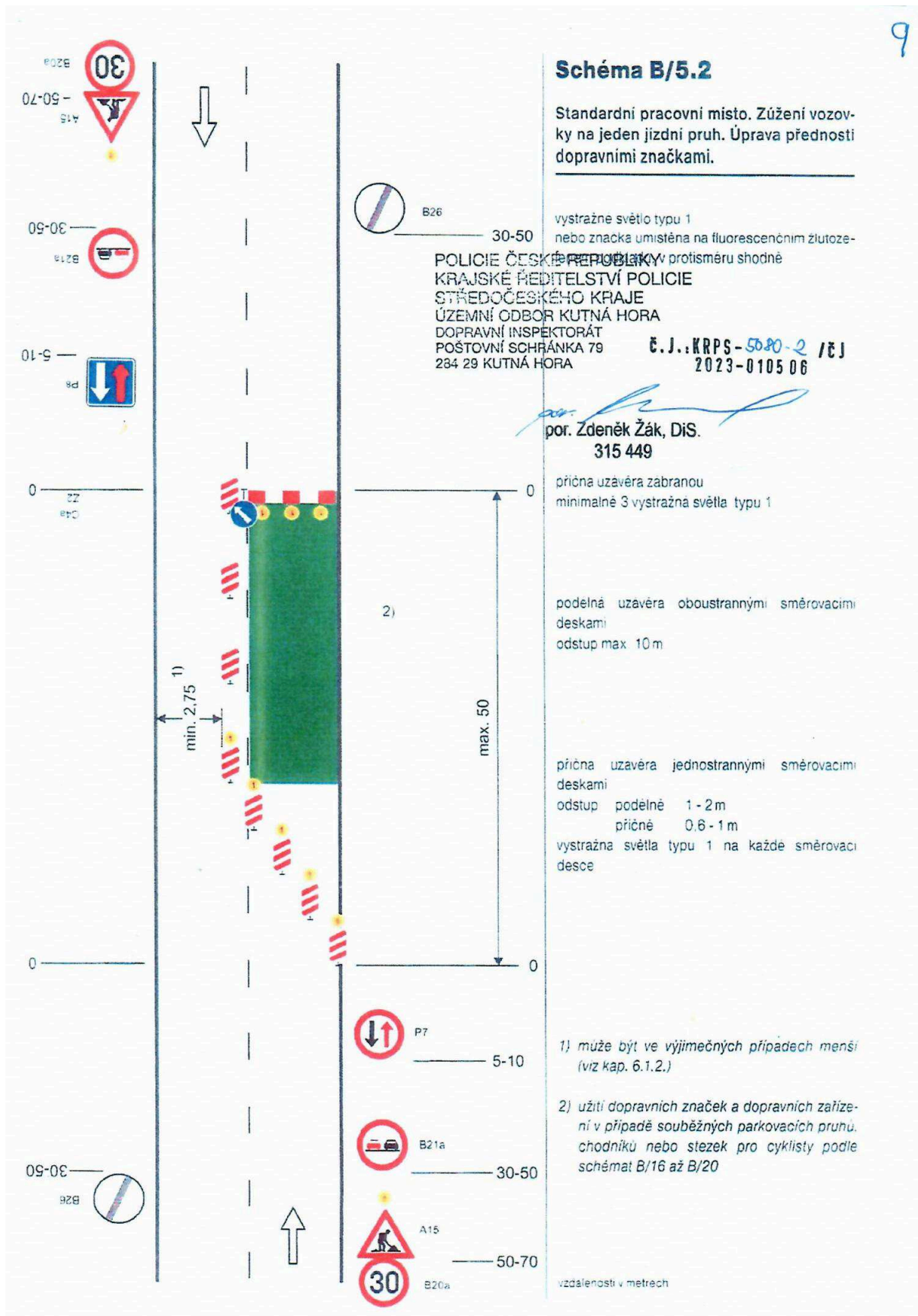
výstražná světla typu 1 na každé směrovací desce

1) užití dopravních značek a dopravních zařízení v případě souběžných parkovacích pruhů, chodníků nebo stezek pro cyklisty podle schémat B/17 až B/20

výstražné světlo typu 1 nebo značka umístěna na fluorescenčním žlutozeleném podkladu, v protisměru shodně

vzdálenosti v metrech

9



10

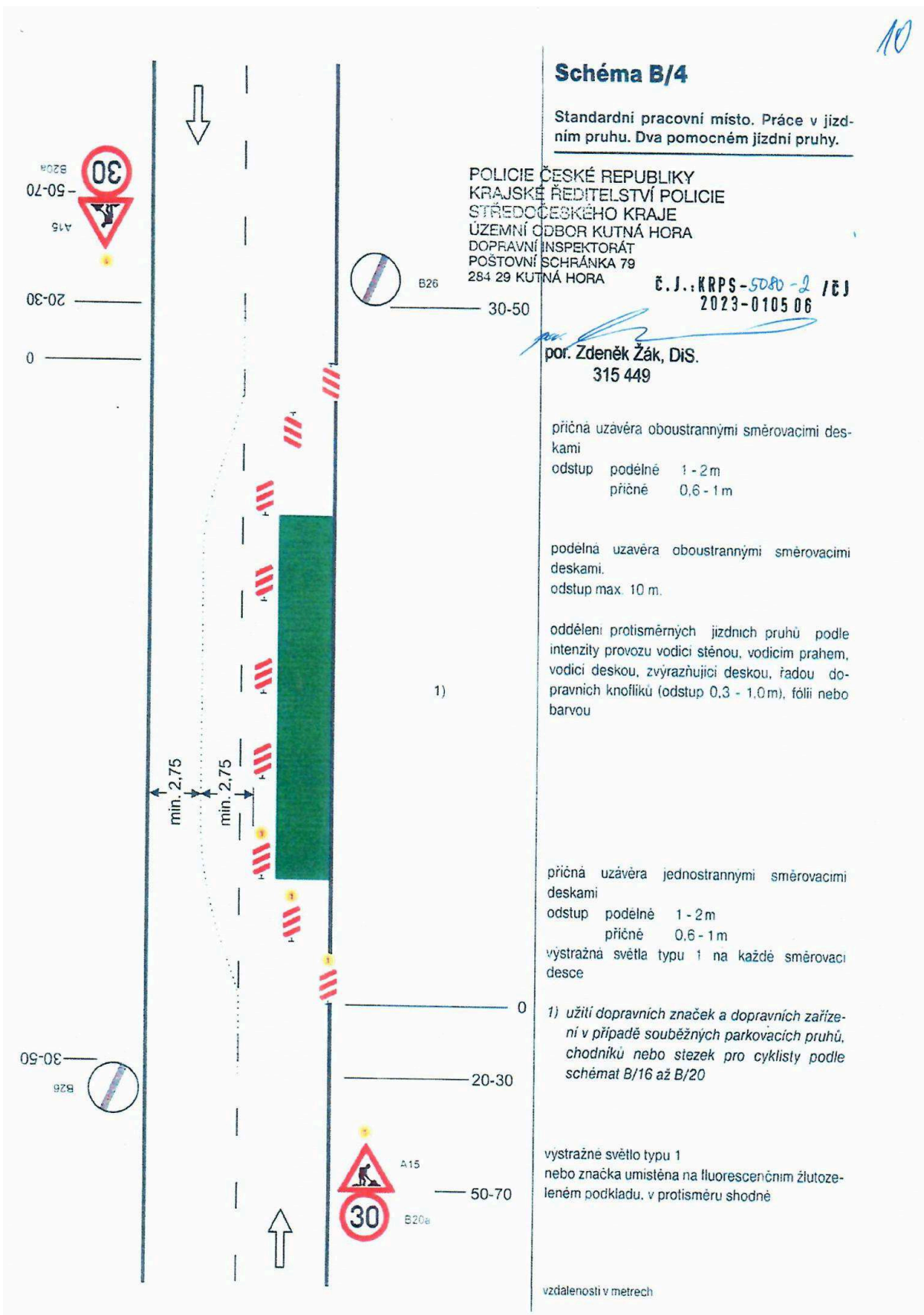


Schéma B/4

Standardní pracovní místo. Práce v jízdním pruhu. Dva pomocném jízdní pruhy.

POLICIE ČESKÉ REPUBLIKY
KRAJSKÉ ŘEDITELSTVÍ POLICIE
STŘEDOČESKÉHO KRAJE
ÚZEMNÍ ODBOR KUTNÁ HORA
DOPRAVNÍ INSPEKTORÁT
POŠTOVNÍ SCHRÁNKA 79
284 29 KUTNÁ HORA

Č. J.: KRPS-5080-2 / E J
2023-0105 06

por. Zdeněk Žák, DiS.
315 449

příčná uzávěra oboustrannými směrovacími deskami

odstup podélně 1 - 2 m
příčně 0,6 - 1 m

podélná uzávěra oboustrannými směrovacími deskami.
odstup max. 10 m.

oddělení protisměrných jízdních pruhů podle intenzity provozu vodící stěnou, vodícím prahem, vodící deskou, zvýrazňující deskou, řadou dopravních knoflíků (odstup 0,3 - 1,0m), fólií nebo barvou

příčná uzávěra jednostrannými směrovacími deskami

odstup podélně 1 - 2 m
příčně 0,6 - 1 m

vystražná světla typu 1 na každé směrovací desce

1) užití dopravních značek a dopravních zařízení v případě souběžných parkovacích pruhů, chodníků nebo stezek pro cyklisty podle schémat B/16 až B/20

vystražné světlo typu 1 nebo značka umístěna na fluorescenčním žlutozeleném podkladu, v protisměru shodně

vzdalenosti v metrech