



* M U K H S P 0 6 2 0 7 9 1 1 *

MĚSTSKÝ ÚŘAD KUTNÁ HORA
Havlíčkovo náměstí 552/1, 284 01 Kutná Hora, IČ: 00236195
Odbor dopravy a silničního hospodářství
sídlo odboru: Radnická 178, Kutná Hora
tel.: 327 710 111* , ID DS: b65bfx3, mu.kutnahora.cz

Váš dopis ZN.:

Ze dne:

Č.j. : MKH/093240/2021
Spis.zn.: MKH/090367/2021/03

Adresát:

SUPTel a.s.
Hřbitovní 1322/15
312 16 Plzeň

Vyřizuje: Markéta Dlouhá
Tel.: 327710304
E-mail: dlouha@mu.kutnahora.cz
Datum: 24.6.2021

IČ: 25229397

VEŘEJNÁ VYHLÁŠKA

OPATŘENÍ OBECNÉ POVAHY

STANOVENÍ PŘECHODNÉ ÚPRAVY PROVOZU NA POZEMNÍ KOMUNIKACI

Městský úřad Kutná Hora, odbor dopravy a silničního hospodářství, jako příslušný správní orgán podle § 40 odst. 5 písm. b) zákona č. 13/1997 Sb., o pozemních komunikacích, ve znění pozdějších předpisů (dále jen „zákon o pozemních komunikacích“) a § 124 odst. 6 zákona č. 361/2000 Sb., o provozu na pozemních komunikacích a o změnách některých zákonů (zákon o silničním provozu), ve znění pozdějších předpisů (dále jen „zákon o silničním provozu“) na základě podnětu podaného dne 22.06.2021, který podala společnost **SUPTel,a.s., se sídlem Hřbitovní 1322/15, Doubravka, 312 00 Plzeň, IČ 252 29 397** ve věci zastoupená obchodní firmou Dopravní značení K.H. s.r.o., se sídlem Potoční 259, Karlov, 284 01 Kutná Hora, IČ 038 93 278 (dále jen „žadatel“) po předchozím projednání s policií, vydává z důvodu výkopových prací liniové stavby (po etapách) za účelem výstavby optického propojení toto opatření obecné povahy, kterým:

I. podle § 19a odst. 1 zákona o pozemních komunikacích

dočasně zakazuje zastavení na místní komunikaci ul. Havlíčkova, Na Vrchách, Pod Hájem, Na Chmelnici, U Nadjezdu v Kutné Hoře části Sedlec - viz situace

II. podle § 77 odst. 1 písm. c) zákona o silničním provozu

stano ví přechodnou úpravu provozu na místní komunikaci ul. Havlíčkova, Na Vrchách, Pod Hájem, Na Chmelnici, U Nadjezdu, Vítězná (chodník), K Nádraží, Slévárenská, Pod Hradbami, Mincovní, Starokolínská sil. č. III/3272, Novodvorská (chodník) a přilehlých místních komunikacích v Kutné Hoře části Sedlec a Malín - viz situace spočívající v umístění přechodného dopravního značení v rozsahu dle předloženého dopravně inženýrského opatření (DIO), které je nedílnou součástí tohoto opatření obecné povahy.

Toto opatření obecné povahy je vydáno s následujícími podmínkami:

1. Zahájení přechodné úpravy provozu bude dne: **01. 07. 2021**
2. Ukončení přechodné úpravy provozu bude dne: **30. 08. 2021**
3. Dopravní značení bude umístěno dle schváleného DIO - Policie ČR.
4. **Žadatel zajistí umístění DZ B28 „Zákaz zastavení“ podle tohoto opatření obecné povahy nejméně 7 dní před prvním dnem dočasného zákazu zastavení s vyznačením data platnosti na dodatkových tabulkách (1.etapa - platnost umístěného DZ B28 se stanovuje od 07.07.2021).**

5. **V rámci pracovního místa musí zůstat šířka pruhu pro průjezd alespoň 2,75m dle TP 66. V případě, že by tato šířka nebyla zachována, musí být požádáno o úplnou uzavírku pozemní komunikace.**
6. Po skončení prací ve vozovce musí být místo po výkopu označeno DZ „A7a+B20a(30)“ do doby, než bude vozovka uvedena do původního stavu.
7. Pracovní místo bude zajištěno proti pádu a úrazu chodců (ploty, lávky, zábradlí atd.) a řádně osvětleno.
8. Po celou dobu stavby musí být zajištěn bezpečný přístup do přilehlých objektů. Po skončení prací v chodníku, musí být místo po výkopu označeno DZ „A22“ doplněnou o dodatkovou tabulku „E13“ s textem „Pozor nerovnost chodníku“ do doby, než bude chodník uveden do původního stavu.
9. V případě, že se jedná o úsek bez pochozích chodníků, musí být na začátcích pracovního místa instalovány dopravní značky „IP22“ nebo „A22+E13“ s textem „Pozor procházíte stavbou.“
10. Za snížené viditelnosti budou použita výstražná světla v souladu s TP 66.
11. Dopravní značení musí být umístěno v souladu s TP 66 Zásady pro označování pracovních míst na pozemních komunikacích, vydané Centrem dopravního výzkumu v Brně.
12. Dopravní značení musí provedením odpovídat vyhlášce č. 294/2015 Sb., a zákonu o silničním provozu.
13. Dopravní značky musí být upevněny na kovových sloupcích nebo případně na sloupech veřejného osvětlení. Musí být provedeny dle příslušné ČSN EN 12899-1 a musí být z retroreflexního materiálu.
14. Dopravní značení bude rozmístěno nejpozději do zahájení stavebních či jiných prací na tělese vozovky či v jejím okolí. Bude provedeno a instalováno odbornou firmou v souladu se všemi současně platnými právními normami a technickými předpisy (TP).
15. Dopravní značení, které bude v rozporu s přechodnou úpravou provozu, bude přelepeno škrtačí páskou nebo zakryto.
16. Veškeré přechodné DZ bude umístěno tak, aby nezasahovalo do rozhledových poměrů při výjezdu ze staveniště či vedlejších komunikací.
17. Na místě prací bude dostatečný počet poučených osob schopných v případě potřeby řídit silniční provoz. Pohybující se dělníci po komunikacích budou mít reflexní pracovní oděv, nebo alespoň vestu.
18. **Budou dodrženy podmínky, které jsou stanoveny ve vyjádření Policie ČR, KŘ Policie Středočeského kraje, DI Kutná Hora č.j.: KRPS-132503-3/ČJ-2021-010506-ZZ ze dne 10.06.2021.**
19. Orgány Policie ČR mají právo kontroly a předložení dalších podmínek zajišťujících bezpečnost a plynulost silničního provozu.
20. Městský úřad Kutná Hora, odbor dopravy a silničního hospodářství si vyhrazuje právo stanovení změnit, nebo doplnit, jestliže to bude vyžadovat změna silničního provozu nebo veřejný zájem.
21. Odpovědná osoba:
 - Luboš Molnára, tel.: 724635379 (stavba)
 - Jaroslav Nepraš, tel.: 602514933 (DIO)

Odůvodnění

Dne 22.06.2021 byl žadatelem podán podnět o stanovení dočasného zákazu zastavení na místní komunikaci ul. Havlíčkova, Na Vrchách, Pod Hájem, Na Chmelnici, U Nadjezdu v Kutné Hoře části Sedlec v Kutné Hoře. Důvodem pro toto stanovení je rekonstrukce vodovodu a je nutné, aby na vozovce místních komunikací v době provádění stavebních prací nestála žádná silniční vozidla.

Současně byl žadatelem podán podnět o stanovení přechodné úpravy provozu na místní komunikaci ul. Havlíčkova, Na Vrchách, Pod Hájem, Na Chmelnici, U Nadjezdu, Vítězná (chodník), K Nádraží, Slévárenská, Pod Hradbami, Mincovní, Starokolínská sil. č. III/3272, Novodvorská (chodník) a přilehlých místních komunikacích v Kutné Hoře části Sedlec a Malín dle předloženého dopravně inženýrského opatření.

Dotčený orgán - Krajské ředitelství policie Středočeského kraje, územní odbor Kutná Hora, vyslovil s návrhem souhlas ve vyjádření ze dne 10.06.2021, čj. KRPS-132503-3/ČJ-2021-010506-ZZ.

Poučení

Podle § 173 odst. 2 správního řádu proti opatření obecné povahy nelze podat opravný prostředek. Podle § 174 odst. 2 správního řádu lze soulad opatření obecné povahy posoudit v přezkumném řízení. Usnesení o zahájení přezkumného řízení lze vydat do 3 let od účinnosti opatření obecné povahy.

Opatření obecné povahy nabývá účinnosti pátým dnem po dni vyvěšení této veřejné vyhlášky.

Markéta Dlouhá
referent pro silniční hospodářství
otisk úředního razítka

Toto opatření obecné povahy musí být vyvěšeno po dobu 15 dnů.

Vyvěšeno dne: Sejmuto dne:

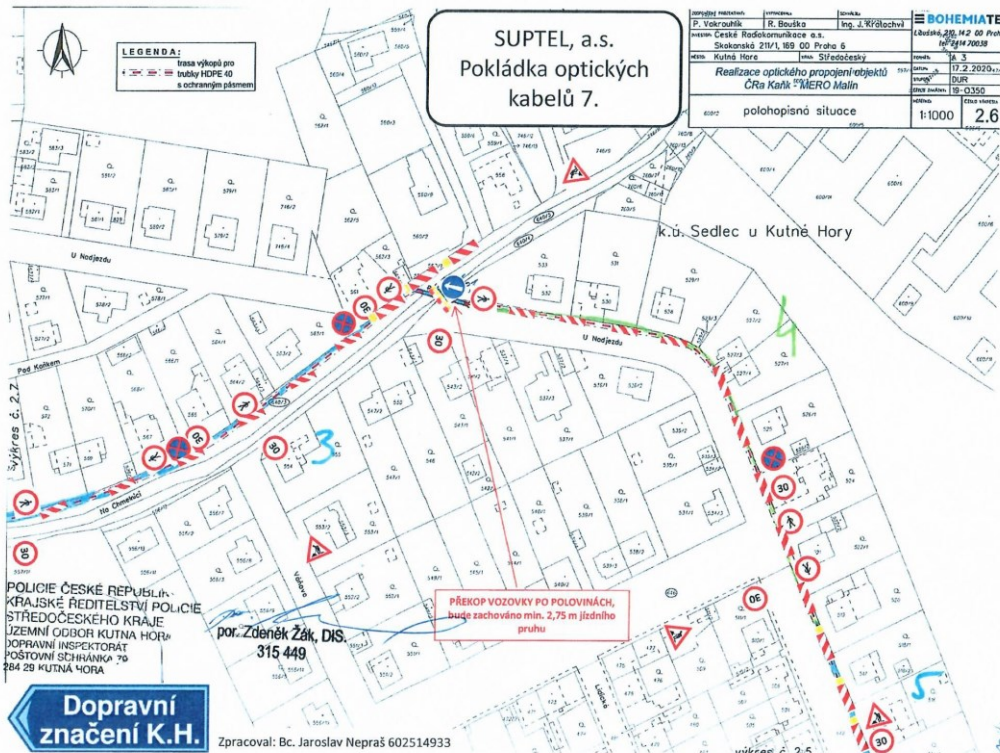
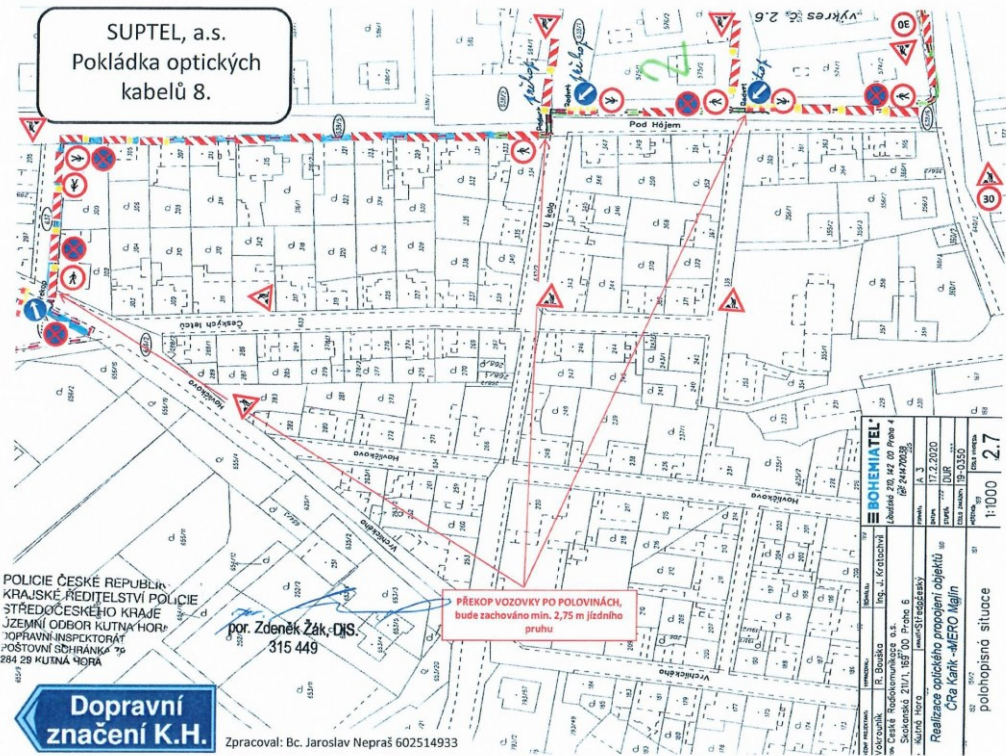
Razítko, podpis orgánu, který potvrzuje vyvěšení a sejmutí opatření

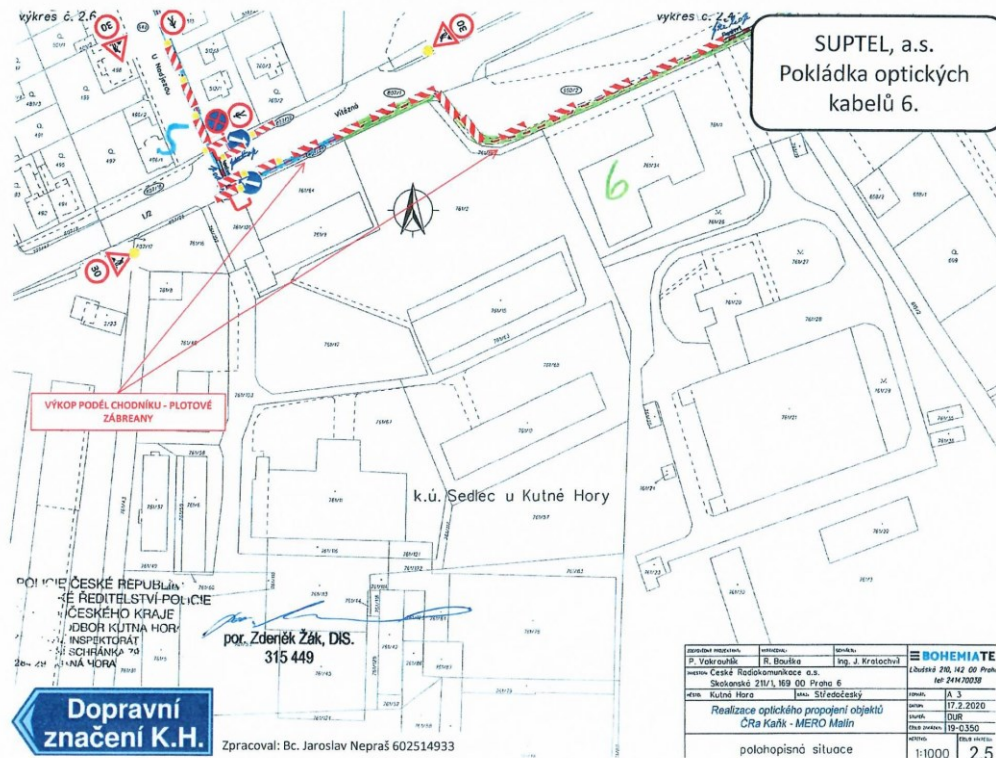
Obdrží:

SUPTel,a.s., se sídlem Hřbitovní 1322/15, Doubravka, 312 00 Plzeň, IČ 252 29 397
v zastoupení Dopravní značení K.H. s.r.o., se sídlem Potoční 259, Karlov, 284 01 Kutná Hora, IČ 038 93 278
Město Kutná Hora – odbor investic, technické oddělení, Havlíčkovo náměstí 552, 284 01 Kutná Hora

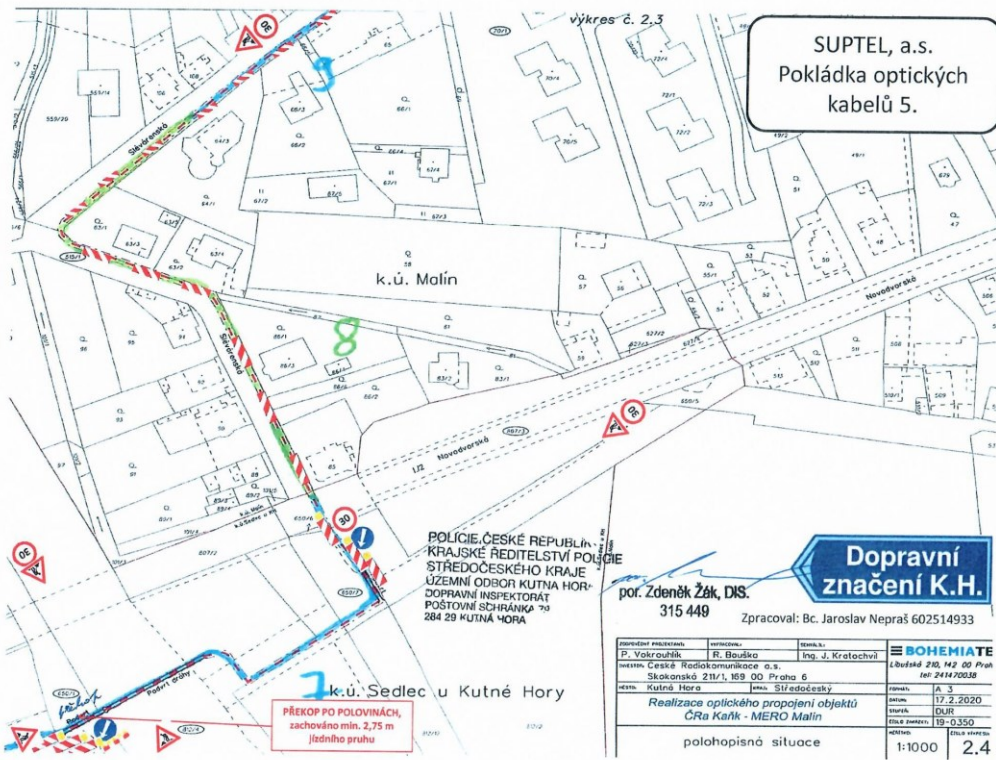
Krajské ředitelství Policie ČR Středočeského kraje, DI Kutná Hora, IDDS: 2dtai5u
Město Kutná Hora, oddělení zastupitelských orgánů
se žádostí o bezodkladné vyvěšení na své úřední desce po dobu nejméně 15 dnů a o zpětné zaslání potvrzeného oznámení

Situace:

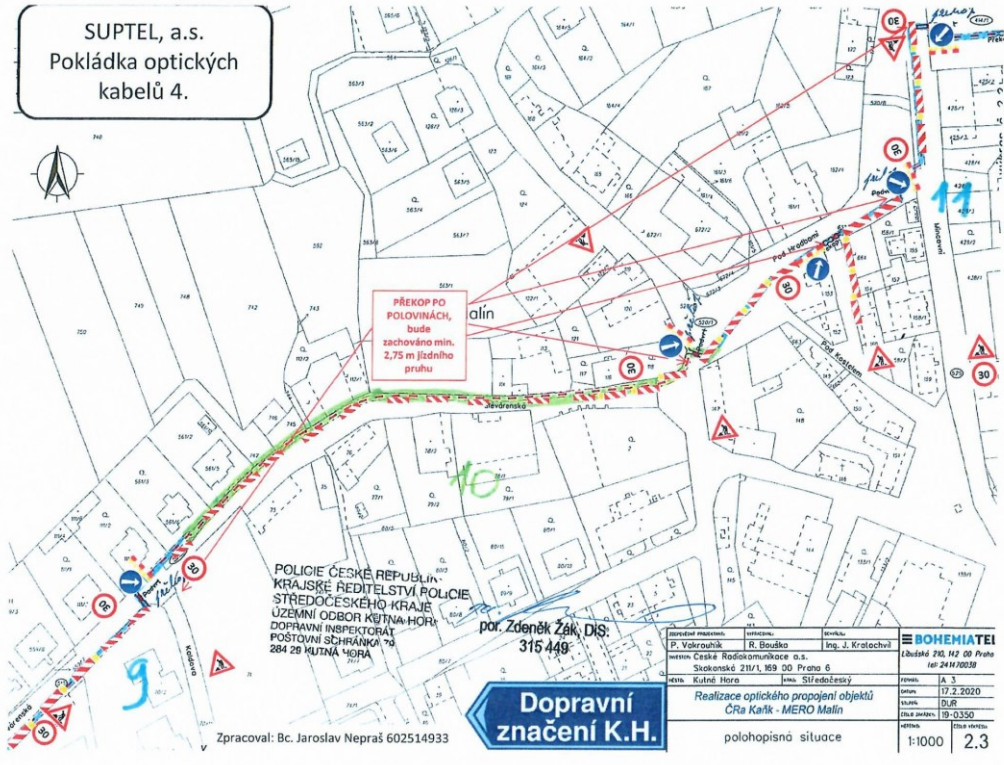




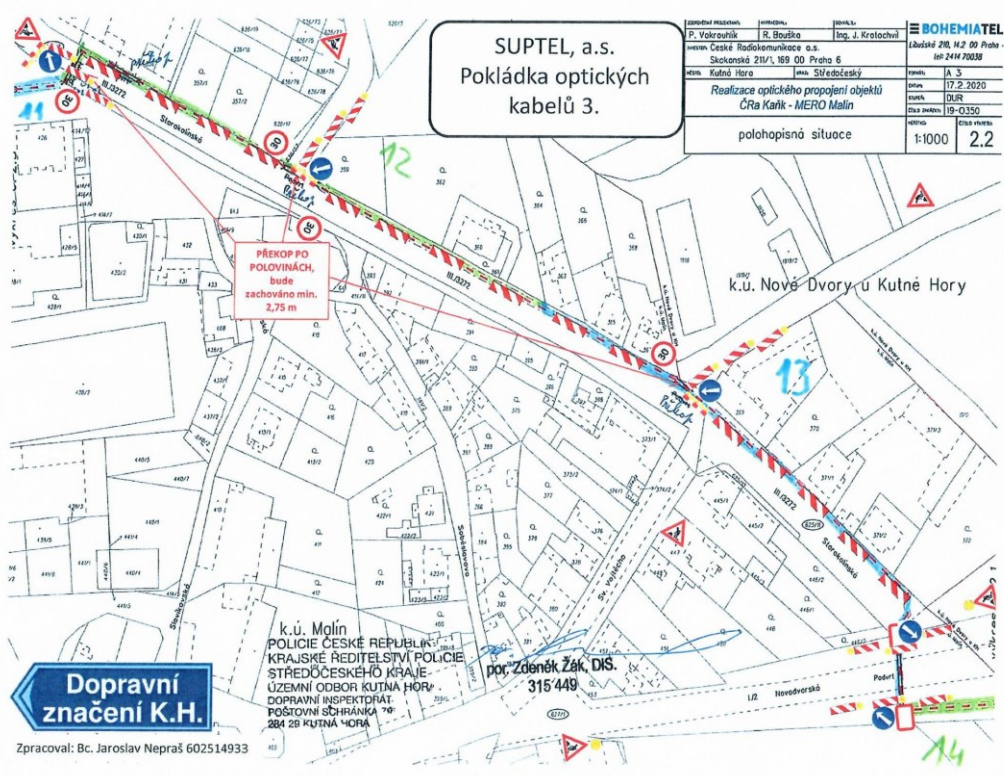
7-2 KOPS - 18203 - 2705 - 2021 - 07006
1/20



7-2 KOPS - 18203 - 2705 - 2021 - 07006
1/20



P.14 kprns - 132803 - 2168 - 2011-01016
 M.N. 29



P.14 kprns - 132803 - 2168 - 2011-01016
 M.N. 30