



MĚSTSKÝ ÚŘAD KUTNÁ HORA
Havlíčkovo náměstí 552/1, 284 01 Kutná Hora, IČ: 00236195
odbor dopravy a silničního hospodářství
sídlo odboru: Radnická 178, Kutná Hora
tel.: 327 710 111*, ID DS: b65bfx3, mu.kutnahora.cz

SPIS. ZN.: MKH/081762/2021/02
Č.J.: MKH/083921/2021
VYŘIZUJE: Kateřina Křížová
TEL.: 327 710 303
E-MAIL: podatelna@kutnahora.cz
POHL cz, a.s.
Nádražní 25
252 63 Roztoky
DATUM: 8.6.2021

VEŘEJNÁ VYHLÁŠKA

OPATŘENÍ OBECNÉ POVAHY

STANOVENÍ PŘECHODNÉ ÚPRAVY PROVOZU NA POZEMNÍCH KOMUNIKACÍCH

Městský úřad Kutná Hora, odbor dopravy a silničního hospodářství, jako místně příslušný obecní úřad obce s rozšířenou působností podle ustanovení § 124 odst. 6 zákona č. 361/2000 Sb., o provozu na pozemních komunikacích a o změnách některých zákonů (zákon o silničním provozu), ve znění pozdějších předpisů (dále jen „zákon o silničním provozu“) pro stanovení místní a přechodné úpravy provozu na pozemních komunikacích na silnici II. a III. třídy, místní komunikaci a veřejně přístupné účelové komunikaci na základě podání, které dne 3.6.2021 podala společnost

POHL cz, a.s., IČO 25606468, Nádražní 25, 252 63 Roztoky,
kterou zastupuje 3K značky s.r.o., IČO 25056271, Jiráskova 1519, 251 01 Říčany,

po předchozím projednání s policií, vydává z důvodu úplné uzavírky silnice III/33350 v obci Miskovice toto opatření obecné povahy, kterým podle § 77 odst. 1 písm. c) zákona o silničním provozu

s t a n o v í

přechodnou úpravu provozu na místní komunikaci v obci Miskovice, na silnici č.. III/33350, III/33349 a III/12550 během provádění stavebních prací z důvodu opravy kanalizace v obci Miskovice spočívající v umístění přechodného dopravního značení a zařízení v rozsahu dle předloženého dopravně inženýrského opatření (DIO), které je nedílnou součástí tohoto opatření obecné povahy.

Toto opatření obecné povahy je vydáno s následujícími podmínkami:

1. Trvání přechodné úpravy provozu: **14.6.2021 – 21.6.2021**
2. Na dodatkových tabulkách „E 13“ pod dopravními značkami na uzávěrách bude nápis „Mimo vozidla stavby“. Tyto dodatkové tabulky budou instalovány i pod dopravními značkami „B 24a, b“ před uzávěrou.
3. V případě, že by v některých úsecích mohlo dojít k omezení bezpečnosti a plynulosti provozu na přilehlém chodníku u silnice III/33350, musí být z obou stran instalováno přechodné dopravní značení „B 30 + Z 2“ nebo „C 14a + Z 2“ s textem „Přejdi na druhý chodník“, nebo bude instalována přechodová lávka pro chodce (dle konkrétní situace).
4. V případě, že se jedná o úsek bez pochozích chodníků (místní komunikace), musí být na začátcích pracovního místa instalovány dopravní značky „IP 22“ nebo „A 22 + E 13 s textem „Pozor, procházíte stavbou“.
5. Cca týden před plánovanou uzavírkou bude na začátku uzavíraného úseku instalována dopravní značka „IP 22“ s textem „Tato komunikace bude v době od... do... uzavřena“.
6. Dopravní značení bude umístěno dle schváleného DIO - Policie ČR, KŘ Policie Středočeského kraje,

DI Kutná Hora.

7. Dopravní značení musí být umístěno v souladu s TP 66 Zásady pro označování pracovních míst na pozemních komunikacích, vydané Centrem dopravního výzkumu v Brně. Za snížené viditelnosti budou použita výstražná světla dle TP 66.
8. Pracovní místo bude zajištěno proti pádu a úrazu chodců a řádně osvětleno.
9. Po celou dobu stavby musí být zajištěn bezpečný přístup do přilehlých objektů.
10. Dopravní značení, které bude v rozporu s přechodnou úpravou provozu, bude zakryto nebo přelepeno škrtačí páskou.
11. Dopravní značení musí provedením odpovídat vyhlášce č. 294/2015 Sb. a zákonu o silničním provozu.
12. Dopravní značky musí být upevněny na kovových sloupcích nebo případně na sloupech veřejného osvětlení. Musí být provedeny dle příslušné ČSN EN 12899-1 a musí být z retroreflexního materiálu. Dopravní značky včetně nosičů a spojovacích součástí musí být schváleny MD ČR.
13. Osoby, které se budou pohybovat po komunikaci, jsou povinny nosit výstražné oblečení.
14. Na místě stavebních prací bude dostatečný počet poučených osob schopných v případě potřeby řídit silniční provoz.
15. Dopravní značení bude rozmístěno nejpozději do zahájení stavebních prací a bude instalováno odbornou osobou.
16. Správní orgán si vyhrazuje právo toto opatření změnit nebo doplnit, pokud to bude vyžadovat veřejný zájem nebo změna situace v silničním provozu.
17. Budou splněny podmínky stanovené ve vyjádření Policie ČR, KŘ Policie Středočeského kraje, DI Kutná Hora ze dne 2.6.2021, č.j.: KRPS-127425-1/ČJ-2021-010506-ZZ.
18. Odpovědná osoba: Pavel Sklenář, tel.: 731 697 474 (stavba)
Ing. Jan Vaněk, tel.: 777 348 134 (DIO)

Odůvodnění:

Na základě podání ze dne 3.6.2021 Městský úřad Kutná Hora, odbor dopravy a silničního hospodářství jako obecní úřad obce s rozšířenou působností, který stanoví místní a přechodnou úpravu provozu na pozemních komunikacích na silnici II. a III. třídy, místní komunikaci a veřejně přístupné účelové komunikaci, stanovil přechodnou úpravu provozu na pozemních komunikacích na místní komunikaci v obci Miskovice, na silnici č.. III/33350, III/33349 a III/12550 z důvodu provádění stavby – oprava kanalizace v obci Miskovice. Součástí podání na stanovení přechodné úpravy provozu bylo DIO, které bylo projednáno s Policií ČR jako dotčeným orgánem dle § 77 odst. 2 písm. b) zákona o silničním provozu. Žadatel podal podnět ke stanovení přechodné úpravy provozu s termínem od 21.6.2021 – 28.6.2021. Dne 8.6.2021 obdržel Městský úřad Kutná Hora, odbor dopravy a silničního hospodářství od žadatele žádost ke změně termínu stanovení přechodné úpravy provozu plánované uzavírky od 14.6.2021 – 21.6.2021.

V souladu s § 173 odst. 1 správního řádu a podle § 77 odst. 5 zákona o silničním provozu se proto dnešním dnem tímto opatřením obecné povahy stanovuje přechodná úprava provozu na pozemních komunikacích v obci Miskovice dle předloženého DIO, které je nedílnou součástí tohoto opatření.

Poučení:

Proti stanovení přechodné úpravy provozu formou opatření obecné povahy nelze podat opravný prostředek dle § 173 odst. 2 správního řádu.

Opatření obecné povahy nabývá účinnosti pátým dnem po vyvěšení.

Kateřina Křížová
referent pro silniční hospodářství

Toto oznámení musí být vyvěšeno po dobu 15 dnů.

Vyvěšeno dne:

Sejmuto dne:

Razítko, podpis orgánu, který potvrzuje vyvěšení a sejmutí oznámení.

**Právní účinky doručení má výhradně doručení veřejnou vyhláškou prostřednictvím úřední desky
Městského úřadu Kutná Hora**

Obdrží:

3K značky s.r.o., IDDS: 7qpdp9i

Obec Miskovice, IDDS: pyabyny

Městys Suchdol, IDDS: wpabydw

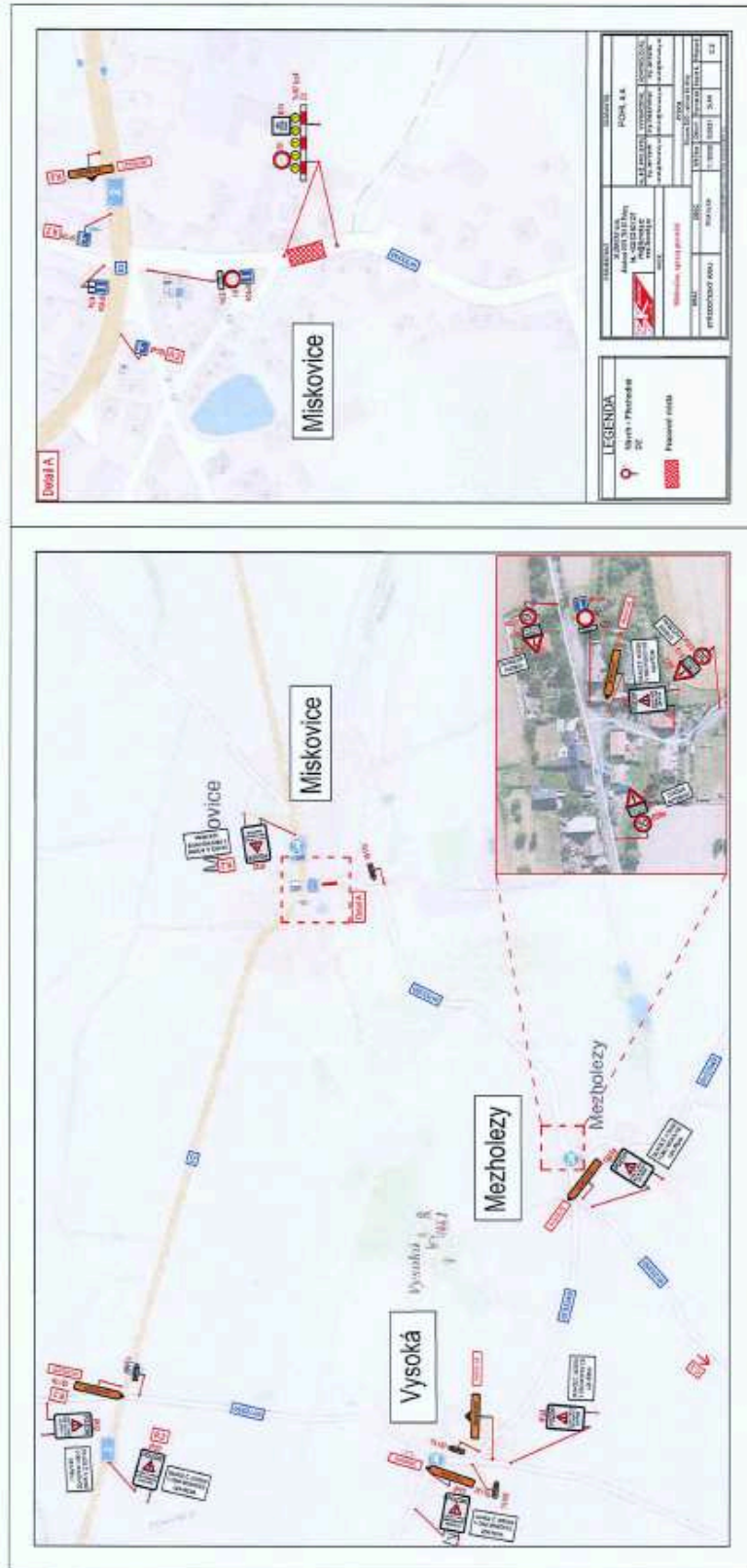
Krajská správa a údržba silnic Středočeského kraje, příspěvková organizace, IDDS: a6ejgmx

Krajské ředitelství Policie Středočeského kraje, Územní odbor Kutná Hora, Dopravní inspektorát, IDDS:
2dtai5u

Městský úřad Kutná Hora, oddělení zastupitelských orgánů, IDDS: w2nhuj7

Obce a oddělení zastupitelských orgánů MěÚ Kutná Hora se žádostí o bezodkladné vyvěšení dokumentu na své úřední desce po dobu nejméně 15 dnů a o zpětné zaslání potvrzeného opatření.

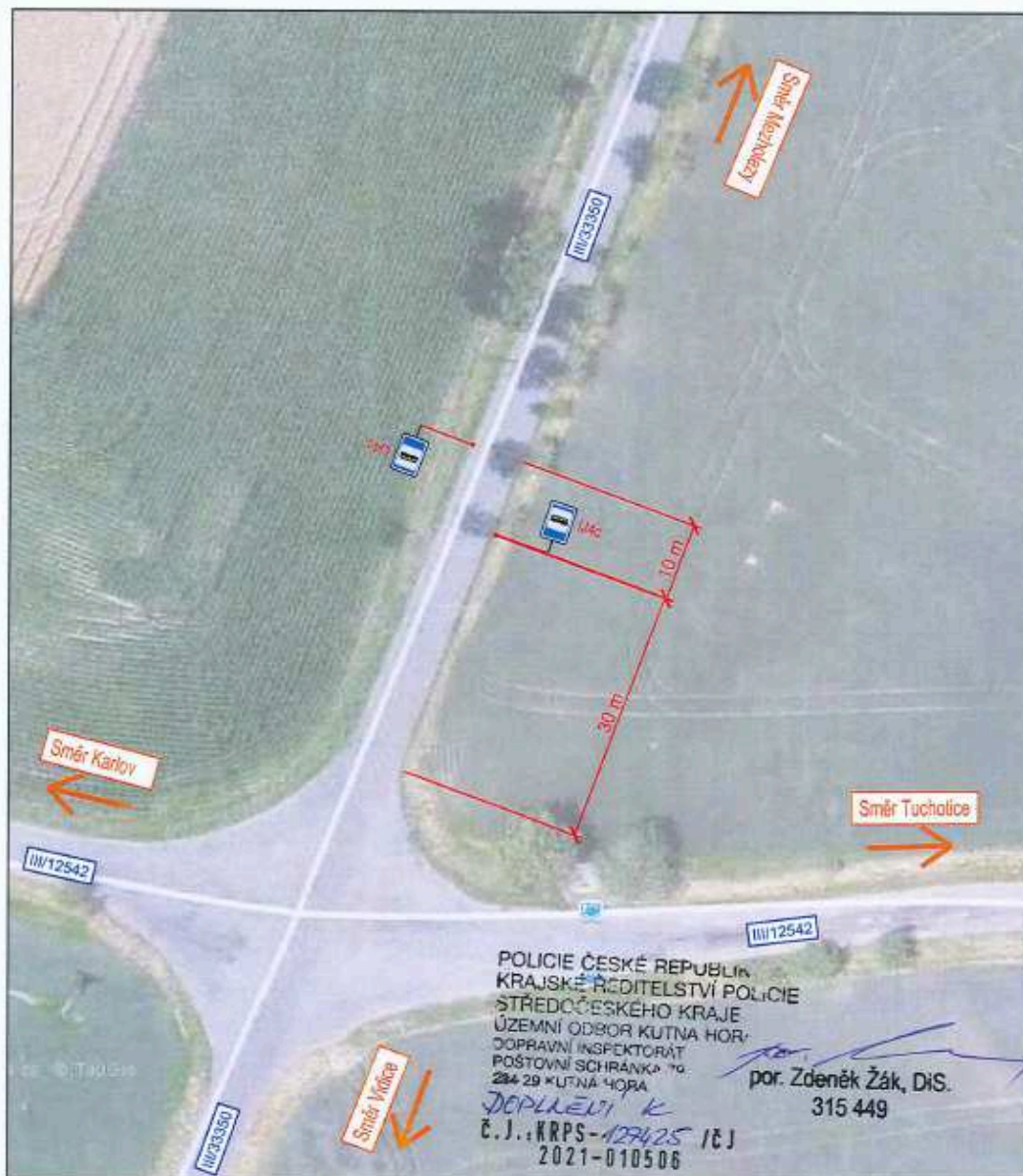
Příloha: DIO



POLICIE ČESKÉ REPUBLIKY
KRAJSKÉ ŘÍDITELSTVÍ POLICIE
STŘEDOČESKÉHO KRAJE
ÚZEMNÍ ODBOR KUTNÁ HORA
DOPRAVNÍ INSPEKTORÁT
POŠTOVNÍ SCHránKA 76
284 29 KUTNÁ HORA

BRPLÉDI K
č. j. KRPS - 127425 / 2. J.
2021 - 010506

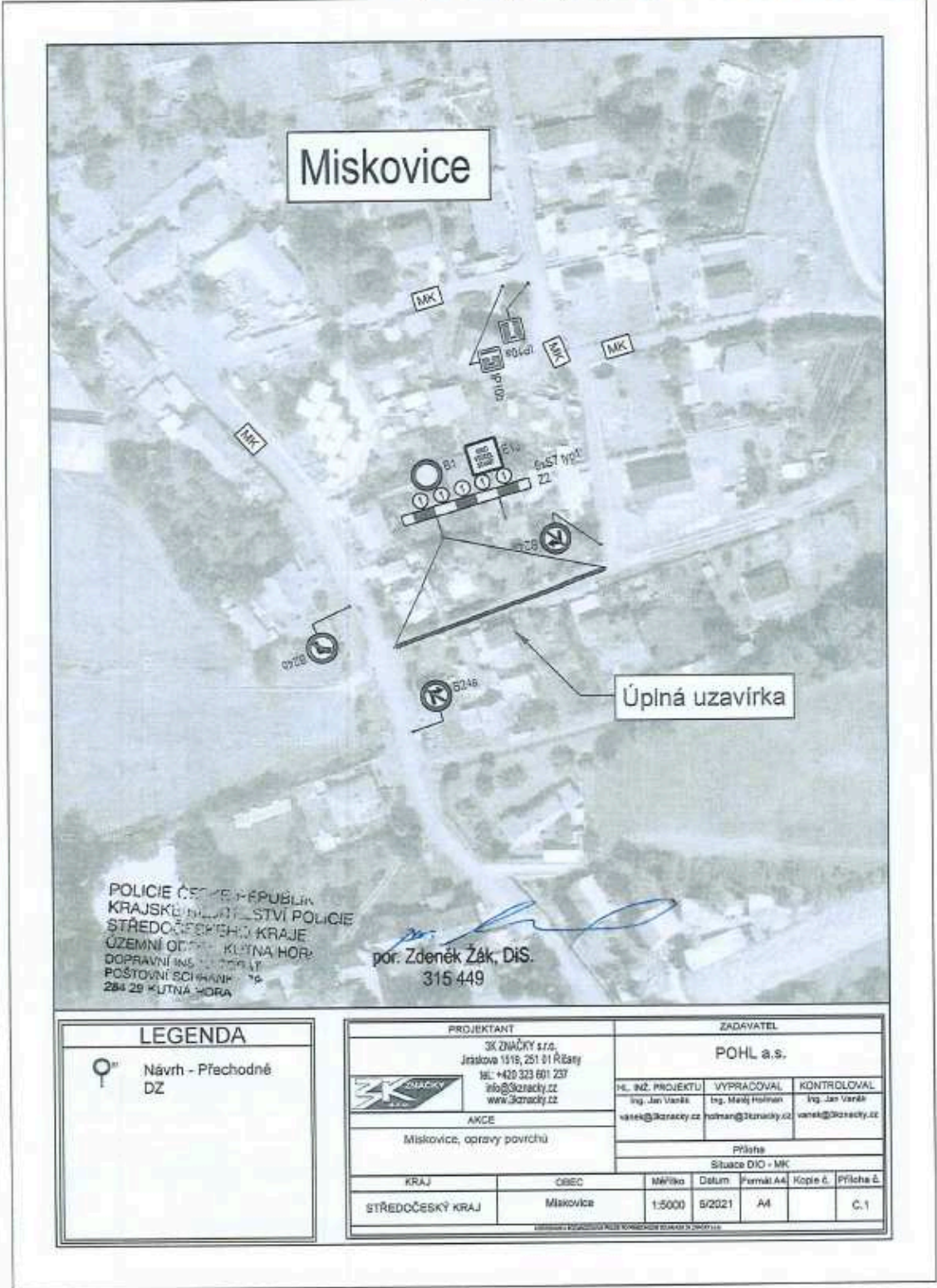
Zák
por. Zdeněk Zák, DiS.
315 449



LEGENDA	
	Návrh - Přechodné DZ

PROJEKTANT		ZADÁVATEL			
3K ZNAČKY s.r.o. Jiráskova 1519, 251 01 Říčany tel.: +420 323 801 237 info@3kznacky.cz www.3kznacky.cz		POHL a.s.			
	HL. INŽ. PROJEKTU	VYPRACOVAL	KONTROLOVAL		
	ing. Jan Vaněk	ing. Marek Holman	ing. Jan Vaněk		
AKCE	vanek@3kznacky.cz	holman@3kznacky.cz	vanek@3kznacky.cz		
Miskovice, opravy povrchů					
Příloha Situace DIO - provizorní zastávka					
KRAJ	OBEC	MĚŘÍTKO	datum	Formát A4	
STŘEDOČESKÝ KRAJ	Miskovice	1:10000	5/2021	A4	
				Kopie č.	Příloha č.
					C.3

R: 2 16408-124 427-7160-2021-010606 16-11-21 3



POLICIE ČESKÉ REPUBLIKY
KRAJSKÉ MĚSTSKÉ ÚSTŘEDNÍ POLICIE
STŘEDOČESKÉHO KRAJE
ÚZEMNÍ ODŘAD: KLUTNÁ HORA
DOPRAVNÍ INSPEKCE
POŠTOVNÍ SCHránKA 19
284 29 KLUTNÁ HORA

por. Zdeněk Žák, DiS.
315 449

LEGENDA	
	Návrh - Přechodné DZ

PROJEKTANT		ZADAVATEL		
3K ZNAČKY s.r.o. Jiráskova 1516, 251 01 Říčany TEL: +420 323 601 237 info@3kznacky.cz www.3kznacky.cz		POHL a.s.		
	AKCE	HL. INŽ. PROJEKTU	VYPRACOVAL	KONTROLOVAL
	Miskovice, opravy povrchů	Ing. Jan Vaněk	Ing. Miroslav Holman	Ing. Jan Vaněk
		vanek@3kznacky.cz	holman@3kznacky.cz	vanek@3kznacky.cz
Příloha				
Situační DIO - MK				
KRAJ	ORSC	MÁŠKA	Datum	Formát A4
STŘEDOČESKÝ KRAJ	Miskovice	1:5000	5/2021	Kopie C, Příloha E, C.1