



MĚSTSKÝ ÚŘAD KUTNÁ HORA
Havlíčkovo náměstí 552/1, 284 01 Kutná Hora, IČ: 00236195
odbor dopravy a silničního hospodářství
sídlo odboru: Radnická 178, Kutná Hora
tel.: 327 710 111*, ID DS: b65bf3, mu.kutnahora.cz

SPIS. ZN.: MKH/002579/2021/02
Č.J.: MKH/003933/2021
VYŘIZUJE: Ing. Dana Ladrová
TEL.: 327 710 302
E-MAIL: podatelna@kutnahora.cz

Tomáš Havlíček
Masarykova 127
286 01 Čáslav

DATUM: 13. ledna 2021

VEŘEJNÁ VYHLÁŠKA

OPATŘENÍ OBECNÉ POVAHY

STANOVENÍ PŘECHODNÉ ÚPRAVY PROVOZU NA POZEMNÍCH KOMUNIKACÍCH

Městský úřad Kutná Hora, odbor dopravy a silničního hospodářství, jako místně příslušný obecní úřad obce s rozšířenou působností podle ustanovení § 124 odst. 6 zákona č. 361/2000 Sb., o provozu na pozemních komunikacích a o změnách některých zákonů (zákon o silničním provozu), ve znění pozdějších předpisů (dále jen „zákon o silničním provozu“) pro stanovení místní a přechodné úpravy provozu na pozemních komunikacích na silnici II. a III. třídy, místní komunikaci a veřejně přístupné účelové komunikaci na základě podání, které dne 8.1.2021 podal

Tomáš Havlíček, IČO 63842688, Masarykova 127, 286 01 Čáslav,

po předchozím projednání s policií, vydává z důvodu odstraňování havárii na el. vedení toto opatření obecné povahy, kterým podle § 77 odst. 1 písm. c) zákona o silničním provozu

s t a n o v í

přechodnou úpravu provozu na místních komunikacích a silnicích II. a III. třídy na území města Kutná Hora během provádění oprav havárií kabelového vedení NN a VN spočívající v umístění přechodného dopravního značení a zařízení v rozsahu dle předloženého dopravně inženýrského opatření (DIO), které je nedílnou součástí tohoto opatření obecné povahy.

Toto opatření obecné povahy je vydáno s následujícími podmínkami:

1. Trvání přechodné úpravy provozu: **18. 1. 2021 – 31. 12. 2021**
2. Dopravní značení bude umístěno dle schváleného DIO - Policie ČR, KŘ Policie Středočeského kraje, DI Kutná Hora s využitím schémat z TP 66 v obci - B/1, B/2 a B/3.
3. Po skončení prací budou místa po výkopu ve vozovce označena DZ A7a „Nerovnost vozovky“ + B20a(30) „Nejvyšší dovolená rychlost“ do doby, než bude vozovka uvedena do původního stavu.
4. Při uzavírce komunikace pro pěší (je-li v řešeném úseku umístěna) bude z obou stran instalována DZ B30 + Z2 nebo C14a + Z2 s textem „Přejdi na druhý chodník“ nebo budou instalovány přechodové lávky pro chodce (dle konkrétní situace). Po skončení prací v chodníku bude toto místo po výkopu označeno DZ A22 doplněnou o E13 s textem „Pozor, nerovnost chodníku“ do doby, než bude chodník uveden do původního stavu.
5. Výkopy budou zajištěny proti pádu chodců (ploty, lávky, zábradlí atd.) a řádně osvětleny.
6. Dopravní značení musí být umístěno v souladu s TP 66 Zásady pro označování pracovních míst na pozemních komunikacích, vydané Centrem dopravního výzkumu v Brně. Za snížené viditelnosti budou použita výstražná světla dle TP 66.
7. Po celou dobu stavby musí být zajištěn bezpečný přístup do přilehlých objektů.
8. Dopravní značení, které bude v rozporu s přechodnou úpravou provozu, bude zakryto nebo přelepeno škrtačí páskou.

9. Dopravní značení musí provedením odpovídat vyhlášce č. 294/2015 Sb. a zákonu o silničním provozu.
10. Dopravní značky musí být upevněny na kovových sloupcích nebo případně na sloupech veřejného osvětlení. Musí být provedeny dle příslušné ČSN EN 12899-1 a musí být z retroreflexního materiálu. Dopravní značky včetně nosičů a spojovacích součástí musí být schváleny MD ČR.
11. Osoby, které se budou pohybovat po komunikaci, jsou povinny nosit výstražné oblečení.
12. Na místě stavebních prací bude dostatečný počet poučených osob schopných v případě potřeby řídit silniční provoz.
13. Omezení provozu dle tohoto stanovení bude předem nahlášeno na Městský úřad Kutná Hora, odbor dopravy a silničního hospodářství a Policii ČR, KŘ Policie Středočeského kraje, DI Kutná Hora
14. V případě využití DZ „B 28“ nebo „B 29“, mohou být tyto DZ rozmístěny na základě žádosti žadatele dle § 19a odst. 1 zákona č. 13/1997 Sb., o pozemních komunikacích, ve znění pozdějších předpisů.
15. Budou splněny podmínky stanovené ve vyjádření Policie ČR, KŘ Policie Středočeského kraje, DI Kutná Hora ze dne 5.1.2021, č.j.: KRPS-2419-1/CJ-2021-010506-ZZ.
16. Odpovědná osoba: Leoš Vágner, tel.: 607 059 406

Odůvodnění:

Na základě podání ze dne 8.1.2021 Městský úřad Kutná Hora, odbor dopravy a silničního hospodářství jako obecní úřad obce s rozšířenou působností, který stanoví místní a přechodnou úpravu provozu na pozemních komunikacích na silnici II. a III. třídy, místní komunikaci a veřejně přístupné účelové komunikaci, stanovil přechodnou úpravu provozu na pozemních komunikacích z důvodu provádění oprav havárií kabelového vedení NN a VN na místních komunikacích a silnicích II. a III. třídy na území města Kutná Hora. Součástí podání na stanovení přechodné úpravy provozu bylo DIO, které bylo projednáno s Policií ČR jako dotčeným orgánem dle § 77 odst. 2 písm. b) zákona o silničním provozu.

V souladu s § 173 odst. 1 správního řádu a podle § 77 odst. 5 zákona o silničním provozu se proto dnešním dnem tímto opatřením obecné povahy stanovuje přechodná úprava provozu na pozemních komunikacích v Kutné Hoře dle předloženého DIO, které je nedílnou součástí tohoto opatření.

Poučení:

Proti stanovení přechodné úpravy provozu formou opatření obecné povahy nelze podat opravný prostředek dle § 173 odst. 2 správního řádu.

Opatření obecné povahy nabývá účinnosti pátým dnem po vyvěšení.

(otisk úředního razítka)

Ing. Dana Ladrová
referent pro silniční hospodářství

Toto oznámení musí být vyvěšeno po dobu 15 dnů.

Vyvěšeno dne:

Sejmuto dne:

Razítko, podpis orgánu, který potvrzuje vyvěšení a sejmnutí oznámení.

Právní účinky doručení má výhradně doručení veřejnou vyhláškou prostřednictvím úřední desky Městského úřadu Kutná Hora

Obdržel:

Tomáš Havlíček, Masarykova č.p. 127, 286 01 Čáslav-Nové Město
 Krajská správa a údržba silnic Středočeského kraje, příspěvková organizace, IDDS: a6ejgmx
 Město Kutná Hora, odbor investic, technické oddělení, Havlíčkovo náměstí č.p. 552, Kutná Hora-Vnitřní
 Město, 284 01 Kutná Hora 1
 Krajské ředitelství Policie Středočeského kraje, Územní odbor Kutná Hora, Dopravní inspektorát, IDDS:
 2dtaí5u
 Městský úřad Kutná Hora, kancelář tajemníka, IDDS: w2nhuj7

Kancelář tajemníka se žádostí o bezodkladné vyvěšení dokumentu na své úřední desce po dobu nejméně 15 dnů a o zpětné zaslání potvrzeného opatření.

Příloha: DIO

pv. 2 - 1411
 Č.J.: KRPS-2419-11EJ 3
 2021-010506

SCHÉMATA PRO OZNAČENÍ PRACOVNÍCH MÍST V OBCI

Schéma B/1

Standardní pracovní místo na pozem komunikaci s malým dopravním zatížením.

POLICIE ČESKÉ REPUBLIKY
 KRAJSKÉ ŘEDITELSTVÍ POLICIE
 STŘEDOČESKÉHO KRAJE
 ÚZEMNÍ ODBOR KUTNÁ HORA
 DOPRAVNÍ INSPEKTORÁT
 POŠTOVNÍ SCHRÁNKA 79
 284 29 KUTNÁ HORA

por. Zdeněk Žák, DIS.
 315 449

příčná uzavěra jednostrannými směrovacími deskami
 odstup podélně 1 - 2 m
 příčně 0,6 - 1 m

podélná uzavěra oboustrannými směrovacími deskami
 odstup max. 10 m

příčná uzavěra jednostrannými směrovacími deskami
 odstup podélně 1 - 2 m
 příčně 0,6 - 1 m
 výstražná světla typu 1 na každé směrovací desce

1) užití dopravních značek a dopravních zařízení v případě souběžných parkovacích pruhů, chodníků nebo stezek pro cyklisty podle schémat B/16 až B/20.

vzdálenosti v metrech

př. 3 - 14.1
4

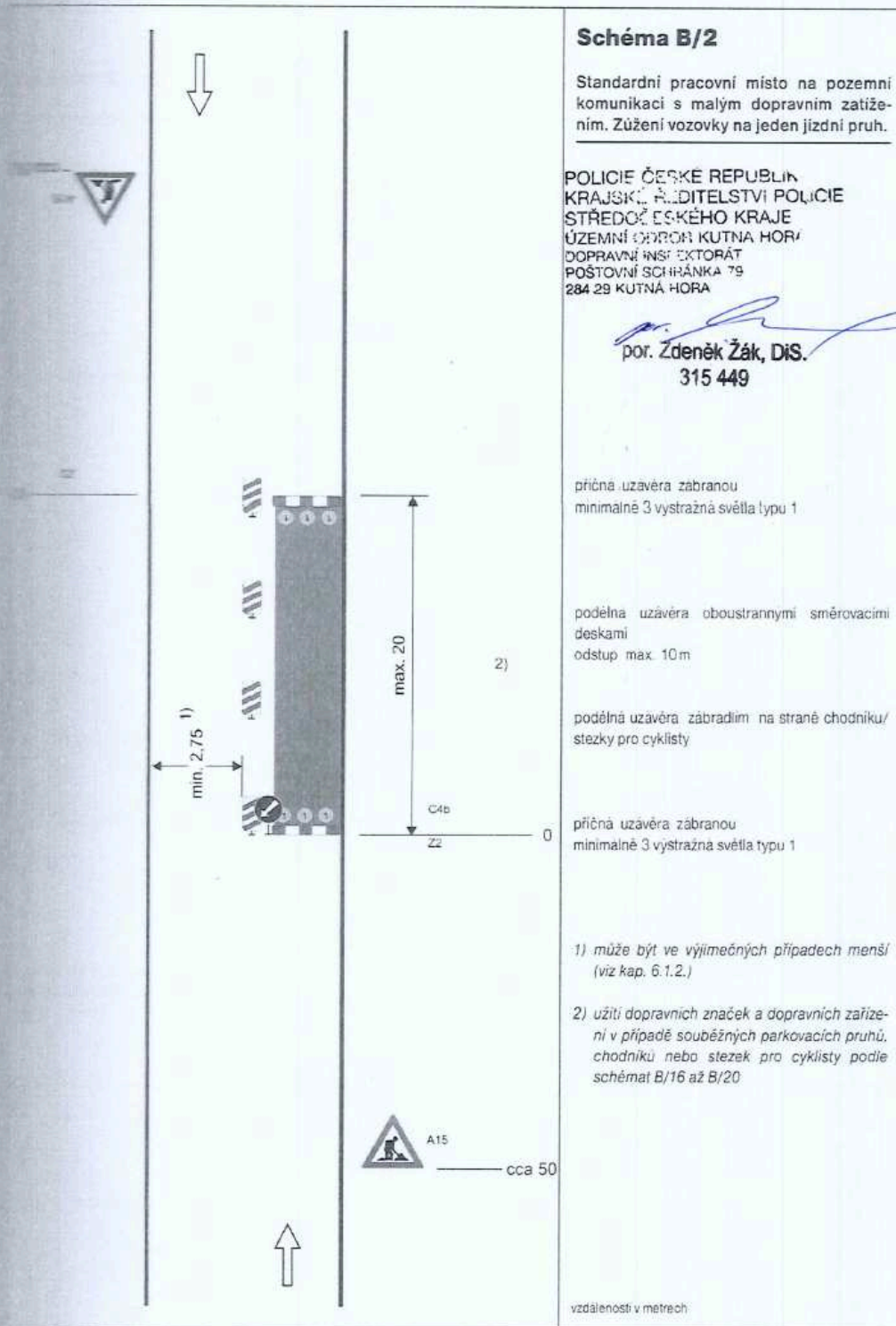


Schéma B/2

Standardní pracovní místo na pozemní komunikaci s malým dopravním zatížením. Zúžení vozovky na jeden jízdní pruh.

POLICIE ČESKÉ REPUBLIKY
KRAJSKÉ ŘÍDITELSTVÍ POLICIE
STŘEDOČESKÉHO KRAJE
ÚZEMNÍ ODŘAD KUTNÁ HORA
DOPRAVNÍ INSPEKTORÁT
POŠTOVNÍ SCHránKA 79
284 29 KUTNÁ HORA

[Signature]
por. Zdeněk Žák, DiS.
315 449

příčná uzávěra zábranou
minimálně 3 vystražná světla typu 1

podélná uzávěra oboustrannými směrovacími deskami
odstup max. 10 m

podélná uzávěra zábradím na straně chodníku/
stezky pro cyklisty

příčná uzávěra zábranou
minimálně 3 vystražná světla typu 1

1) může být ve výjimečných případech menší
(viz kap. 6.1.2.)

2) užití dopravních značek a dopravních zařízení v případě souběžných parkovacích pruhů, chodníků nebo stezek pro cyklisty podle schémat B/16 až B/20

vzdálenosti v metrech

pr. 4-109

Č.J.: KRPS-2419-1 IČJ
2021-010506

SCHÉMATA PRO OZNAČENÍ PRACOVNÍCH MÍST V OBCI

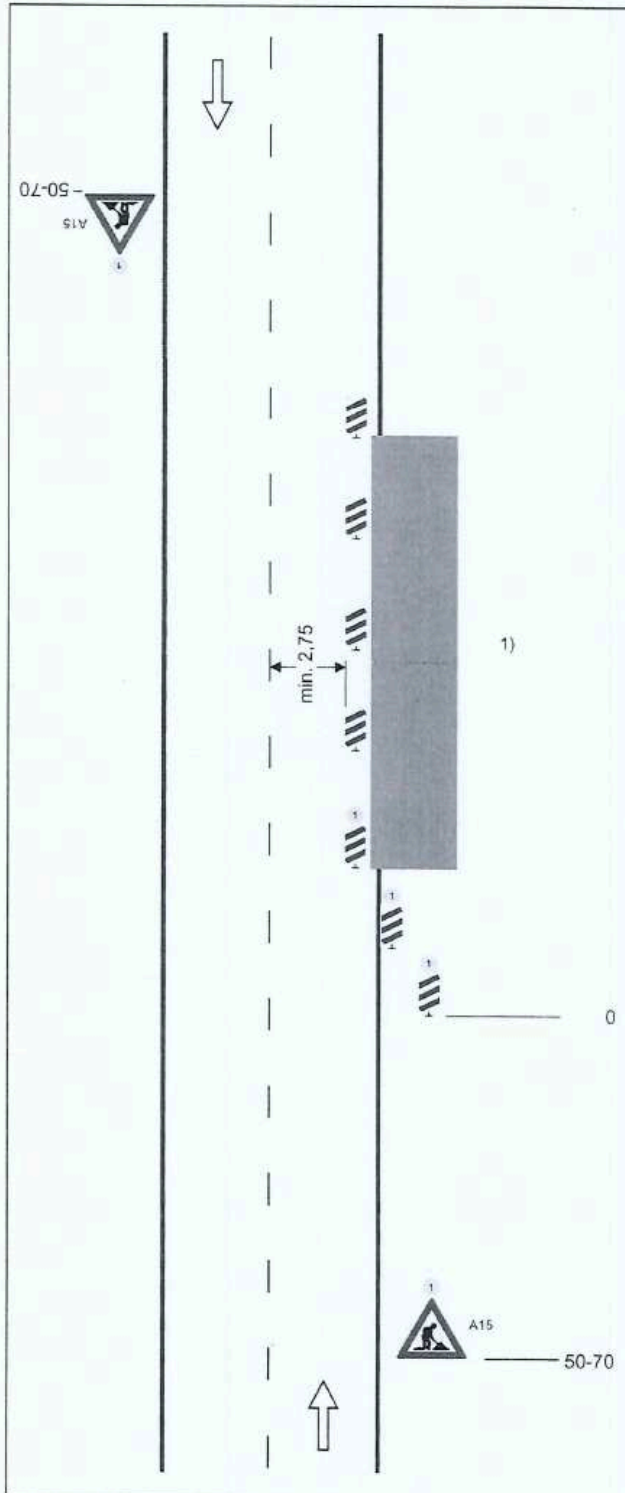


Schéma B/3

Standardní pracovní místo. Zúžení jízdního pruhu.

POLICIE ČESKÉ REPUBLIKY
KRAJSKÉ ŘÍDITELSTVÍ POLICIE
STŘEDOČESKÉHO KRAJE
ÚZEMNÍ ODPOR KUTNÁ HORA
DOPRAVNÍ INSPEKTORÁT
POŠTOVNÍ SCHÁNKÁ 79
284 29 KUTNÁ HORA

(Signature)
por. Zdeněk Žák, DiS.

315 449

podélná uzavěra oboustrannými směrovacími deskami
odstup max. 10m

příčná uzavěra jednostrannými směrovacími deskami

odstup podélně 1 - 2m
příčně 0,6 - 1m

výstražná světla typu 1 na každé směrovací desce

1) užití dopravních značek a dopravních zařízení v případě souběžných parkovacích pruhů, chodníků nebo stezek pro cyklisty podle schémat B/17 až B/20

výstražné světlo typu 1 nebo značka umístěna na fluorescenčním žlutozeleném podkladu, v protisměru shodně

vzdálenosti v metrech