



MĚSTSKÝ ÚŘAD KUTNÁ HORA
 Havlíčkovo náměstí 552/1, 284 01 Kutná Hora, IČ: 00236195
odbor dopravy a silničního hospodářství
 sídlo odboru: Radnická 178, Kutná Hora
 tel.: 327 710 111*, ID DS: b65bfx3, mu.kutnahora.cz

SPIS. ZN.: MKH/056084/2019/04
 Č.J.: MKH/078972/2019
 VYŘIZUJE: Kateřina Křížová
 TEL.: 327 710 303
 E-MAIL: krizova@mu.kutnahora.cz

Obec Bohdaneč
 Bohdaneč 97
 285 25 Bohdaneč

DATUM: 8. srpna 2019

VEŘEJNÁ VYHLÁŠKA OPATŘENÍ OBECNÉ POVAHY

STANOVENÍ MÍSTNÍ ÚPRAVY PROVOZU NA POZEMNÍ KOMUNIKACI

Městský úřad Kutná Hora, odbor dopravy a silničního hospodářství, jako obecní úřad obce s rozšířenou působností příslušný podle ustanovení § 124 odst. 6 zákona č. 361/2000 Sb., o provozu na pozemních komunikacích a o změnách některých zákonů (zákon o silničním provozu), ve znění pozdějších předpisů (dále jen „zákon o silničním provozu“) pro stanovení místní a přechodné úpravy provozu pozemních komunikací na silnici II. a III. třídy, místní komunikaci a na veřejně přístupné účelové komunikaci na základě podnětu, který dne 4.6.2019 podala

Obec Bohdaneč, IČO 00236004, Bohdaneč 97, 285 25 Bohdaneč, (dále jen „žadatel“)

postupem podle § 171 zákona č. 500/2004 Sb., správní řád, ve znění pozdějších předpisů (dále jen „správní řád“) rozhodl podle § 77 odst. 1 písm. c) a odst. 5 zákona o silničním provozu

o stanovení místní úpravy provozu

na účelové komunikaci na pozemcích parc.č. 598/4, 598/3, 625/3 v katastrálním území Bohdaneč u Zbraslavic; účelové komunikaci na pozemku parc. č. 647 v katastrálním území Prostřední Ves; na účelové komunikaci na pozemcích parc. č. 346/18, 12/5, 233/2, 205/2, 232/2, 231/2, 230/2, 229/2, 228/3, 228/2, 227/2, 225/6, 225/5, 220/11, 346/15, 220/9, 220/8, 219/3, 218/3 v katastrálním území Řeplice z důvodu omezení veřejného přístupu na účelové komunikace v k.ú. Bohdaneč u Zbraslavic, Prostřední Ves, Řeplice, spočívající v umístění těchto dopravních značek:

- na účelové komunikaci na pozemcích parc.č. 598/4, 598/3, 625/3 v katastrálním území Bohdaneč u Zbraslavic dopravním značením „B 11“ (Zákaz vjezdu všech motorových vozidel) s dodatkovou tabulkou „E 13“ s textem „MIMO POVOLENÍ OÚ BOHDANEČ“;
- na účelové komunikaci na pozemku parc. č. 647 v katastrálním území Prostřední Ves a účelové komunikaci na pozemcích parc. č. 346/18, 12/5, 233/2, 205/2, 232/2, 231/2, 230/2, 229/2, 228/3, 228/2, 227/2, 225/6, 225/5, 220/11, 346/15, 220/9, 220/8, 219/3, 218/3 v katastrálním území Řeplice; dopravním značením „B 13“ (Zákaz vjezdu vozidel, jejichž okamžitá hmotnost přesahuje vyznačenou mez) s vyznačenou hodnotou „3,5t“ s dodatkovou tabulkou „E 13“ s textem „MIMO POVOLENÍ OÚ BOHDANEČ“

v rozsahu dle předložené situace, která jsou nedílnou součástí tohoto opatření obecné povahy.

Podmínky pro provedení místní úpravy provozu:

1. Dopravní značení musí provedením odpovídat vyhl.č. 294/2015 Sb., ČSN EN 12899-1 a zákonu č. 361/2000 Sb., o provozu na pozemních komunikacích a o změnách některých

- zákonů, ve znění pozdějších předpisů.
2. Dopravní značení bude provedeno v souladu se zásadami pro dopravní značení na pozemních komunikacích TP 65.
 3. Budou dodrženy podmínky, které jsou stanoveny ve vyjádření Policie ČR, KŘ Policie Středočeského kraje, DI Kutná Hora č.j.: KRPS-80766-1/ČJ-2019-010506 ze dne 1.4.2019.
 4. Dopravní značení bude instalováno odbornou osobou, oprávněnou k výkonu této činnosti.
 5. Umístění dopravního značení a zařízení bude překontrolováno a jeho instalace odsouhlasena zápisem od Policie ČR, KŘ Policie Středočeského kraje, DI Kutná Hora.

Odůvodnění:

Na základě podnětu podaného dne 4.6.2019 žadatelem o stanovení místní úpravy provozu na účelových komunikacích v katastrálním území Bohdaneč u Zbraslavic, Prostřední Ves, Řeplice z důvodu omezení veřejného přístupu, bylo podle ustanovení § 171 správního řádu zahájeno řízení, na základě kterého se vydává závazné opatření obecné povahy. K žádosti o stanovení místní úpravy provozu byla přiložena situace s návrhem umístění dopravního značení a návrh byl v souladu s ustanovením § 172 odst. 1 správního řádu projednán s policií, která vydala souhlasné písemné vyjádření.

Městský úřad Kutná Hora, odbor dopravy a silničního hospodářství rozhodnutím ze dne 3.6.2019 omezil veřejný přístup na účelové komunikaci na pozemcích parc.č. 598/4, 598/3, 625/3 v katastrálním území Bohdaneč u Zbraslavic; účelové komunikaci na pozemku parc. č. 647 v katastrálním území Prostřední Ves; na účelové komunikaci na pozemcích parc. č. 346/18, 12/5, 233/2, 205/2, 232/2, 231/2, 230/2, 229/2, 228/3, 228/2, 227/2, 225/6, 225/5, 220/11, 346/15, 220/9, 220/8, 219/3, 218/3 v katastrálním území Řeplice, spis. zn. MKH/034282/2019/06 SŘ 58S (č.j. MKH/054704/2019).

Městský úřad Kutná Hora, odbor dopravy a silničního hospodářství doručil oznámení o návrhu stanovení místní úpravy provozu veřejnou vyhláškou v souladu s ustanovením § 172 odst. 1 správního řádu. Návrh opatření obecné povahy byl zveřejněn na úřední desce Městského úřadu Kutná Hora a Obecního úřadu Bohdaneč, na jejichž území dojde ke změně dopravního značení, po dobu 15 dnů. Zároveň bylo úplné znění návrhu opatření obecné povahy zveřejněno způsobem umožňujícím dálkový přístup na webových stránkách Města Kutná Hora <http://www.mu.kutnahora.cz/>.

Dotčené osoby byly v návrhu opatření obecné povahy dle § 172 odst. 1 správního řádu vyzvány, aby podávaly písemné připomínky nebo písemné odůvodněné námitky. V souladu s § 172 odst. 4 správního řádu mohl kdokoli, jehož práva, povinnosti nebo zájmy mohou být tímto opatřením obecné povahy přímo dotčeny, uplatnit u odboru dopravy a silničního hospodářství Městského úřadu v Kutné Hoře písemné připomínky a současně v souladu s § 172 odst. 5 téhož zákona mohli vlastníci nemovitosti, jejichž práva, povinnosti nebo zájmy souvisejí s výkonem vlastnického práva mohly být opatřením obecné povahy přímo dotčeny, podat proti návrhu opatření obecné povahy k odboru dopravy a silničního hospodářství Městského úřadu v Kutné Hoře písemné odůvodněné námitky ve lhůtě 30 dnů od jeho zveřejnění.

Návrh opatření obecné povahy stanovení místní úpravy provozu na pozemních komunikacích v katastrálním území Bohdaneč u Zbraslavic, Prostřední Ves, Řeplice se přímo dotýkal zájmů žadatele, který je současně vlastníkem dotčených pozemních komunikací, a dále kteréhokoli účastníka silničního provozu na těchto komunikacích.

Rozhodnutí o námitkách

Námitky dle ustanovení § 172 odst. 5 správního řádu nebyly uplatněny.

Odůvodnění rozhodnutí o námitkách:

Vzhledem k tomu, že námitky dle ustanovení § 172 odst. 5 správního řádu nebyly uplatněny, není třeba rozhodnutí o námitkách odůvodňovat.

V souladu s § 173 odst. 1 správního řádu a dle § 77 odst. 1 písm. c) zákona o silničním provozu se proto dnešním dnem stanovuje místní úprava provozu na účelové komunikaci na pozemcích

parc.č. 598/4, 598/3, 625/3 v katastrálním území Bohdaneč u Zbraslavic; účelové komunikaci na pozemku parc. č. 647 v katastrálním území Prostřední Ves; na účelové komunikaci na pozemcích parc. č. 346/18, 12/5, 233/2, 205/2, 232/2, 231/2, 230/2, 229/2, 228/3, 228/2, 227/2, 225/6, 225/5, 220/11, 346/15, 220/9, 220/8, 219/3, 218/3 v katastrálním území Řeplice z důvodu omezení veřejného přístupu na účelové komunikace v k.ú. Bohdaneč u Zbraslavic, Prostřední Ves, Řeplice dle předložené situace, která je nedílnou součástí tohoto opatření.

Poučení:

Proti stanovení místní úpravy provozu formou opatření obecné povahy nelze podat opravný prostředek dle § 173 odst. 2 správního řádu.

(otisk úředního razítka)

Kateřina Křížová
referent pro silniční hospodářství

Toto oznámení musí být vyvěšeno po dobu 15 dnů.

Vyvěšeno dne:

Sejmuto dne:

Razítko, podpis orgánu, který potvrzuje vyvěšení a sejmutí oznámení.

Obdrží:

V souladu s § 172 odst. 1 správního řádu doručuje Městský úřad Kutná Hora, odbor dopravy a silničního hospodářství toto opatření obecné povahy dotčeným osobám veřejnou vyhláškou. Doručení veřejnou vyhláškou bude provedeno v souladu s § 25 správního řádu tak, že se písemnost vyvěsí na úředních deskách Městského úřadu Kutná Hora, Obecního úřadu Bohdaneč, a současně bude zveřejněna způsobem umožňujícím dálkový přístup. Patnáctým dnem po vyvěšení bude písemnost považována za doručenu.

Obec Bohdaneč, IDDS: xxdbffn

Krajské ředitelství Policie Středočeského kraje, Územní odbor Kutná Hora, Dopravní inspektorát,
IDDS: 2dtai5u

Městský úřad Kutná Hora, kancelář tajemníka

Obce a kancelář tajemníka se žádostí o bezodkladné vyvěšení dokumentu na své úřední desce po dobu nejméně 15 dnů a o zpětné zaslání potvrzeného opatření.

Příloha: situace

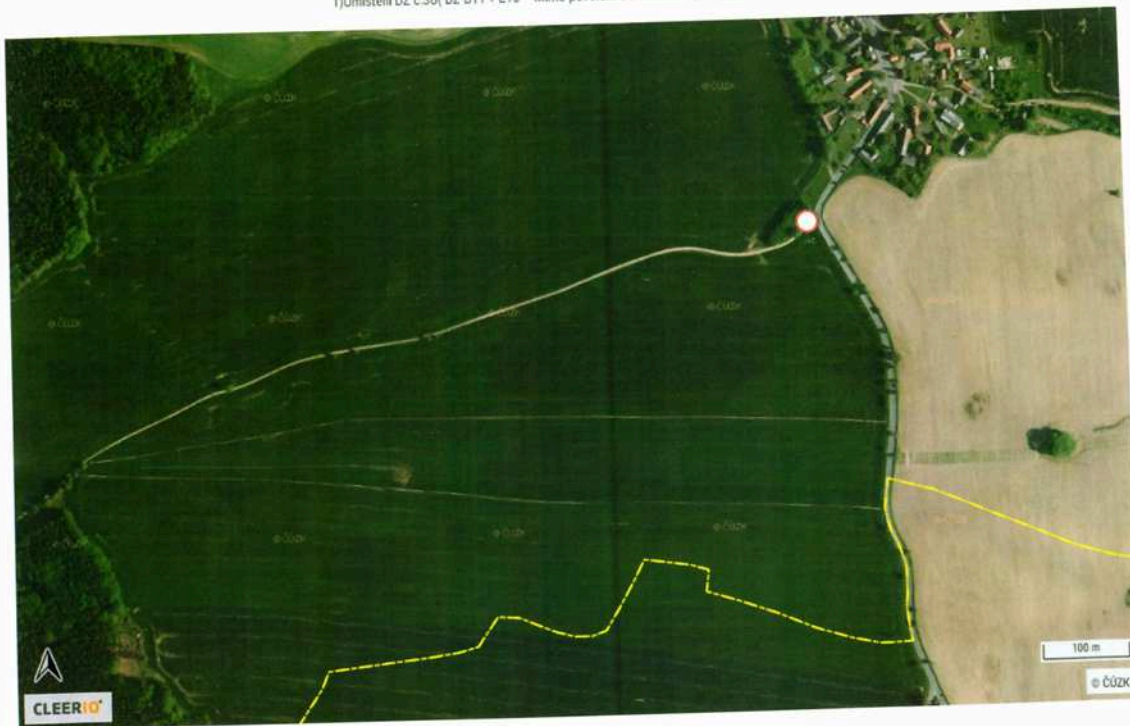
Omezení ÚK č.01 v kat. Bohdaneč

1)Umístění DZ č.71(DZ B11 + E13 – Mimo povolení OÚ Bohdaneč - vzdálenost 175m od od začátku úk. 2)Umístění DZ č.136(DZ B11 + E13 – Mimo povolení OÚ Bohdaneč - vzdálenost 581m od začátku úk.na hraně lesa.



Omezení ÚK č.06 v kat. Prostřední Ves

1)Umístění DZ č.36(DZ B11 + E13 – Mimo povolení OÚ Bohdaneč) - na začátku úk.



Omezení ÚK č.03 v kat. Řeplice

1) Umístění DZ č.13 (DZ B11 + E13 – Mimo povolení OÚ Bohdaneč) - na začátku úk. 2) Umístění DZ nové (DZ B11 + E13 – Mimo povolení OÚ Bohdaneč) na křižovatku v lese ve vzdálenosti 1100m od začátku komunikace.

