



## MĚSTSKÝ ÚŘAD KUTNÁ HORA

Havlíčkovo náměstí 552/1, 284 01 Kutná Hora, IČ: 00236195

Odbor dopravy a silničního hospodářství

sídlo odboru: Radnická 178, Kutná Hora

tel.: 327 710 111\* , ID DS: b65bfx3, mu.kutnahora.cz



Váš dopis ZN.:

Ze dne:

Č.j. : MKH/053762/2019  
Spis.zn.: MKH/053759/2019/02

Adresát:

Vodohospodářská společnost Vrchlice - Maleč, a.s.

Vyřizuje: Markéta Dlouhá  
Tel.: 327710304  
E-mail: dlouha@mu.kutnahora.cz  
Datum: 29.5.2019

Ku ptáku 387  
284 01 Kutná Hora

### VEŘEJNÁ VYHLÁŠKA OPATŘENÍ OBECNÉ POVAHY

#### STANOVENÍ PŘECHODNÉ ÚPRAVY PROVOZU NA MÍSTNÍ KOMUNIKACI

Městský úřad Kutná Hora, odbor dopravy a silničního hospodářství, jako příslušný správní orgán podle § 40 odst. 5 písm. b) zákona č. 13/1997 Sb., o pozemních komunikacích, ve znění pozdějších předpisů (dále jen „zákon o pozemních komunikacích“) a § 124 odst. 6 zákona č. 361/2000 Sb., o provozu na pozemních komunikacích a o změnách některých zákonů (zákon o silničním provozu), ve znění pozdějších předpisů (dále jen „zákon o silničním provozu“) na základě podnětu, který podala **Vodohospodářská společnost Vrchlice - Maleč, a.s., se sídlem Kutná Hora, Ku Ptáku 387, PSČ 284 01, IČ 46356967** ve věci zastoupená obchodní firmou Dopravní značení K.H. s.r.o., se sídlem Potoční 259, Karlov, 384 01 Kutná Hora IČ 038 93 278 dne 29.05.2019 (dále jen „žadatel“), po předchozím projednání s policií, vydává z důvodu opravy povrchu vozovky ul. Hloušecká v Kutné Hoře po havárii vodovodu toto opatření obecné povahy, kterým:

I. podle § 19a odst. 1 zákona o pozemních komunikacích

**dočasně zakazuje zastavení na místní komunikaci v ulici Hloušecká, Zvonařská v Kutné Hoře – viz situace**

II. podle § 77 odst. 1 písm. c) zákona o silničním provozu

**stanoví přechodnou úpravu provozu na místních komunikacích v ul. Hloušecká, Zvonařská a přilehlých místních komunikacích v Kutné Hoře - viz situace**

spočívající v umístění přechodného dopravního značení v rozsahu dle předloženého dopravně inženýrského opatření (DIO), které je nedílnou součástí tohoto opatření obecné povahy.

Toto opatření obecné povahy je vydáno s následujícími podmínkami:

1. Zahájení přechodné úpravy provozu bude dne: **11. 06. 2019**
2. Ukončení přechodné úpravy provozu bude dne: **14. 06. 2019**
3. Dopravní značení bude umístěno dle schváleného DIO - Policie ČR.
4. Žadatel zajistí umístění DZ B28 „Zákaz zastavení“ podle tohoto opatření obecné povahy nejméně 7 dní před prvním dnem dočasného zákazu zastavení s vyznačením úseků. Na dodatkové tabulce „E13“ bude vyznačen termín platnosti.
5. Jako závazný předpis lze užít Zásady pro přechodné dopravní značení na pozemních komunikacích TP 66, vydané Centrem dopravního výzkumu v Brně. V době snížené viditelnosti budou použita běžící světla typu 1.

6. Dopravní značení musí provedením odpovídat vyhláškou č. 294/2015 Sb., a zákonu o silničním provozu.
  7. Dopravní značení bude instalováno odbornou firmou v souladu se všemi současně platnými právními normami a technickými předpisy (TP).
  8. Pohybující se dělníci po komunikacích budou mít ochranný reflexní pracovní oděv, nebo slespoň vestu.
  9. Na místě stavebních prací bude dostatečný počet poučených osob schopných v případě potřeby řídit silniční provoz.
  10. Veškeré přechodné DZ bude umístěno tak, aby nezasahovalo do rozhledových poměrů při výjezdu z vedlejších komunikací.
  11. Nevyhovující trvalé DZ bude přeškrtnuto oranžovo černým pruhem nebo zakryto.
  12. Dopravní značky musí být upevněny na kovových sloupcích nebo případně na sloupech veřejného osvětlení. Musí být provedeny dle příslušné ČSN EN 12899-1 a musí být z retroreflexního materiálu. Dopravní značky včetně nosičů a spojovacích součástí musí být schváleny MD ČR.
- 13. Budou splněny podmínky stanovené ve vyjádření KŘ Policie ČR DI Kutná Hora ze dne 27.05.2019, č.j.: KRPS-137964-1/ČJ-2019-010506.**
14. Policie ČR si vyhrazuje právo toto vyjádření změnit či doplnit, pokud si to bude vyžadovat změna situace v silničním provozu nebo z důvodu veřejného zájmu.
  15. Městský úřad Kutná Hora, odbor dopravy a silničního hospodářství si vyhrazuje právo stanovení změnit, nebo doplnit, jestliže to bude vyžadovat změna silničního provozu nebo veřejný zájem.
  16. Za dopravní značení a jeho stav zodpovídá po dobu trvání přechodné úpravy provozu žadatel.

### **Odůvodnění**

Dne 29.05.2019 byl žadatelem dán podnět na stanovení přechodné úpravy provozu pozemních komunikací dle předloženého DIO a o stanovení dočasného zákazu zastavení na pozemních komunikacích v Kutné Hoře. Důvodem pro toto stanovení je oprava povrchu vozovky po havárii vodovodu v Kutné Hoře a je nutné, aby na vozovce pozemních komunikací v době stavebních prací nestála na místní komunikaci v ul. Hloušecká, Zvonařská v Kutné Hoře žádná silniční vozidla. Současně bylo požádáno o stanovení přechodné úpravy provozu dle předloženého dopravně inženýrského opatření (DIO).

Dotčený orgán - Krajské ředitelství policie Středočeského kraje, územní odbor Kutná Hora, vyslovil s návrhem souhlas ve vyjádření ze dne 27.05.2019, č.j. KRPS-137964-1/ČJ-2019-010506.

### **Poučení**

Podle § 173 odst. 2 správního řádu proti opatření obecné povahy nelze podat opravný prostředek. Podle § 174 odst. 2 správního řádu lze soulad opatření obecné povahy posoudit v přezkumném řízení. Usnesení o zahájení přezkumného řízení lze vydat do 3 let od účinnosti opatření obecné povahy.

Opatření obecné povahy nabývá účinnosti pátým dnem po dni vyvěšení této veřejné vyhlášky.

Ing. Jaromír Ďoubal  
vedoucí odboru dopravy a silničního hospodářství  
*otisk úředního razítka*

Toto opatření obecné povahy musí být vyvěšeno po dobu 15 dnů.

- 3 -

Vyvěšeno dne: .....

Sejmuto dne: .....

Razítko, podpis orgánu, který potvrzuje vyvěšení a sejmutí opatření

Příloha: návrh DIO

Obdrží:

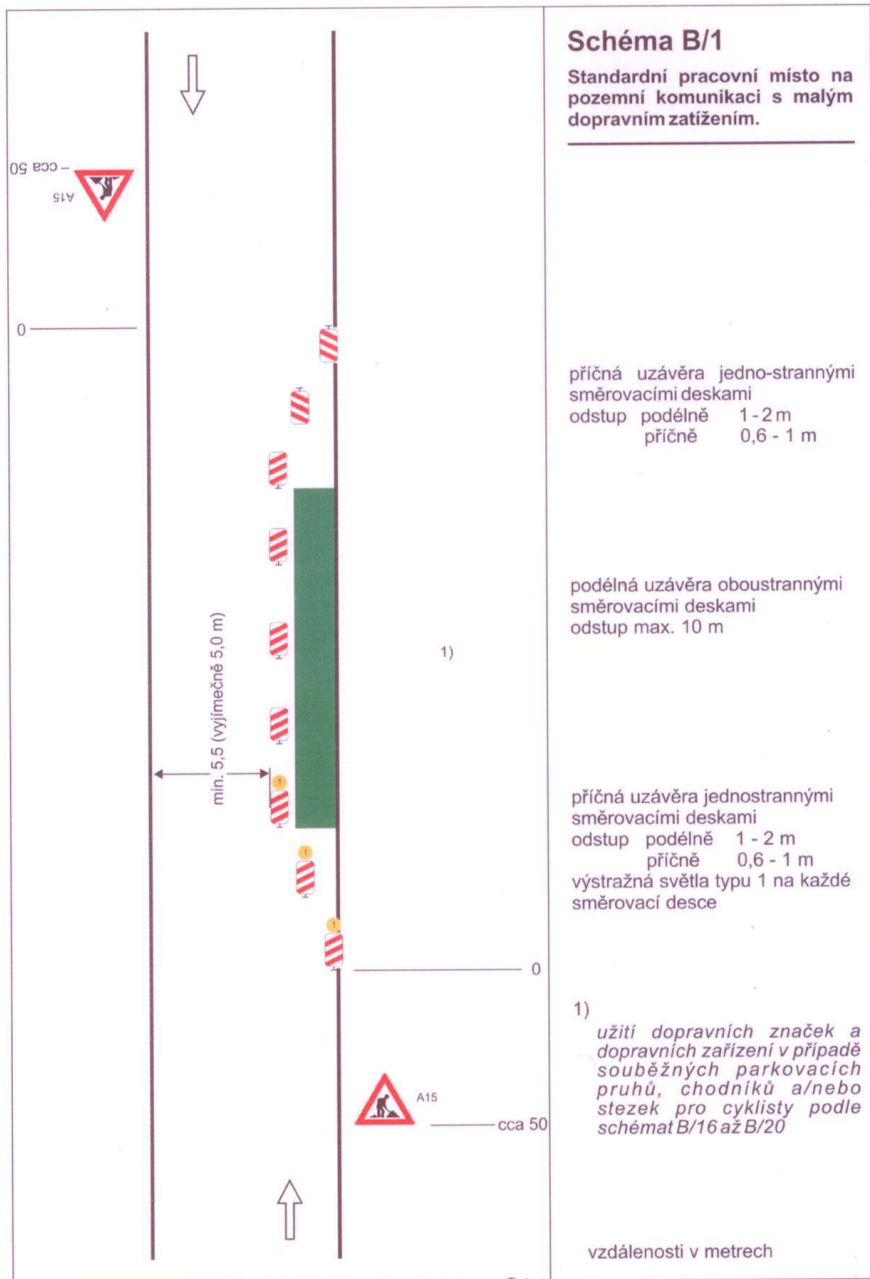
Žadatel

Město Kutná Hora – odbor investic, technické oddělení, Havlíčkovo náměstí 552, 284 01 Kutná Hora  
Krajské ředitelství Policie ČR Středočeského kraje, DI Kutná Hora, IDDS: 2dtai5u

Město Kutná Hora, kancelář tajemníka

*se žádostí o bezodkladné vyvěšení na své úřední desce po dobu nejméně 15 dnů a o zpětné zaslání potvrzeného opatření*





### Schéma B/1

Standardní pracovní místo na pozemní komunikaci s malým dopravním zatížením.

příčná uzávěra jedno-strannými směrovacími deskami  
 odstup podélně 1 - 2 m  
 příčně 0,6 - 1 m

podélná uzávěra oboustrannými směrovacími deskami  
 odstup max. 10 m

příčná uzávěra jednostrannými směrovacími deskami  
 odstup podélně 1 - 2 m  
 příčně 0,6 - 1 m  
 výstražná světla typu 1 na každé směrovací desce

1)  
 užití dopravních značek a dopravních zařízení v případě souběžných parkovacích pruhů, chodníků a/nebo stezek pro cyklisty podle schémat B/16 až B/20

vzdálenosti v metrech

ALICIE DESKÉ  
 STRAŽNÍK  
 JZEMNÍ  
 DOPRAVNÍ  
 POSTOVNÍ SCHÉMAT  
 KUTNÁ HORA

SPS - 137964-1/ČJ-2019-010506