



MĚSTSKÝ ÚŘAD KUTNÁ HORA

Havlíčkovo náměstí 552/1, 284 01 Kutná Hora, IČ: 00236195

odbor dopravy a silničního hospodářství

sídlo odboru: Radnická 178, Kutná Hora

tel.: 327 710 111*, fax: 327 710 320

e-mail: doprava@kutnahora.cz, ID DS: b65bf3

www.mu.kutnahora.cz

SPIS. ZN.: MKH/012673/2018/02
Č.J.: MKH/012675/2018
TEL.: 327 710 303
FAX: 327 710 320
E-MAIL: krizova@mu.kutnahora.cz

DATUM: 12. února 2018

VEŘEJNÁ VYHLÁŠKA

OPATŘENÍ OBECNÉ POVAHY

STANOVENÍ PŘECHODNÉ ÚPRAVY PROVOZU NA POZEMNÍCH KOMUNIKACÍCH

Městský úřad Kutná Hora, odbor dopravy a silničního hospodářství příslušný dle ustanovení § 124 odst. 6 zákona č. 361/2000 Sb., o provozu na pozemních komunikacích a o změnách některých zákonů (zákon o silničním provozu), ve znění pozdějších předpisů (dále jen „zákon o silničním provozu“) pro stanovení místní a přechodné úpravy provozu na pozemních komunikacích na základě žádosti, kterou dne 9.2.2018 podal

Josef Kunc, IČ: 701 62 221, 539 72 Raná 42;

po předchozím projednání s policií, vydává z důvodu provádění stavebních prací – podélné výkopy v travnatém pásu a protlaky pod komunikací II/339 v obci Lány (katastrální území Vilémovice u Červených Janovice), toto opatření obecné povahy, kterým podle § 77 odst. 1 písm. c) zákona o silničním provozu

stanoví

přechodnou úpravu provozu na silnici II/339 v obci Lány z důvodu stavby: „Lány, obec celková obnova – TS, knn, dem.“, spočívající v umístění přechodného dopravního značení a zařízení v rozsahu dle předloženého dopravně inženýrského opatření (DIO), které je nedílnou součástí tohoto opatření obecné povahy.

Toto opatření obecné povahy je vydáno s následujícími podmínkami:

1. Trvání přechodné úpravy provozu: **26.2.2018 – 30.3.2018.**
2. Dopravní značení bude umístěno dle schváleného DIO - Policie ČR, KŘ Policie Středočeského kraje, DI Kutná Hora.
3. Podélné výkopy budou prováděny v travnatém pásu a křížení komunikací protlaky bez narušení povrchu vozovky. V případě prací mimo vozovku v travnatém pásu lze využívat schéma B/3.
4. Rychlost v pracovních úsecích musí být vždy snížena na 30 km/h v souladu s TP 66.
5. Dopravní značení musí být umístěno v souladu s TP 66 Zásady pro označování pracovních míst na pozemních komunikacích, vydané Centrem dopravního výzkumu v Brně. Za snížené viditelnosti budou použita výstražná světla dle TP 66.
6. Pracovní místo bude zajištěno proti pádu chodců (ploty, lávky, zábradlí atd.) a řádně osvětleno.
7. Dopravní značení musí provedením odpovídat vyhlášce č. 294/2015 Sb. a zákonu o silničním provozu.
8. Dopravní značky musí být upevněny na kovových sloupcích nebo případně na sloupech veřejného osvětlení. Musí být provedeny dle příslušné ČSN EN 12899-1 a musí být z retroreflexního materiálu. Dopravní značky včetně nosičů a spojovacích součástí musí být schváleny MD ČR.

9. Bude zajištěn bezpečný přístup do přilehlých objektů.
10. Dopravní značení, které bude v rozporu s přechodnou úpravou provozu, bude přelepeno škrtačí páskou nebo zakryto.
11. Osoby, které se budou pohybovat po komunikaci, jsou povinny nosit výstražné oblečení.
12. Na místě stavebních prací bude dostatečný počet poučených osob schopných v případě potřeby řídit silniční provoz.
13. Dopravní značení bude rozmístěno nejpozději do zahájení stavebních prací a bude instalováno odbornou osobou.
14. Budou splněny podmínky stanovené ve vyjádření Policie ČR, KŘ Policie Středočeského kraje, DI Kutná Hora ze dne 7.2.2018, č.j.: KRPS-43079-1/ČJ-2018-010506.
15. Odpovědná osoba: Zdeněk Málek, tel.: 775 010 296.

Odůvodnění:

Na základě žádosti, podané dne 9.2.2018, bylo žadatelem požádáno o stanovení přechodné úpravy provozu na pozemních komunikacích z důvodu provádění stavebních prací – podélné výkopy v travnatém pásu a protlaky pod komunikací II/339 v obci Lány (katastrální území Vilémovice u Červených Janovice). K žádosti o stanovení přechodné úpravy provozu bylo předloženo DIO, které bylo projednáno s Policií ČR jako dotčeným orgánem dle § 77 odst. 2 písm. b) zákona o silničním provozu.

V souladu s § 173 odst. 1 správního řádu a podle § 77 odst. 5 zákona o silničním provozu se proto dnešním dnem tímto opatřením obecné povahy stanovuje přechodná úprava provozu na silnici č. II/339 v obci Lány dle předloženého DIO, které je nedílnou součástí tohoto opatření.

Poučení:

Proti stanovení přechodné úpravy provozu formou opatření obecné povahy nelze podat opravný prostředek dle § 173 odst. 2 správního řádu.

Opatření obecné povahy nabývá účinnosti pátým dnem po vyvěšení.

(Otisk úředního razítka)

Kateřina Křížová, v.r.
referent pro silniční hospodářství

Toto opatření obecné povahy musí být vyvěšeno po dobu 15 dnů.

Vyvěšeno dne:

Sejmuto dne:

Razítko, podpis orgánu, který potvrzuje vyvěšení a sejmutí opatření

Obdrží:

Josef Kunc, IČ: 701 62 221, 539 72 Raná 42

Obec Červené Janovice, IDDS: 3hxby25

se žádostí o bezodkladné vyvěšení na své úřední desce po dobu nejméně 15 dnů a o zpětné zaslání potvrzeného opatření

Krajská správa a údržba silnic Středočeského kraje, příspěvková organizace, IDDS: a6ejgmx

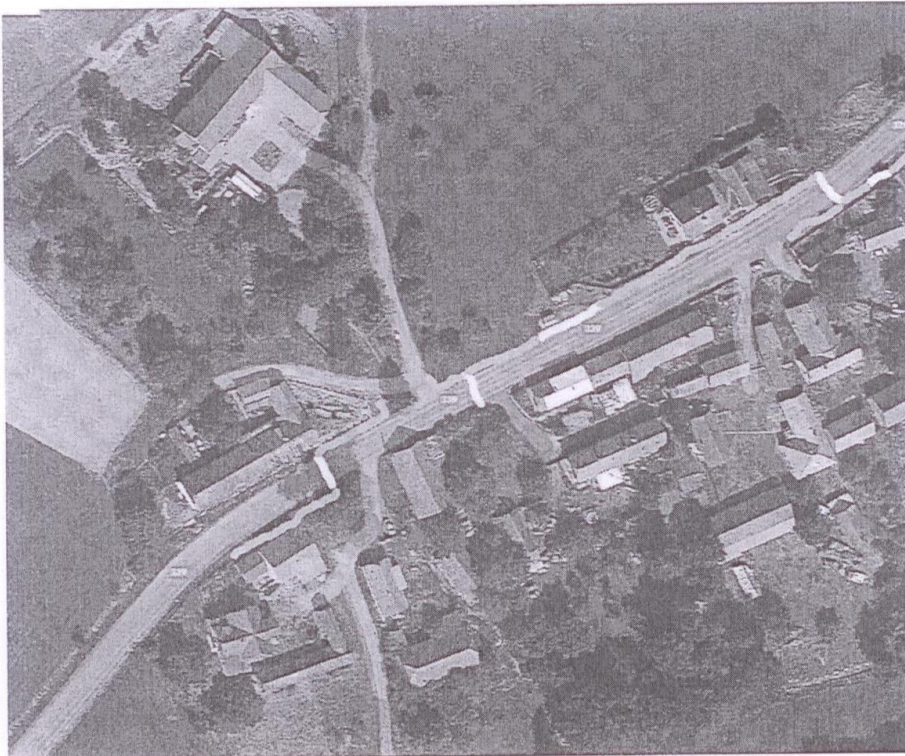
Krajské ředitelství Policie ČR Středočeského kraje, DI Kutná Hora, IDDS: 2dtai5u

Město Kutná Hora, kancelář tajemníka

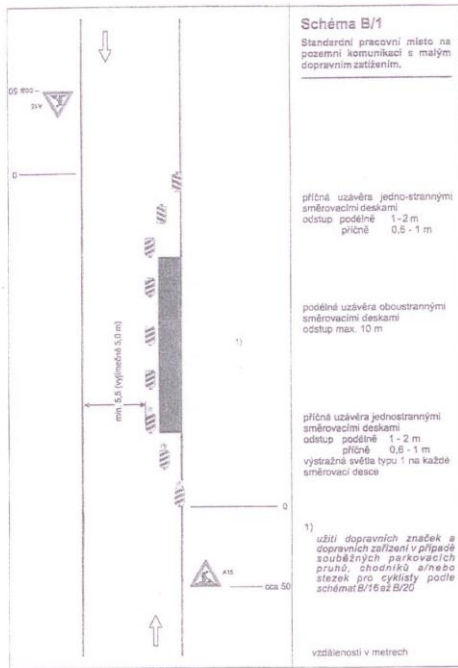
se žádostí o bezodkladné vyvěšení na své úřední desce po dobu nejméně 15 dnů a o zpětné zaslání potvrzeného opatření

DIO:

Letecký snímek - situace stavby

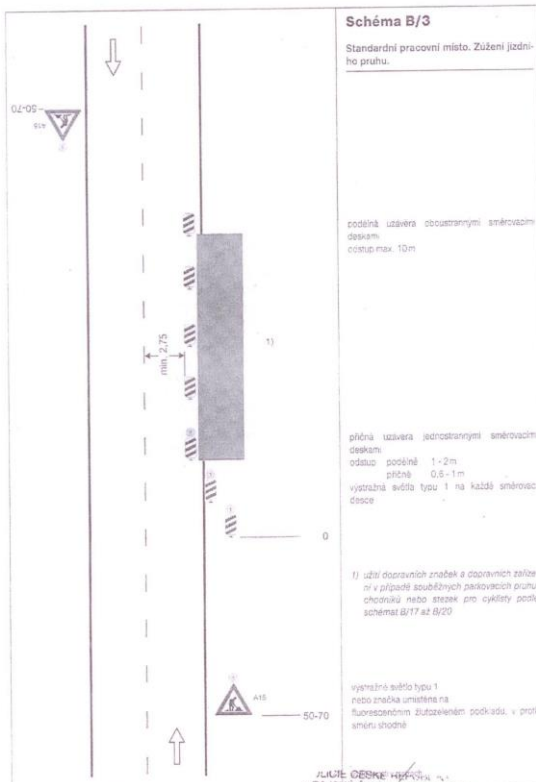


KRMS-43049-1/CS-2018-010726
POLICIE ČESKÉ REPUBLIKY
KRAJSKÉ ŘEDITELSTVÍ POLICIE
STŘEDOČESKÝ KRAJ
JZELNÝ ÚŘAD
KUTNÁ HORA
DOPRAVNÍ ÚŘAD
POŠTOVNÍ SCHránKA 79
25 KUTNÁ HORA



43079-1/KS-218-010106
 JIHLÍČE DESKÁ
 KRAJSKÉ ŘEDITELSTVÍ POLICE
 STŘEDNÍ KRAJE
 JZEMNÍ ÚSTAV
 ZODPÁVÁNÍ PRACOVNÍCH MÍST
 POSTOVNÍ SCHÉMA 79
 12. 11. 2018

SCHÉMATA PRO OZNAČENÍ PRACOVNÍCH MÍST V OBCE



42
 JIHLÍČE DESKÁ
 KRAJSKÉ ŘEDITELSTVÍ POLICE
 STŘEDNÍ KRAJE
 JZEMNÍ ÚSTAV
 ZODPÁVÁNÍ PRACOVNÍCH MÍST
 POSTOVNÍ SCHÉMA 79
 12. 11. 2018