



6. Pracovní místo (lešení) bude na straně přivrácené k vozovce (delší strana domu) označeno přechodným dopravním značením dle přiloženého schématu **B/1**, přizpůsobené konkrétní dopravní situaci.
7. Na straně přivrácené do komunikace pro pěší (kratší strana domu) bude lešení ohraničeno výstražnou červenobílou páskou.
8. Do prostoru pro chodce, ani do vozovky, nebudou zasahovat žádné části lešení, trubky nebo jiné předměty, které by mohly ohrozit účastníky silničního provozu.
9. Musí být zajištěn bezpečný přístup do přilehlých objektů.
10. Lešení musí být zajištěno proti pádu předmětů na komunikaci např. ochrannou sítí nebo plachtou.
11. Lešení nesmí nijak omezovat a snižovat viditelnost dopravních značek na přilehlých komunikacích.
12. Osoby, které se budou pohybovat po komunikaci, jsou povinny nosit výstražné oblečení.
13. Na místě stavebních prací bude dostatečný počet poučených osob schopných v případě potřeby řídit silniční provoz.
14. Dopravní značení bude instalováno odbornou firmou v souladu se všemi současně platnými právními normami a technickými předpisy (TP). Jako závazný předpis pro umístění přechodných dopravních značek lze užit publikaci vydanou CDV Brno „TP66“ „Zásady pro označování pracovních míst na pozemních komunikacích“.
15. Dopravní značení musí provedením odpovídat vyhlášce č. 294/2015 Sb., a zákonu o silničním provozu.
16. Dopravní značení, které bude v rozporu s přechodnou úpravou provozu, bude přelepeno škrtačí páskou nebo zakryto.
17. Žadatel zajistí splnění podmínek stanovených ve vyjádření KŘ Policie Středočeského kraje DI Kutná Hora ze dne 11.4.2017, č.j.: KRPS-119674-1/ČJ-2017-010506.
- 18. Orgány Policie ČR mají právo kontroly a předložení dalších podmínek zajišťujících bezpečnost a plynulost silničního provozu.**
19. Městský úřad Kutná Hora, odbor dopravy a silničního hospodářství si vyhrazuje právo stanovení změnit, nebo doplnit, jestliže to bude vyžadovat změna silničního provozu nebo veřejný zájem.
20. Osoba odpovědná za osazení, údržbu a demontáž:
  - Magdalena Hrabcová , tel.: 604212704

## **Odůvodnění**

Dne 15.5.2017 bylo navrhovatelem požádáno o stanovení dočasného zákazu zastavení na místní komunikaci ulici Pirknerově náměstí u domu čp.201 v Kutné Hoře části Vnitřní město. Důvodem pro toto stanovení je oprava fasády domu a prodloužení termínu dokončení opravy do 31.5.2017. Současně bylo požádáno o stanovení přechodné úpravy provozu během stavebních prací dle předloženého dopravně inženýrského opatření (DIO).

Dotčený orgán - Krajské ředitelství policie Středočeského kraje, územní odbor Kutná Hora, vyslovil s návrhem souhlas ve vyjádření ze dne 11.4.2017, čj. KRPS-119674-1/ČJ-2017-010506.

## **Poučení**

Podle § 173 odst. 2 správního řádu proti opatření obecné povahy nelze podat opravný prostředek. Podle § 174 odst. 2 správního řádu lze soulad opatření obecné povahy posoudit v přezkumném řízení. Usnesení o zahájení přezkumného řízení lze vydat do 3 let od účinnosti opatření obecné povahy.

Opatření obecné povahy nabývá účinnosti pátým dnem po dni vyvěšení této veřejné vyhlášky.

Ing. Jaromír Ďoubal  
vedoucí odboru dopravy a silničního hospodářství  
*otisk úředního razítka*

Toto opatření obecné povahy musí být vyvěšeno po dobu 15 dnů.

Vyvěšeno dne: .....

Sejmuto dne: .....

Razítko, podpis orgánu, který potvrzuje vyvěšení a sejmutí opatření

Příloha: návrh DIO

Obdrží:

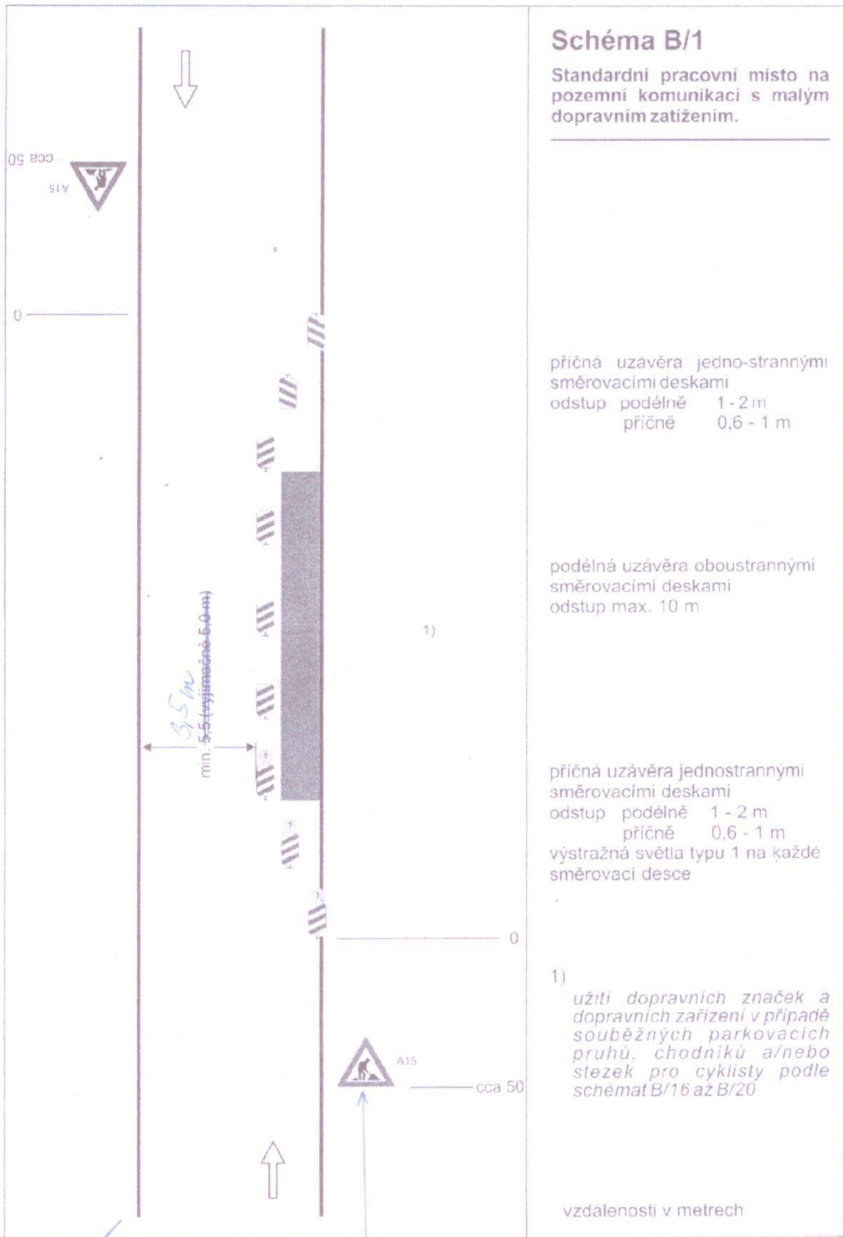
Navrhovatel

Město Kutná Hora – odbor investic, technické oddělení, Havlíčkovo náměstí 552, 284 01 Kutná Hora

Krajské ředitelství Policie ČR Středočeského kraje, DI Kutná Hora, IDDS: 2dtai5u

Město Kutná Hora, kancelář tajemníka

*se žádostí o bezodkladné vyvěšení na své úřední desce po dobu nejméně 15 dnů a o zpětné zaslání potvrzeného opatření*



### Schéma B/1

Standardní pracovní místo na pozemní komunikaci s malým dopravním zatížením.

příčná uzávěra jedno-strannými směrovacími deskami  
odstup podélně 1 - 2 m  
příčně 0,6 - 1 m

podélná uzávěra oboustrannými směrovacími deskami  
odstup max. 10 m

příčná uzávěra jednostrannými směrovacími deskami  
odstup podélně 1 - 2 m  
příčně 0,6 - 1 m  
výstražná světla typu 1 na každé směrovací desce

1)  
užití dopravních značek a dopravních zařízení v případě souběžných parkovacích pruhů, chodníků a/nebo stezek pro cyklisty podle schémat B/16 až B/20

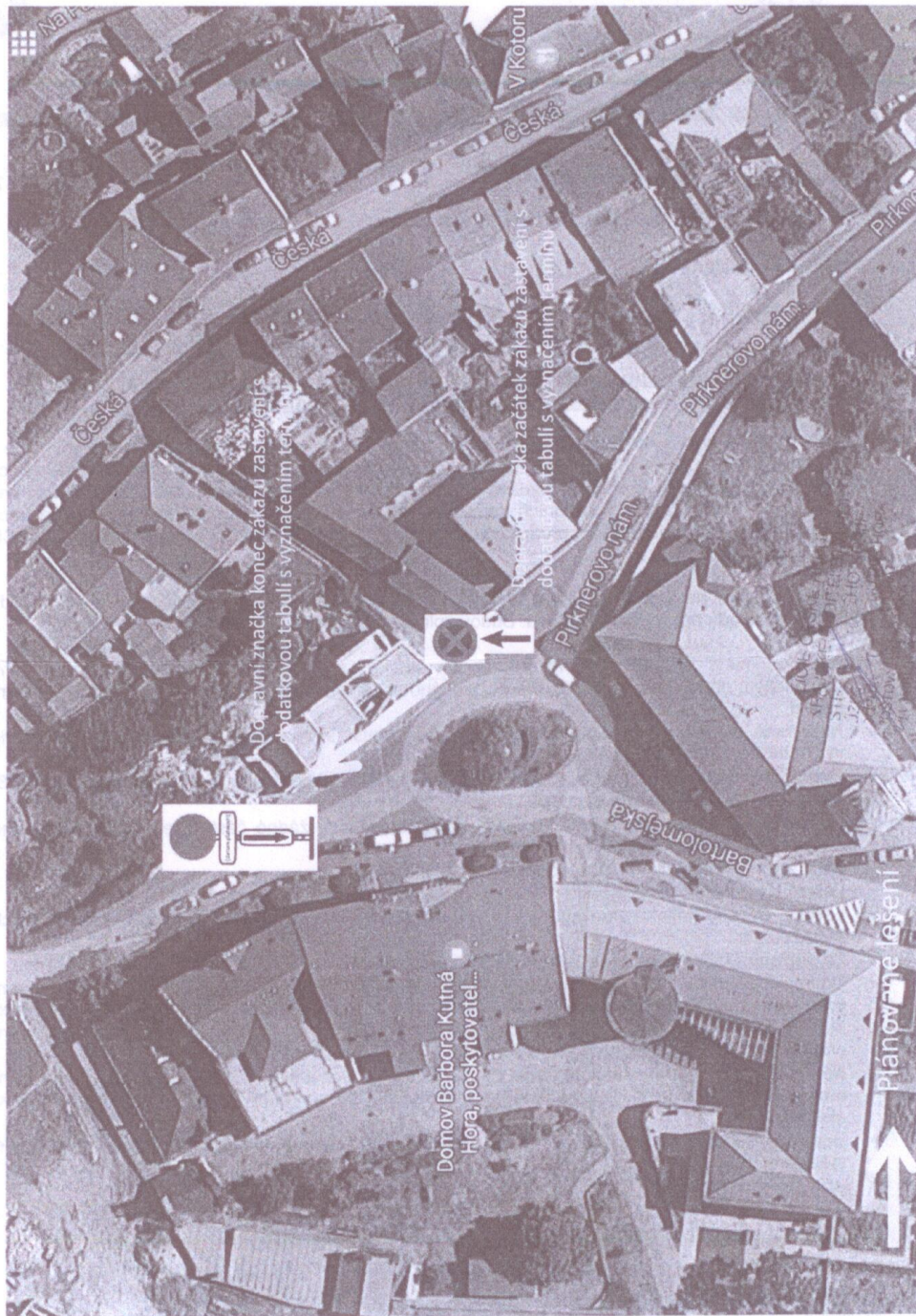
vzdálenosti v metrech

*17.4.2019*  
MĚSTSKÝ ÚŘAD KUTNÁ HORA  
odbor inženýrské zprávy  
a silničního hospodářství  
16

JIHOCESKÉ KRAJ  
MĚSTSKÝ ÚŘAD KUTNÁ HORA  
odbor inženýrské zprávy  
a silničního hospodářství  
KRPŠ-119644-1/0-114-010106

*V křižovatce bude A15 umístěna ze všech příseřbových komunikací*

Pirknerovo náměstí 201/8 – dopravní značení pro stavbu lešení v termínu 24.4.-20.5. 2017



X190-119 C44-1/2017-010166

6