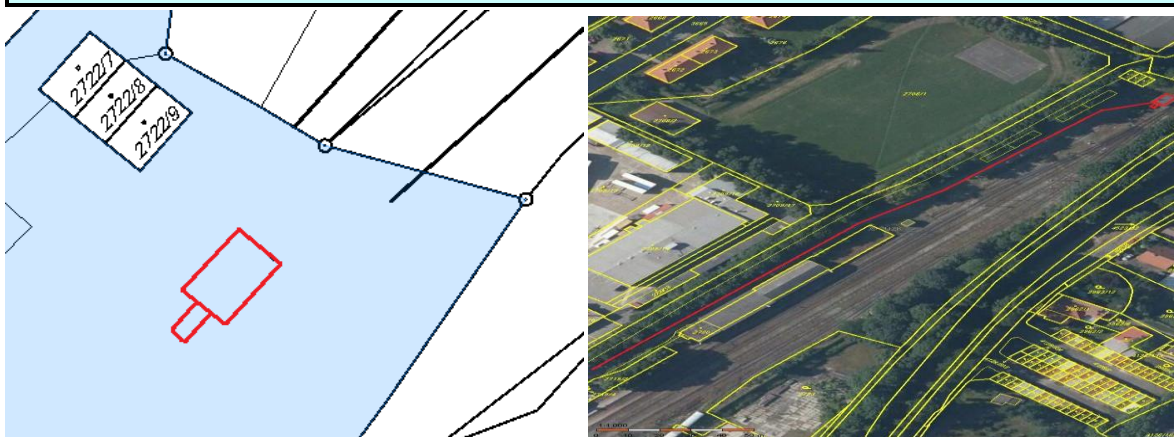




## Pronájem objektu

Nabízíme k pronájmu objekt bývalého stavědla č.1 v žst. Kutná Hora město, k.ú. Kutná Hora za účelem využití jako sklad osobních věcí, zastavěná plocha činí 25 m<sup>2</sup>

### Obrazová dokumentace



### Podmínky nájmu

|                     |  |
|---------------------|--|
| Minimální cena :    | 17.525,00 Kč/rok (odpovídá 701,- Kč/m <sup>2</sup> /rok)       |
| Poplatky za služby: | cca  |
| Platnost nabídky :  | od 17.02.2017 - do 03.03.2017                                  |
| Jistota (kauce) :   | trojnásobek měsíčního nájmu                                    |
| Frekvence plateb :  | dle dohody (měsíční/čtvrtletní/pololetní/roční)                |
| Inflační doložka :  | roční úprava nájmného v závislosti na vývoji inflace (dle ČSÚ) |
| Doba nájmu :        | doba neurčitá (s 3-měsíční výpovědní lhůtou)                   |
| Účel nájmu :        | sklad osobních věcí  |

### Lokalita

|                     |                               |
|---------------------|-------------------------------|
| Katastrální území : | <b>Kutná Hora</b>             |
| Kraj :              | Středočeský                   |
| Obec :              | Kutná Hora                    |
| Budovy a stavby :   | stavba - bývalé stavědlo č. 1 |
| Pozemky p.č. :      | 2722/2                        |
| Ostatní majetek :   | není                          |

### Budovy a stavby

|  |  |
|--|--|
| Zastavěná plocha [m <sup>2</sup> ] :   | 25m <sup>2</sup>                               |
| Obestavěný prostor [m <sup>3</sup> ] : | 146m <sup>3</sup>                              |
| Stav nemovitosti :                     | Není uvedeno                                   |
| Voda :                                 | Ne   |
| Plyn :                                 | Ne   |
| El.připojka :                          | Ano  |
| Kanalizace :                           | Ne, pouze žumpa                                |
| Vytápění :                             | Ano, lokální kamna                             |
| Vzduchotechnika :                      | Ne   |
| Datové sítě :                          | Ne   |
| Počet podlaží :                        | 0  |
| Výtah :                                | Ne   |
| Přístupová cesta :                     | Ano - přístup k objektu nutno řešit s ČD, a.s. |
| Parkovací stání :                      | Ne   |

### Pozemky

|                                    |        |
|------------------------------------|--------|
| Celková výměra [m <sup>2</sup> ] : | 25 329 |
| Oplocení :                         | Ne     |
| Voda :                             | Ne     |
| Přístupová cesta :                 | Ano    |

### Kontaktní údaje a adresa pro zaslání nabídky

|                    |   |
|--------------------|---|
| Adresa :           | Správa železniční dopravní cesty, státní organizace<br>Oblastní ředitelství Praha<br>Partyzánská 24, 170 00 Praha 7 |
| Vedoucí oddělení : | Slavomíra Šambergerova, 972 246 191, Sambergerova@szdc.cz   |
| Odpovědná osoba :  | Lukáš Slavík, 972 226 469, Slavikl@szdc.cz  |

### Zadávací podmínky

|                                    |   |
|------------------------------------|---|
| Datum pro vyzvednutí - OD :        | budou zájemcům o pronájem zaslány po 02.03.2017 |
| Datum a hodina ukončení vydávání : |   |
| Datum prohlídky :                  | dle předchozí dohody                            |

