



MĚSTSKÝ ÚŘAD KUTNÁ HORA
Havlíčkovo náměstí 552/1, 284 01 Kutná Hora, IČ: 00236195
odbor dopravy a silničního hospodářství
sídlo odboru: Radnická 178, Kutná Hora
tel.: 327 710 111*, ID DS: b65bfx3, mu.kutnahora.cz

SPIS. ZN.: MKH/071128/2024/02
Č.J.: MKH/073558/2024
VYŘIZUJE: Ing. Dana Ladrová
TEL.: 327 710 302
E-MAIL: podatelna@kutnahora.cz

SILNICE ČÁSLAV, s.r.o.
Zbraslavice 2
285 21 Zbraslavice

DATUM: 9. 7. 2024

VEŘEJNÁ VYHLÁŠKA

OPATŘENÍ OBECNÉ POVAHY

STANOVENÍ PŘECHODNÉ ÚPRAVY PROVOZU NA POZEMNÍCH KOMUNIKACÍCH

Městský úřad Kutná Hora, odbor dopravy a silničního hospodářství, jako místně příslušný obecní úřad obce s rozšířenou působností podle ustanovení § 124 odst. 6 zákona č. 361/2000 Sb., o provozu na pozemních komunikacích a o změnách některých zákonů (zákon o silničním provozu), ve znění pozdějších předpisů (dále jen „zákon o silničním provozu“) pro stanovení místní a přechodné úpravy provozu na pozemních komunikacích na silnici II. a III. třídy, místní komunikaci a veřejně přístupné účelové komunikaci na základě podání, které dne 2. 7. 2024 podala společnost

SILNICE ČÁSLAV, s.r.o., IČO 28447085, Zbraslavice 2, 285 21 Zbraslavice,
kterou zastupuje Dopravní značení K.H. s.r.o., IČO 03893278, Potoční 259, 284 01 Kutná Hora,

po předchozím projednání s policií, vydává z důvodu rekonstrukce křižovatky silnic č. I/38 a III/03321 u Kutné Hory toto opatření obecné povahy, kterým podle § 77 odst. 1 písm. c) zákona o silničním provozu

stanoví

přechodnou úpravu provozu na silnicích č. II/126, III/03321 a III/03322 u Kutné Hory během provádění rekonstrukce křižovatky Na Skalce (I/38 x III/03321) prováděné ve třech etapách spočívající v umístění přechodného dopravního značení a zařízení v rozsahu dle předloženého dopravně inženýrského opatření (DIO), které je nedílnou součástí tohoto opatření obecné povahy.

Toto opatření obecné povahy je vydáno s následujícími podmínkami:

- Trvání přechodné úpravy provozu: **15. 7. 2024 – 15. 9. 2024**
předpokládaný časový harmonogram: 15. 7. 2024 – 5. 8. 2024 1. etapa jízdní pruh směr Havl. Brod
5. 8. 2024 – 25. 8. 2024 2. etapa jízdní pruh směr Kolín
25. 8. 2024 – 15. 9. 2024 3. etapa krajnice směr Havl. Brod
- Dopravní značení bude umístěno dle schváleného DIO - Policie ČR, KŘ Policie Středočeského kraje, DI Kutná Hora.
- Dopravní značení musí být umístěno v souladu se všemi platnými právními normami a technickými předpisy (TP). Jako předpis pro umístování přechodných dopravních značek lze užit publikaci vydanou CDV Brno TP 66 (Zásady pro označování pracovních míst na pozemních komunikacích), případně Příručku pro označování pracovních míst na dálnicích a silnicích vydanou Ředitelstvím silnic a dálnic ČR.
- Toto stanovení není použitelné samostatně, ale pouze jako součást povolení částečné uzavírky silnice č. I/38 a úplné uzavírky silnice č. III/03321, která v předmětné věci vydají příslušné silniční správní úřady. Bez těchto rozhodnutí nesmí být dopravní značení osazováno. Dopravní značení bude rozmístěno jen, budou-li probíhat práce, které si vynutí dopravní opatření na pozemních komunikacích, a to společně s dopravním značením stanoveným správními úřady tak, aby tvořilo ucelený systém.

5. Budou splněny podmínky stanovené ve vyjádření Policie ČR, KŘ Policie Středočeského kraje, DI Kutná Hora ze dne 1. 7. 2024, č.j.: KRPS-166969-2/ČJ-2024-010506-ZZ.:

Fáze 1 a 2:

- Na silnici č. III/03321 bude na zábraně pro značení uzavírky „Z2“ umístěna dopravní značka „B1“ s dodatkovou tabulkou „E13“ s textem „Mimo vozidla stavby“.

Fáze 3:

- Na vyústění účelové komunikace na silnici č. I/38 naproti vyústění silnice č. III/03321 při obousměrném provozu na silnici č. I/38 nebudou umístěny dopravní značky „IP22“ a „A22“ + „E13“ s informacemi o řízení provozu pomocí SSZ.

Objízdná trasa:

- Na silnici č. III/03321 bude u vyústění místní komunikace ulice Ke Skalce instalována dopravní značka „IP10a“ s dodatkovou tabulkou „E3a“ s uvedením konkrétní vzdálenosti a zároveň bude v ulici Ke Skalce instalována dopravní značka „IP10b“.
- Před vjezdy na kruhový objezd v obci Kutná Hora – Kaňk budou ve směru od Kutné Hory od OD Kaufland a ve směru od ulice Kaňkovská instalovány dopravní značky „IP22“ s informací o uzavírci a na výjezdu z kruhového objezdu do ulice Kolínská směrem k uzavírci bude instalována dopravní značka „B2“ s dodatkovou tabulkou „E3a“ s uvedením konkrétní vzdálenosti.
- Cca týden před plánovanou uzavírkou doporučujeme na začátku uzavíraného úseku instalovat dopravní značky „IP22“ s textem např. „Tato komunikace bude v době od do uzavřena“.

Přechodné dopravní značení musí být osazeno s dostatečnou stabilitou, aby vlivem povětrnostních podmínek nebo provozu nedocházelo k jejich deformaci, posunutí, pootočení, apod. (např. zdvojená patka). Dopravní značení musí být udržováno v náležitém stavu, aby byla zajištěna jeho funkce.

Dopravní značení bude instalováno odbornou firmou v souladu se všemi současně platnými právními normami a technickými předpisy (TP). Jako závazný předpis pro umístování přechodných dopravních značek bude užitá „Příručka pro označování pracovních míst na dálnicích a silnicích“ vydaná Ředitelstvím silnic a dálnic ČR.

Na místě prací bude dostatečný počet poučených osob schopných v případě potřeby řídit silniční provoz. Pohybující se dělníci po komunikacích budou mít ochranný reflexní pracovní oděv, nebo alespoň vestu.

Za snížené viditelnosti musí být použita výstražná světla v souladu s Příručkou pro označování pracovních míst na dálnicích a silnicích, I. díl, čl. 8.3 a 8.4. Dopravní značení, které bude v rozporu s přechodnou úpravou provozu, požadujeme přelepit škrtačí páskou nebo zakrýt.

6. Dopravní značení bude rozmístěno nejpozději do zahájení stavebních prací a bude instalováno odbornou osobou.
7. Správní orgán si vyhrazuje právo toto opatření změnit nebo doplnit, pokud to bude vyžadovat veřejný zájem nebo změna situace v silničním provozu.
8. Odpovědná osoba: Pavel Gregor, tel.: 724 047 036 (stavba)
Bc. Jaroslav Nepraš, tel.: 602 514 933 (DIO)

Odůvodnění:

Na základě podání ze dne 2. 7. 2024 Městský úřad Kutná Hora, odbor dopravy a silničního hospodářství jako obecní úřad obce s rozšířenou působností, který stanoví místní a přechodnou úpravu provozu na pozemních komunikacích na silnici II. a III. třídy, místní komunikaci a veřejně přístupné účelové komunikaci, stanovil přechodnou úpravu provozu na silnicích II. a III. třídy v územním obvodu Kutná Hora z důvodu provádění rekonstrukce křižovatky Na Skalce (I/38xIII/03321) u Kutné Hory. Součástí podání na stanovení přechodné úpravy provozu bylo DIO, které bylo projednáno s Policií ČR jako dotčeným orgánem dle § 77 odst. 2 písm. b) zákona o silničním provozu.

V souladu s § 173 odst. 1 zákona č. 500/2004 Sb., správní řád, ve znění pozdějších předpisů (dále jen „správní řád“) a podle § 77 odst. 5 zákona o silničním provozu se proto dnešním dnem tímto opatřením obecné povahy stanovuje přechodná úprava provozu na pozemních komunikacích v územním obvodu Kutná Hora dle předloženého DIO, které je nedílnou součástí tohoto opatření.

Poučení:

Proti stanovení přechodné úpravy provozu formou opatření obecné povahy nelze podat opravný prostředek dle § 173 odst. 2 správního řádu.

Opatření obecné povahy nabývá účinnosti pátým dnem po vyvěšení.

Ing. Dana Ladrová
vedoucí oddělení silničního hospodářství

Toto oznámení musí být vyvěšeno po dobu 15 dnů.

Vyvěšeno dne:

Sejmuto dne:

Razítko, podpis orgánu, který potvrzuje vyvěšení a sejmutí oznámení.

**Právní účinky doručení má výhradně doručení veřejnou vyhláškou prostřednictvím úřední desky
Městského úřadu Kutná Hora**

Obdrží:

Dopravní značení K.H. s.r.o., IDDS: vqvyyyq

Krajská správa a údržba silnic Středočeského kraje, příspěvková organizace, IDDS: abejgmx

Město Kutná Hora, odbor správy majetku

Krajské ředitelství Policie Středočeského kraje, územní odbor Kutná Hora, DI, IDDS: 2dtai5u

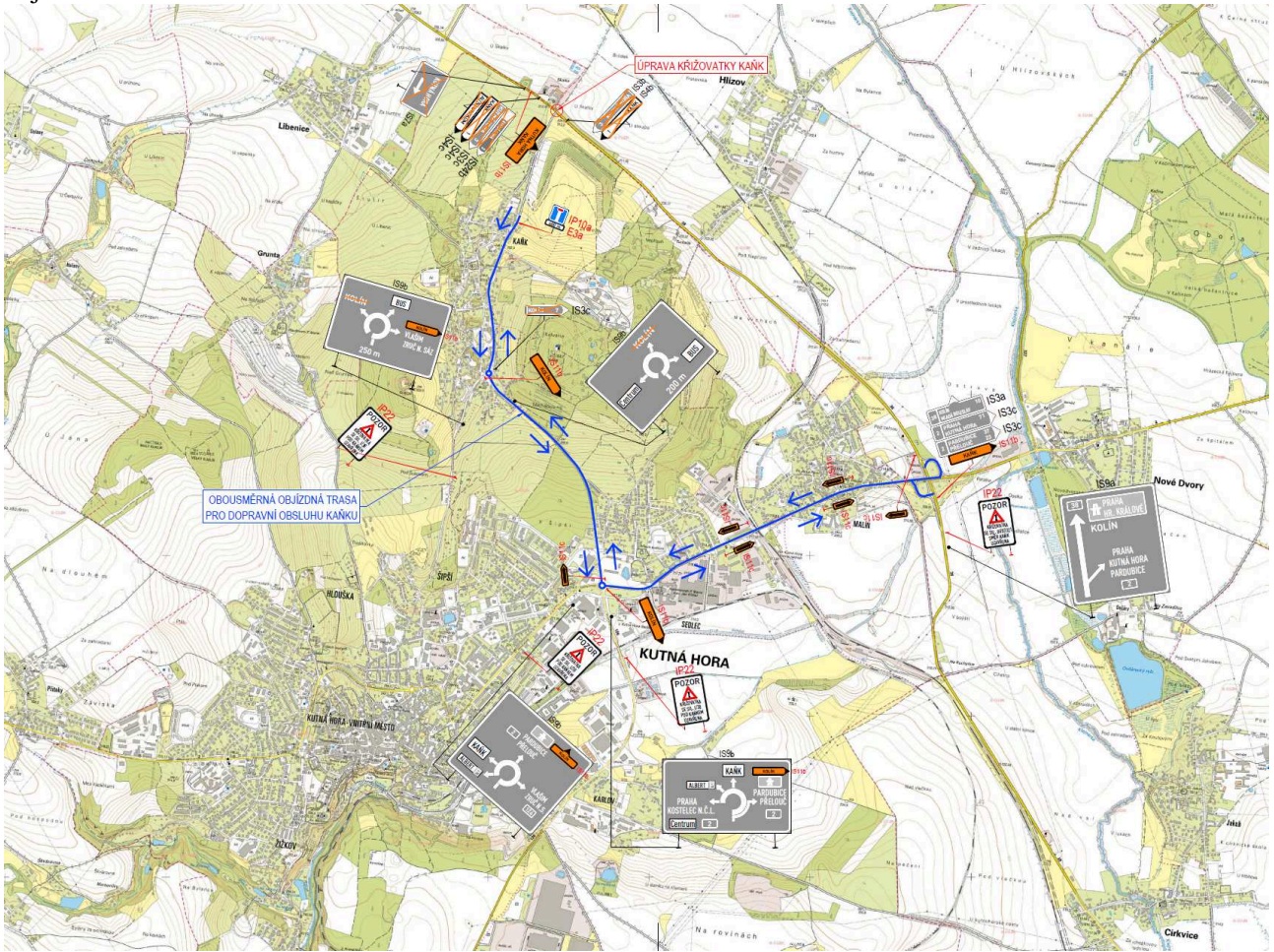
Krajský úřad Středočeského kraje, odbor dopravy, IDDS: keebyyf

Městský úřad Kutná Hora, oddělení zastupitelských orgánů

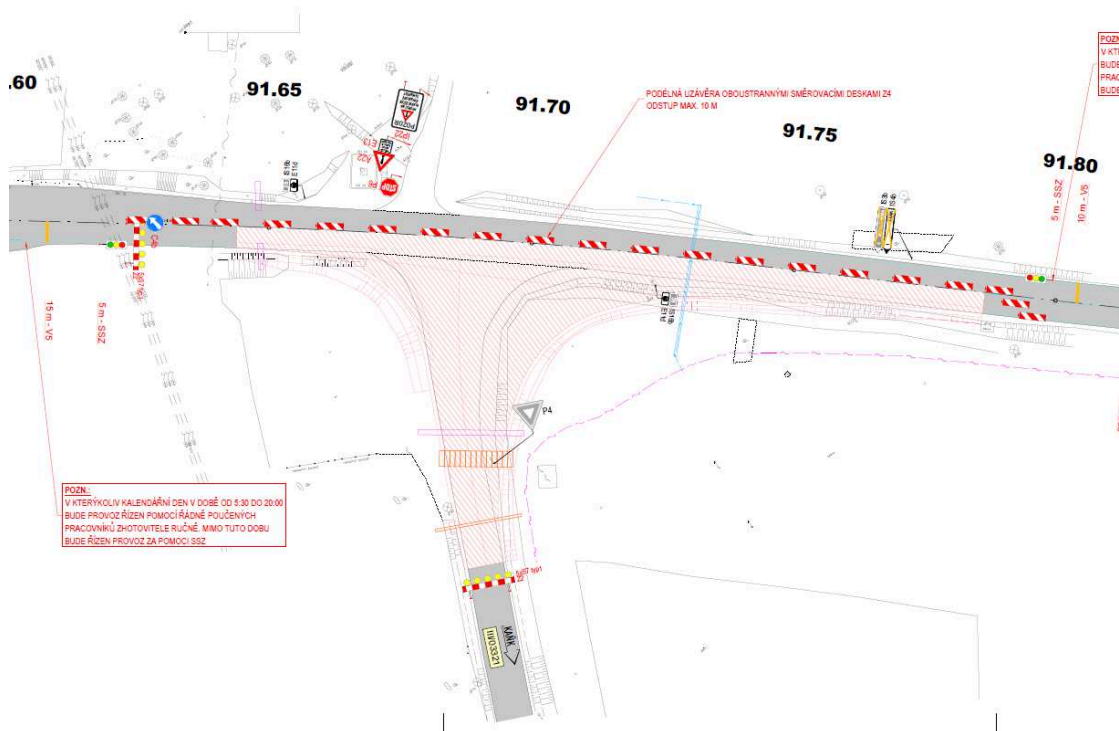
Oddělení zastupitelských orgánů MěÚ Kutná Hora se žádostí o bezodkladné vyvěšení dokumentu na své úřední desce po dobu nejméně 15 dnů a o zpětné zaslání potvrzeného opatření.

Příloha: DIO

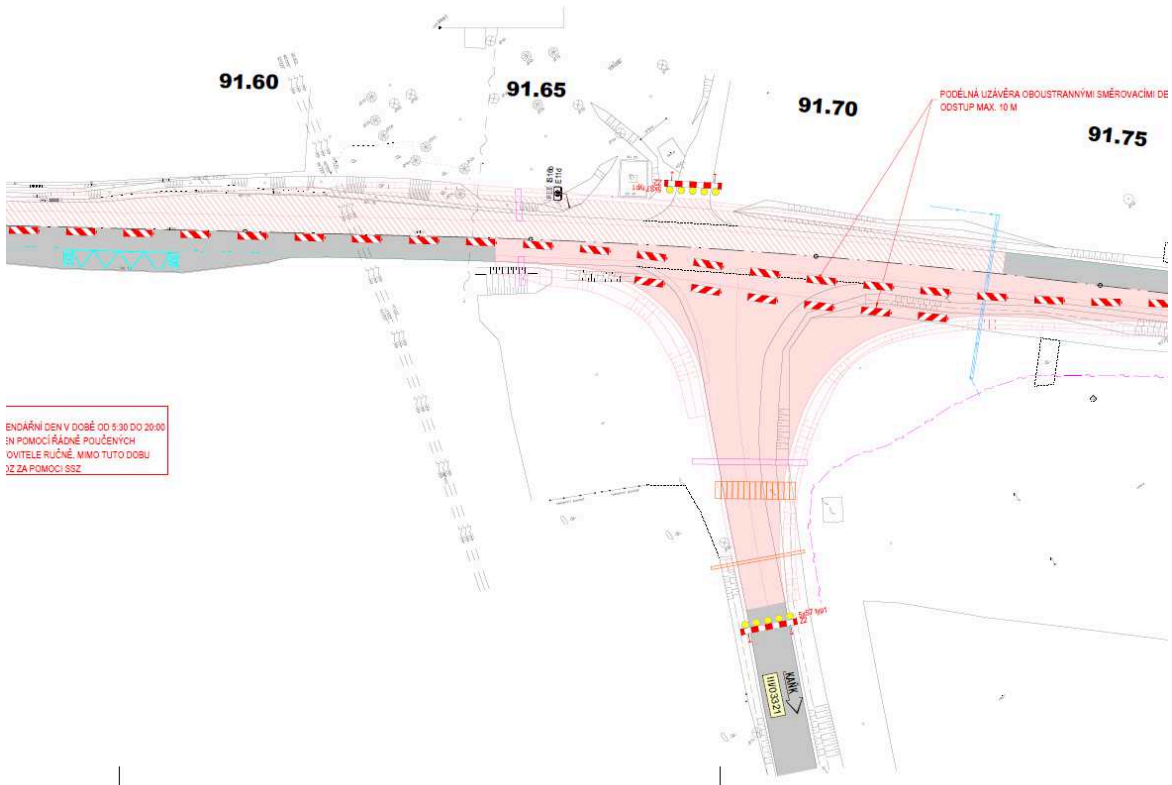
objízdná trasa



fáze 1



fáze 2



fáze 3

