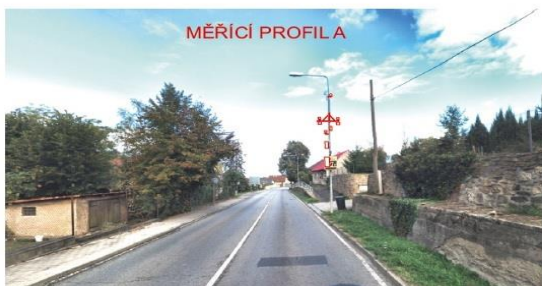


# ÚSEKOVÉ MĚŘENÍ RYCHLOSTI - KAŇK, SIL. III/03321

1. února 2024 - 1. února 2034

Kutná Hora - část obce Kaňk, sil. III/03321, obousměrně



MĚŘICÍ PROFIL A



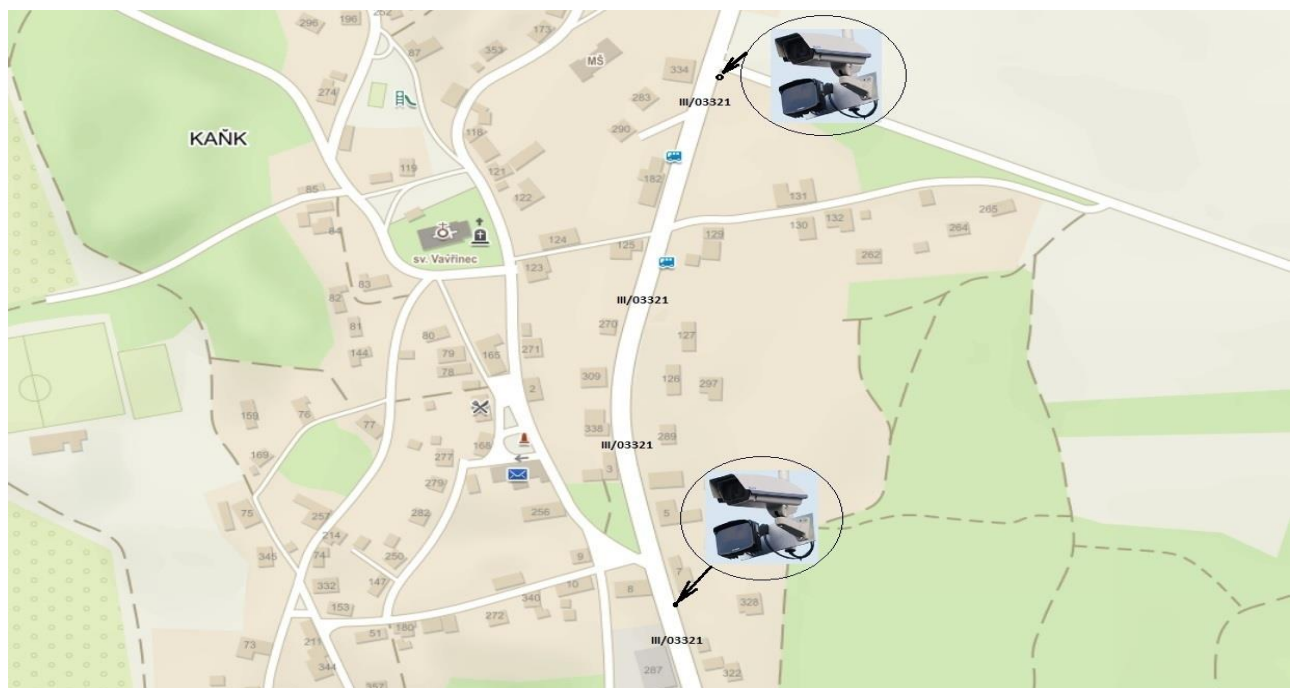
MĚŘICÍ PROFIL B

umístění měřicího profilu „A“ na pravé straně komunikace III/03321 ve směru z Kutné Hory na VO č.19, v místě stávajícího ukazatele rychlosti (bude přemístěn)  
výložník tvaru „T“  
výška výložníku minimálně 5,5 m  
mimo průjezdný profil komunikace  
napájení trvale 230V/ 50Hz

umístění měřicího profilu „B“ na pravé straně komunikace III/03321 ve směru z Kutné Hory na VO č.29 u odbočky k Diamu, výložník 0,9m  
výška výložníku minimálně 5,5 m  
mimo průjezdný profil komunikace  
napájení trvale 230V/ 50Hz  
**nutný ořez zeleně periodicky**

	Objednatel:	Investor:
	Vypracoval:	
Místo: Kutná hora , Kaňk III/03321		12/2020
Akce: Úsekové měření rychlosti vozidel		

oblast měření vyznačená na komunikaci měřicími čarami - geodeticky zaměřeno

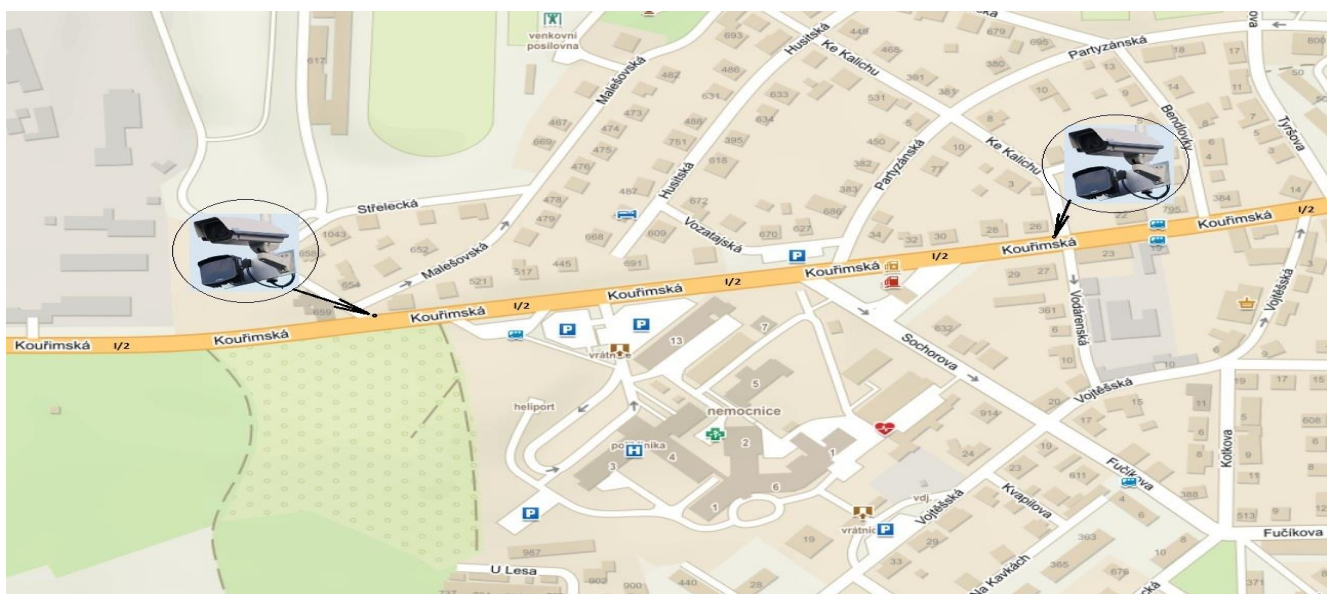
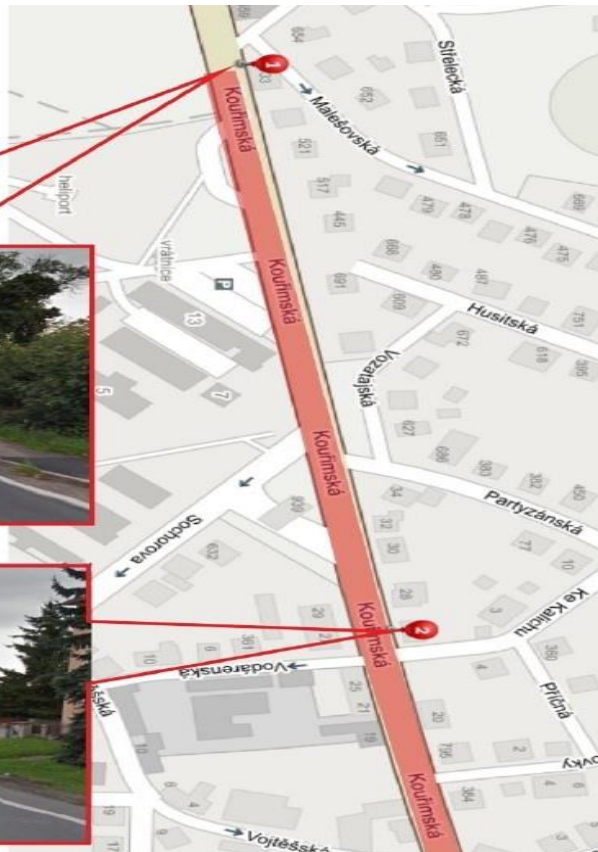


# ÚSEKOVÉ MĚŘENÍ RYCHLOSTI - ŽIŽKOV, ULICE KOUŘIMSKÁ

1. února 2024 - 1. února 2034

Kutná Hora - část obce Žižkov, ulice Kouřimská, sil. I/2, obousměrně

SYDO Traffic  
Velocity   
možné měřicí profily

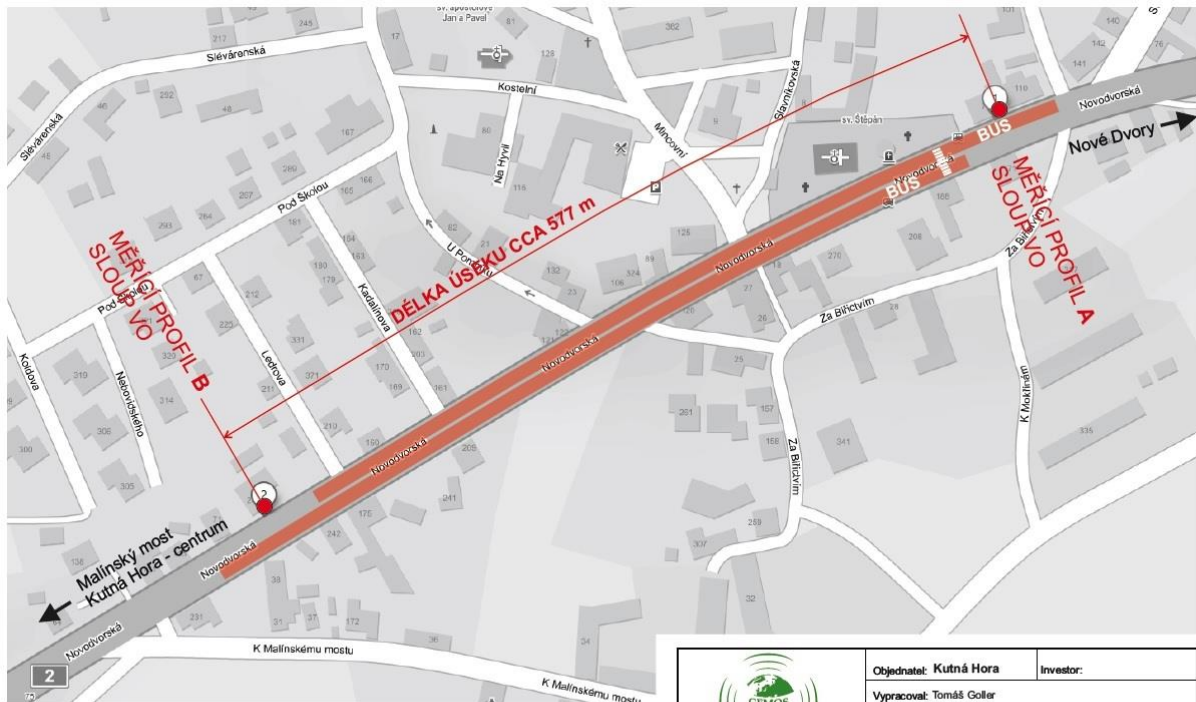
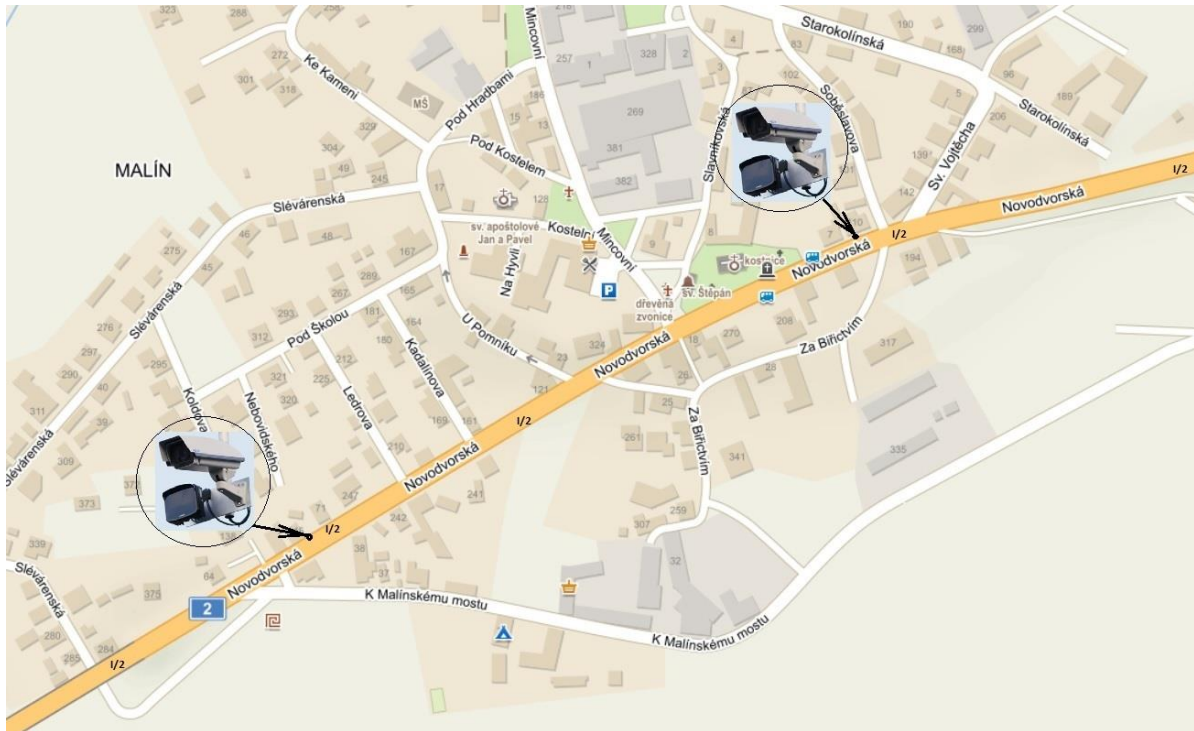





# ÚSEKOVÉ MĚŘENÍ RYCHLOSTI - MALÍN, ULICE NOVODVORSKÁ

1. února 2024 -1. února 2024

Kutná Hora - část obce Malín, ulice Novodvorská, sil. I/2, obousměrně



**GRAFICKÉ ZNÁZORNĚNÍ MĚŘENÉHO ÚSEKU**  
ZAČÁTEK A KONEC MĚŘENÉHO ÚSEKU NA KOMUNIKACI  
VYZNAČUJE ČARA KOLMÁ NA KRAJNICI  
VIZ DOKUMENTACE

	Objednatel: Kutná Hora	Investor:
	Vypracoval: Tomáš Goller	
Místo: Kutná Hora - Malín - I/2 Novodvorská	8/2018	
Akce: Úsekové měření rychlosti vozidel		
Situace		

Více informací je možné dohledat na webových stránkách:

<https://mu.kutnahora.cz/mu/usekove-mereni-rychlosti>