

OZNÁMENÍ O VYHLÁŠENÍ VÝBĚROVÉHO ŘÍZENÍ

ČÍSLO: SN 31/23

Rada města Kutná Hora vyhlašuje výběrové řízení na pronájem bytu s dražbou nájemného.

BYT V OBJEKTU: ul. ŠKOLNÍ č.p. 401
pozemek p.č. 2424 v k.ú. Kutná Hora

BYT č. 2 v 1. podlaží (bez výtahu):

VELIKOST BYTU : 2 + KK	VÝMĚRA
Pokoj včetně kuchyňského koutu	24,30 m²
Pokoj	14,00 m²
Předsíň	4,10 m²
Koupelna včetně WC	4,70 m²
Lodžie	1,90 m²
Sklepní kóje	8,10 m²
CELKOVÁ PLOCHA BYTU	57,10 m²

CENA MINIMÁLNÍHO MĚSÍČNÍHO NÁJEMNÉHO

9.000,- Kč

Dále budou stanoveny zálohy na služby (vodné, stočné, elektřina společných prostor, odpad, komín, STA). Tato částka bude zúčtována oproti skutečným nákladům.

Byt je vybaven kuchyňskou linkou včetně spotřebičů, digestoří a plynovým kotlem.

Prohlídky bytu se uskuteční dne: 27. listopadu 2023 ve 14.00 hod.

11. prosince 2023 v 15.00 hod.

Sraz účastníků prohlídek bude před hlavním vchodem domu č.p. 401, ul. Školní, Kutná Hora.

Případně je možné dohodnout i jiný termín prohlídky s pracovníky odboru správy majetku MÚ na tel. 723 876 846 nebo 606 616 309.

Výběrové řízení bylo vyhlášeno v souladu s Podmínkami výběrového řízení na pronájem bytu s dražbou nájemného schválenými Radou města Kutná Hora dne 10. 6. 2020 usnesením č. 384/20 a je zahájeno dnem vyvěšení oznámení na úřední desce. Podmínky jsou k dispozici na stránkách města <https://mu.kutnahora.cz/mu/odbor-spravy-majetku> pod záložkou formuláře.

Příhlášku do VŘ se všemi požadovanými přílohami je třeba předat osobně na Odbor správy majetku MÚ, Havlíčkovo náměstí 552/1, Kutná Hora, kde si lze vyzvednout příslušný tiskopis. Příhláška je též k dispozici na stránkách města <https://mu.kutnahora.cz/mu/odbor-spravy-majetku> pod záložkou formuláře.

K přihlášce je třeba doložit:

V zapečetěné nebo jinak zajištěné obálce s označením čísla výběrového řízení a svého jména uvést svůj návrh částky měsíčního nájemného.

Při projednání přihlášky do výběrového řízení bude mj. přihlédnuto k následujícím skutečnostem, které doporučujeme k přihlášce doložit:

- schopnost hradit navrhované nájemné včetně plateb spojených s užíváním bytu (např. příjmy uchazeče či dalších osob, které budou tvořit případnou společnou domácnost)
- platební morálku vůči Městu Kutná Hora (např. doklad o bezdlužnosti vůči Městu Kutná Hora s historií platební morálky jak u žadatele, tak osob, které budou tvořit případnou společnou domácnost - potvrzení vydá na požádání ekonomický odbor MÚ Kutná Hora, Havlíčkovo nám. 552, Kutná Hora)

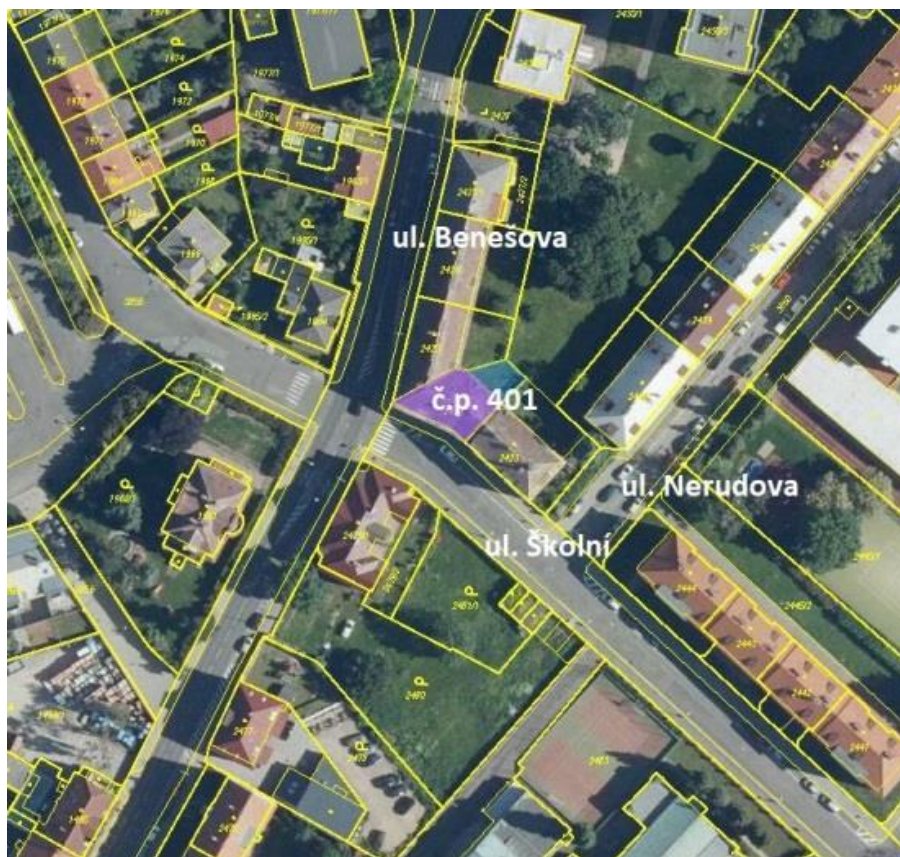
Uzávěrka přihlášek do tohoto výběrového řízení je dne

20. prosince 2023 v 15.00 hodin

Dne 20. 12. 2023 v 15.15 hod. bude na odboru správy majetku MÚ, Havlíčkovo náměstí 552/1 v přízemí, č.dv. 14 probíhat otvírání obálek, kterého se mohou zúčastnit přihlášení uchazeči, popř. zplnomocněný zástupce (plná moc musí být s ověřeným podpisem u fyzických i právnických osob). V případě, že se otvírání obálek bude účastnit pouze jeden uchazeč, budou obálky otevřeny až na zasedání rady města.

Vyvěšeno:

.....
Mgr. Lukáš SEIFERT
starosta města



MĚSTO KUTNÁ HORA
Rada města Kutná Hora usnesením č. 384/20 dne 10. 6. 2020 schválila
PODMÍNKY VÝBĚROVÉHO ŘÍZENÍ NA PRONÁJEM BYTU
(DRAŽBA NÁJEMNÉHO)

- 1)** Oznámení o vyhlášení výběrového řízení se zveřejňuje na úřední desce Městského úřadu Kutná Hora. Přihlášku do výběrového řízení přijímá Městský úřad Kutná Hora a lze jí předat i osobně na odbor správy majetku MÚ Kutná Hora, Havlíčkovo náměstí 552, Kutná Hora, kde si lze vyzvednout příslušný tiskopis. Přihláška je též k dispozici na stránkách města <https://mu.kutnahora.cz/mu/odbor-spravy-majetku> pod záložkou formuláře.
- 2)** Uchazečem ve výběrovém řízení může být fyzická osoba, která je zletilá a má vážný zájem byt užívat pro svou vlastní potřebu pouze k bydlení.
- 3)** Dražba měsíčního nájemného probíhá tzv. „obálkovou metodou“, kdy uchazeč k přihlášce do výběrového řízení předloží svůj návrh částky měsíčního nájemného v zapečetěné, nebo jinak zajištěné obálce s uvedením čísla vyhlášeného výběrového řízení a svého jména.
- 4)** Při projednání přihlášky do výběrového řízení bude mj. přihlédnuto k následujícím skutečnostem, které doporučujeme k přihlášce doložit:
 - schopnost hradit navrhované nájemné včetně plateb spojených s užíváním bytu (např. příjmy uchazeče či dalších osob, které budou tvořit případnou společnou domácnost)
 - platební morálku vůči Městu Kutná Hora (např. doklad o bezdlužnosti vůči Městu Kutná Hora s historií platební morálky jak u žadatele, tak osob, které budou tvořit případnou společnou domácnost)
- 5)** Významným kritériem hodnocení uchazeče je průběh případného předchozího užívání bytu (ubytovny) v majetku Města Kutná Hora
- 6)** Nájemce, který bude současně nájemcem jiného městského bytu, jej předá zpět Městu Kutná Hora v případě, že s ním na základě výsledku výběrového řízení pro daný byt uzavře Město Kutná Hora nájemní smlouvu.
- 7)** S vítězem výběrového řízení uzavře Město Kutná Hora nájemní smlouvu na dobu určitou 2 roky. Vydražené měsíční nájemné bude uhrazeno jednorázově na 3 měsíce dopředu ke dni podpisu nájemní smlouvy a dále již bude hrazeno pravidelnou formou měsíčních plateb. V případě, že nájemce bude řádně plnit své povinnosti vyplývající z nájemní smlouvy, může s ním být nájemní smlouva uzavírána opakovaně na další období s tím, že pokud bude Město Kutná Hora trvat na ukončení i opakovaně uzavřené nájemní smlouvy, sdělí to nájemci nejpozději 6 měsíců před termínem, kdy má skončit nájem.
- 8)** Odbor správy majetku předkládá přihlášky do výběrového řízení k vyhodnocení radě města, která rozhoduje o uzavření nájemní smlouvy k bytu. Rada města si vyhrazuje právo nevybrat vítěze, určit pořadí bez ohledu na výši nabízené ceny, pokud bude požadavek na pronájem bytu z důvodu veřejného zájmu, nebo kdykoliv zrušit výběrové řízení. Pokud bude po otevření obálek zjištěna shodná částka nabízené ceny měsíčního nájmu u dvou a více uchazečů, rozhodne o pořadí uchazečů losování. Uchazeč bude o výsledku vyhodnocení výběrového řízení písemně informován.
- 9)** Rada města je oprávněna z důvodů hodných zvláštního zřetele rozhodnout způsobem odlišným od těchto Podmínek.