

SVOZ PAPÍRU A PLASTU Z DOMÁCNOSTI V ROCE 2022

Svoz sběrných nádob o objemu 240 litrů na **papír** a **plast**
z domácnosti dle městských částí:

I. Žižkov, Hlouška, Vrchlice, Poličany, Perštejnec, Neškaredice

II. Kaňk, Malín, Sedlec, Karlov, Šipší, Vnitřní město

 **papír**
 **plast**

| | Září | Říjen | Listopad | Prosinec |
|----|--------------|--------------|--------------|--------------|
| Út | | | 1 | |
| St | | | 2 I. plast | |
| Čt | 1 | | 3 | 1 |
| Pá | 2 | | 4 | 2 |
| So | 3 | 1 | 5 | 3 |
| Ne | 4 | 2 | 6 | 4 |
| Po | 5 | 3 | 7 | 5 |
| Út | 6 | 4 | 8 | 6 |
| St | 7 I. plast | 5 I. plast | 9 I. papír | 7 I. papír |
| Čt | 8 | 6 | 10 | 8 |
| Pá | 9 | 7 | 11 | 9 |
| So | 10 | 8 | 12 | 10 |
| Ne | 11 | 9 | 13 | 11 |
| Po | 12 | 10 | 14 | 12 |
| Út | 13 | 11 | 15 | 13 |
| St | 14 I. papír | 12 I. papír | 16 II. plast | 14 II. plast |
| Čt | 15 | 13 | 17 | 15 |
| Pá | 16 | 14 | 18 | 16 |
| So | 17 | 15 | 19 | 17 |
| Ne | 18 | 16 | 20 | 18 |
| Po | 19 | 17 | 21 | 19 |
| Út | 20 | 18 | 22 | 20 |
| St | 21 II. plast | 19 II. plast | 23 II. papír | 21 II. papír |
| Čt | 22 | 20 | 24 | 22 |
| Pá | 23 | 21 | 25 | 23 |
| So | 24 | 22 | 26 | 24 |
| Ne | 25 | 23 | 27 | 25 |
| Po | 26 | 24 | 28 | 26 |
| Út | 27 | 25 | 29 | 27 |
| St | 28 II. papír | 26 II. papír | 30 I. plast | 28 I. plast |
| Čt | 29 | 27 | | 29 |
| Pá | 30 | 28 | | 30 |
| So | | 29 | | 31 |
| Ne | | 30 | | |
| Po | | 31 | | |

Sběrná nádoba je poskytnuta občanům města v rámci projektu:

„Navýšení separace odpadů v Kutné Hoře“, reg. č. CZ.05.3.29/0.0/0.0/19_126/0011747 z Operačního programu Životní prostředí.
Nádoby jsou určeny pro třídění odpadů papíru a plastu z domácnosti.

Přistavení nádoby ke svozu:

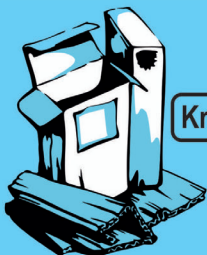
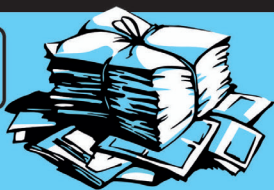
- přistavit na místo dobře dostupné svozové technice
- nádoba nesmí omezovat průchodnost a průjezdnost komunikací
- limit max. naplněnosti nádob je 96 kg. V případě překročení limitu naplněnosti nebude možné nádobu vyprázdnit.
- svoz je zahájen v 6 hod. v den svozu – později přistavená nádoba nebude svezena

Svoz zajišťuje svozová společnost **MVE PLUS s.r.o., Čáslav - tel. 327 316 300**
Město Kutná Hora - tel. 327 710 187

► www.mu.kutnahora.cz/mu/odpadove-hospodarstvi ◀

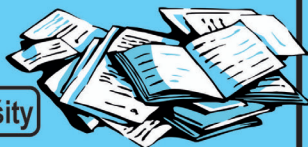
papír

Noviny, časopisy,
reklamní letáky



Krabice, lepenka, karton

Kancelářský papír, sešity



Obaly z papíru jsou obvykle označeny:



PAP



20



21



22

**NEVHAZUJTE MOKRÝ, MASTNÝ,
NEBO JINAK ZNEČIŠTĚNÝ PAPIR!**

Děkujeme Vám za spolupráci při recyklaci odpadů!

plasty



Plastové nádoby láhve,
PET láhve (od nápojů)



Kelímky od jogurtů,
krabičky od pokrmových tuků



Výrobky z plastů



Krabice od džusů,
mléčných výrobků, vín a pod.



Sáčky, fólie



Polystyren

Obaly od plastů jsou obvykle značeny:



PET



1



HDPE



2



LDPE



4



PP



5



PS



6

NEVHAZUJTE PLASTOVÉ TRUBKY A PODLAHOVÉ KRYTINY!

Děkujeme Vám za spolupráci při recyklaci odpadů!

... dále ve městě třídíme

- ✓ sklo
- ✓ kovy
- ✓ textil
- ✓ nápojový karton
- ✓ jedlé oleje z domácnosti
- ✓ rostlinné odpady



„Nebojte se třídít správně.“