

Legenda výkresu záměrů

Vejně prospěšné zájmy (VPS a VPO) a územní rezervy převzaté ze ZÚP

- VPO - územní systém ekologické stability
- VPS - dopravní infrastruktura - koridory pro stavby silničních soustav
- VPS - technická infrastruktura - koridory pro stavby elektrorozvod. soustav
- VPS - technická infrastruktura - korid. pro stavby dálk. vedení hofí, kapalin
- VPS - tech. infr. - koridory pro stavby vodovodních soustav - ozn. V06 a V09
- VPS - dopravní infrastruktura - plochy pro silniční stavby - ozn. D13
- VPS - tech. infr. - plochy pro stavby elektrorozvod. soustav - ozn. E01
- Koridor vysokorychlostní trati
- Územní rezerva - silnice I. třídy - ozn. D510, D511
- Územní rezerva - vysokorychlostní železniční trať - ozn. D602

Vejně prospěšné zájmy (VPS a VPO) a územní rezervy převzaté z ÚP

- VPS - dopravní infrastruktura
- VPO - ÚSES
- VPS - technická infrastruktura

Rozvojové plochy z ÚPD obcí

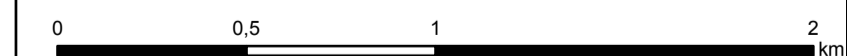
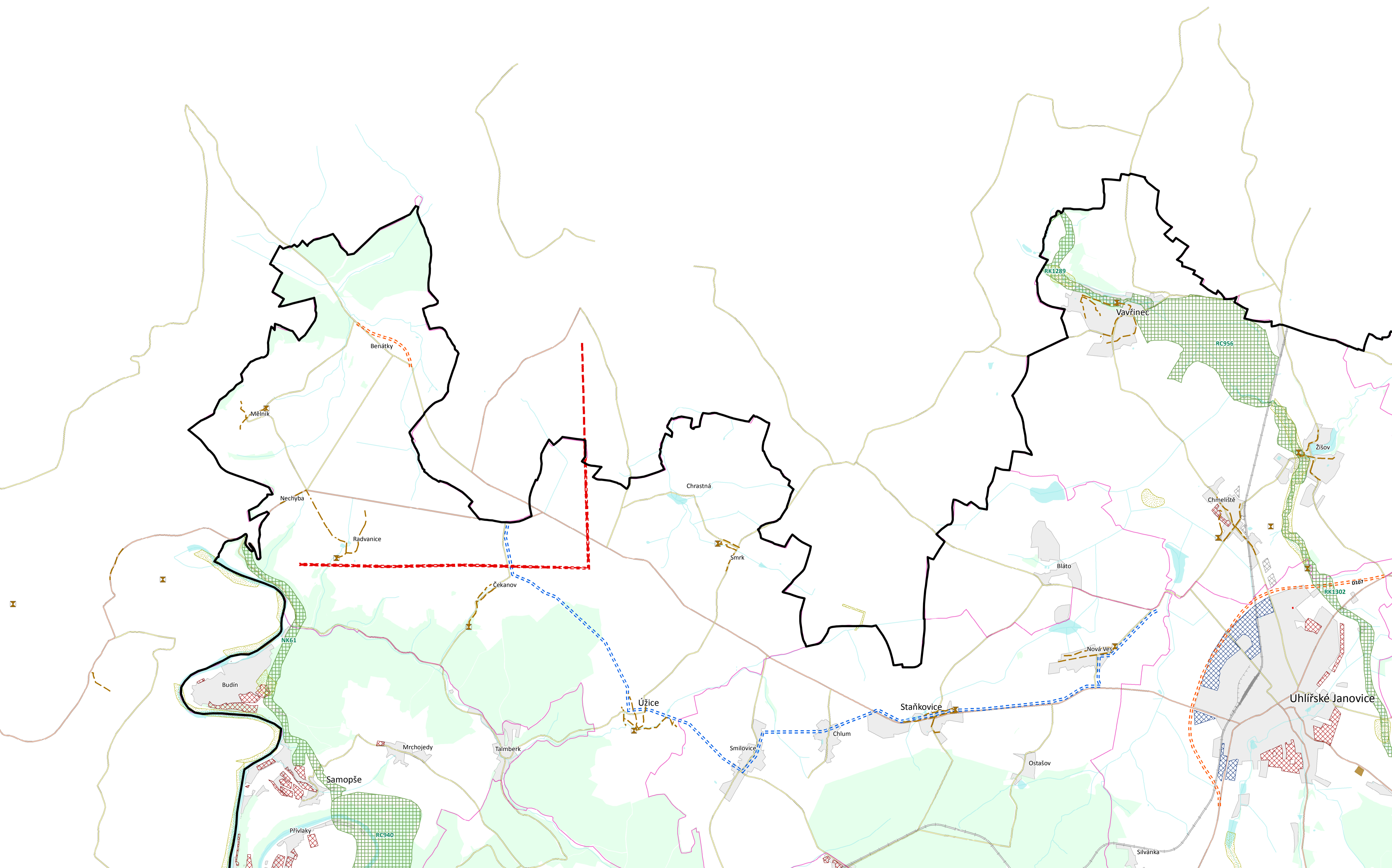
- Plochy bydlení
- Plochy výroby a skladování
- Plochy rekreace
- Plochy lesní
- Rozvojové plochy
- Nespecifikováno

Záměry ostatní

- ÚSES lokální - návrh, k vymezení, k založení
- Návrh na vymezení přírodní rezervace Vrchlice
- Technická infrastruktura - vodovod
- Technická infrastruktura - kanalizace
- Technická infrastruktura - ČOV
- Technická infrastruktura - ČOV
- Technická infrastruktura - el. vedení nespecifikované
- Technická infrastruktura - podzemní kabelové vedení 22 kV
- Technická infrastruktura - elektrická stanice rozvodné sítě
- Objekt/ zařízení protipovodňové ochrany - ochranná hráz

Podkladní jevy

- Hranice ORP = hranice řešeného území
- Hranice správních území obcí
- Zastavěné území
- Lesy
- Vodní útvary povrchových vod tekoucích
- Vodní útvary povrchových vod - vody tekoucí
- Železniční dráha celostátní
- Železniční dráha regionální
- Železniční vlečka
- Silnice I. třídy
- Silnice II. třídy
- Silnice III. třídy



Zpracovatel: U-24 s.r.o. Průvoká 11a 120 00 Praha 2 www.u-24.cz		Objednatel: Město Kutná Hora Odbor regionálního rozvoje Územního plánování Mělnická 142 284 05 Kutná Hora	
Úkol: III. AKTUALIZACE 2014		Datum: 12-2014	
Název výkresu: VÝKRES ZÁMĚRŮ		Formát: A1	
Měřítko: 1:20 000		Číslo výkresu: 3B	