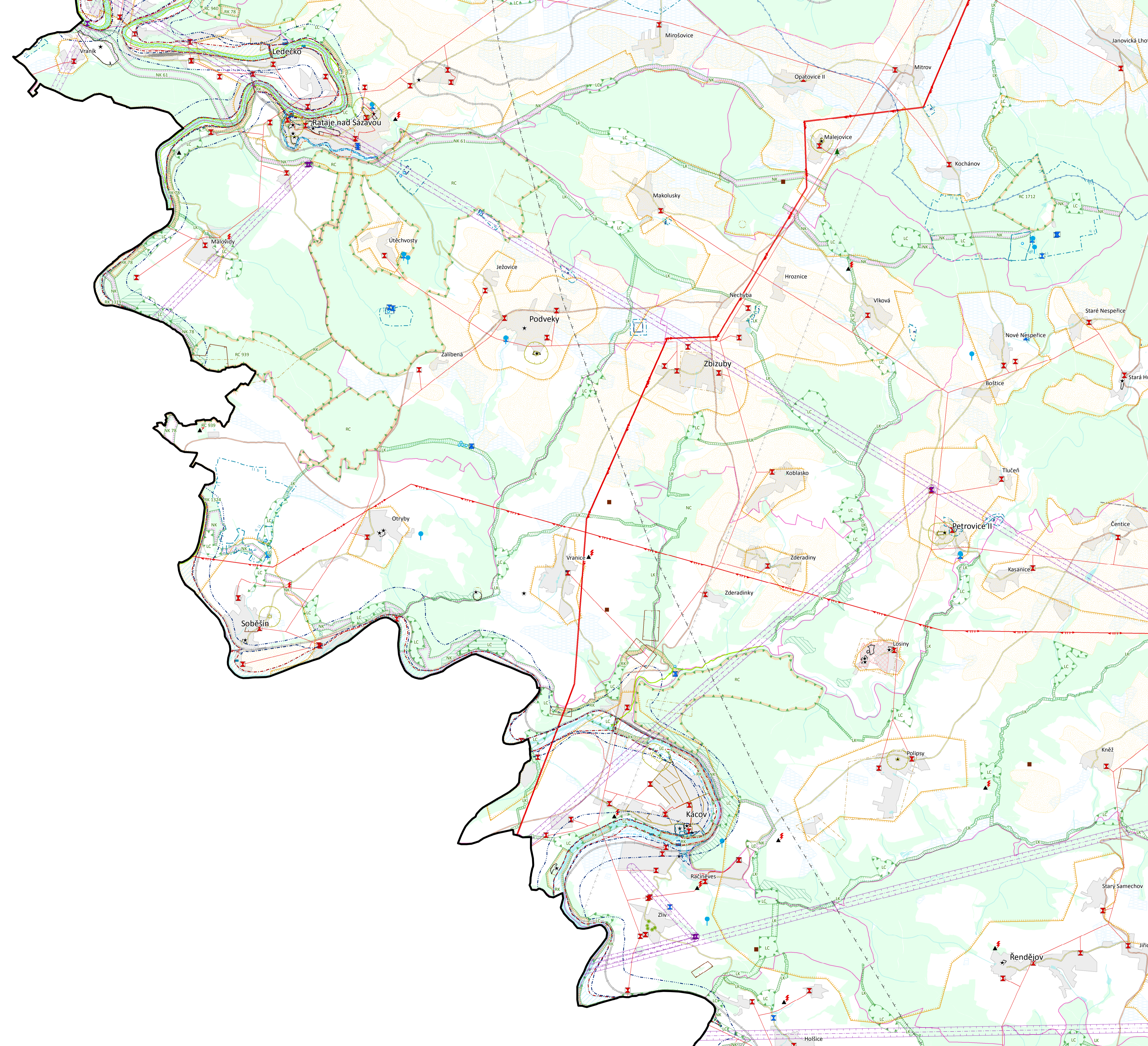
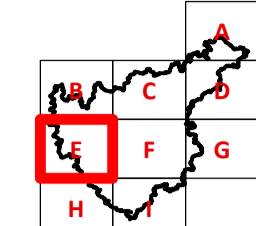


# ÚAP ORP Kutná Hora III. aktualizace - 2014



## Legenda výkresu limitů

### Architektonické a historické hodnoty

- Památka UNESCO
- Nemovitá národní kulturní památka
- Nemovitá kulturní památka
- Nemovitá kulturní památka
- Ochranné pásmo nemovité kulturní památky - zámku Kačina
- Městská památková zóna Žehušičko
- Městská památková rezervace
- Městská památková zóna
- Vesnická památková zóna
- Ochranné pásmo MPR a památky UNESCO - ONV Kutná Hora
- Území s archeologickými nálezky - I. kategorie

### Vodní režim v území

- Objekty zařízení protipovodňové ochrany - úprava toku
- Aktivní zóna záplavového území
- Záplavové území s periodicitou 5 let
- Záplavové území s periodicitou 20 let
- Záplavové území s periodicitou 100 let
- Území zvláštní povodňové podvodním dílem
- Území zvláštní povodňové pod vodním dílem
- Hranice oblasti povodí

### Geologie, horninové prostředí

- Chráněná ložisková území
- Dobyvací prostory
- Ložiska nerostných surovin bílancovaná výhradní
- Poddolovaná území (plošná)
- Poddolovaná území (bodová)
- Stará důlní díla
- Sesuvné území a území jiných geologických rizik
- Staré zátěže území a kontaminované plochy
- Odkalště, usazovací nádrže

### Kritické hospodářství, hygiena ŽP

- Zóna havarijního plánování
- Areály objektů nebo zařízení s umístěnými nebezp. látkami kat. A a B
- Objekt nebo zařízení s umístěnými nebezp. látkami kat. A a B
- Skládky
- Ochranná pásma hřbitovů a krematorií

### Limity dopravní infrastruktury

- Ochranné pásmo silnice I. třídy
- Plánovaný koridor vysokorychlostní trati
- Železniční dráha - významné plochy
- Letiště
- Letiště (plošné vymezení)
- Letiště - liniové vymezení os vzletových a přistávacích drah
- Vymezení vzletových a přistávacích pásů
- Vymezení hlukových ochr. pásem letišť a ochranných pásem letišť se zákazem stávek
- Ochranná pásma letišť - s výškovým omezením stávek
- Letecký koridor TSA

### Půdní fond

- Les ochranný
- Les zvláštního určení
- Půdy 1. třídy ochrany
- Plochy se změněným vod. režimem (odvodněné, zavlažované)
- Stavby a zařízení pro optimalizaci vodního režimu

### Limity technické infrastruktury

- Výrobní elektrárny - hydroelektrárny
- Elektrovozovny - VVN
- Elektrické stanice rozvodné sítě
- Nadzemní a podzemní vedení el. energie - 400 kV
- Nadzemní a podzemní vedení el. energie - 220 kV
- Nadzemní a podzemní vedení el. energie - 110 kV
- Nadzemní a podzemní vedení el. energie - 35 a 22 kV
- Teplovod
- Technologický objekt zásobování teplem
- Vedení velmi vysokotlakého plynovodu
- Vedení vysokotlakého plynovodu
- Vedení středotlakého plynovodu
- Liniové prvky katodové ochrany plynovodu
- Regulační stanice VVTL
- Regulační stanice VTL
- Bezp. pásmo VVTL plynovodu
- Objekty na produktovodu - stanice
- Produktovod - katodová ochrana
- Produktovod - ochranné pásmo
- Ropovod - technologický objekt
- Ropovod
- Ropovod - katodová ochrana
- Ropovod - ochranné pásmo
- Kabelová komunikační vedení
- Radiové směrové spoje
- Ochr. pásma radiových směr. spojů
- Komunikační zařízení
- Ochranné pásmo radaru
- Ochranné pásmo radaru Čáslav
- Vodní zdroje podzemní vody
- Vodjemy
- Úpravná vody
- Čerpací stanice vodovodu
- Vodovodní řad
- Ochr. pásma vodních zdrojů - I. st.
- Ochr. pásma vodních zdrojů - II. st.
- Pásmo hygienické ochr. stupně II a
- Pásmo hygienické ochr. stupně II b
- Pásmo hygienické ochr. stupně III
- ČOV
- Čerpací stanice kanalizace
- Kanalizační stoka

### Ochrana přírody a krajiny

- ÚSES - nadregionální biokoridor - osa
- ÚSES - regionální biocentrum
- ÚSES - regionální biokoridor
- ÚSES - lokální biocentrum
- ÚSES - lokální biokoridor
- Národní přírodní památka
- Přírodní památka
- Přírodní rezervace
- Natura 2000 - evropsky významné lokality
- Významný krajinný prvek registrovaný
- Vymezení migračně významných území
- Památný strom - skupina stromů
- Památný strom - stromofauna
- Památný strom

### Podkladní jevy

- Hranice ORP = hranice řešeného území
- Hranice správních území obcí
- Zastavěné území
- Lesy
- Vodní útlavy povrchových vod tekoucích
- Vodní útlav povrch. vod - vody tekoucí
- Železniční dráha celostátní
- Železniční dráha regionální
- Sílnice I. třídy
- Sílnice II. třídy
- Sílnice III. třídy

0 0,5 1 2

Zpracovatel: U-24, s.r.o. Černá 21, II 120 00 Praha 2 www.u-24.cz	Objednatel: Město Kutná Hora Úřad regionálního rozvoje Černého záhonu Májevská nám. 182 284 05 Kutná Hora
<b>ÚAP ORP KUTNÁ HORA</b>	Datum: <b>12-2014</b>
Úkol: <b>III. AKTUALIZACE 2014</b>	Formát: <b>A1</b>
Název výkresu: <b>VÝKRES LIMITŮ</b>	Číslo výkresu: <b>2E</b>
Měřítko: <b>1:20 000</b>	