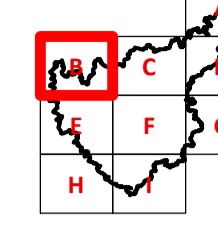
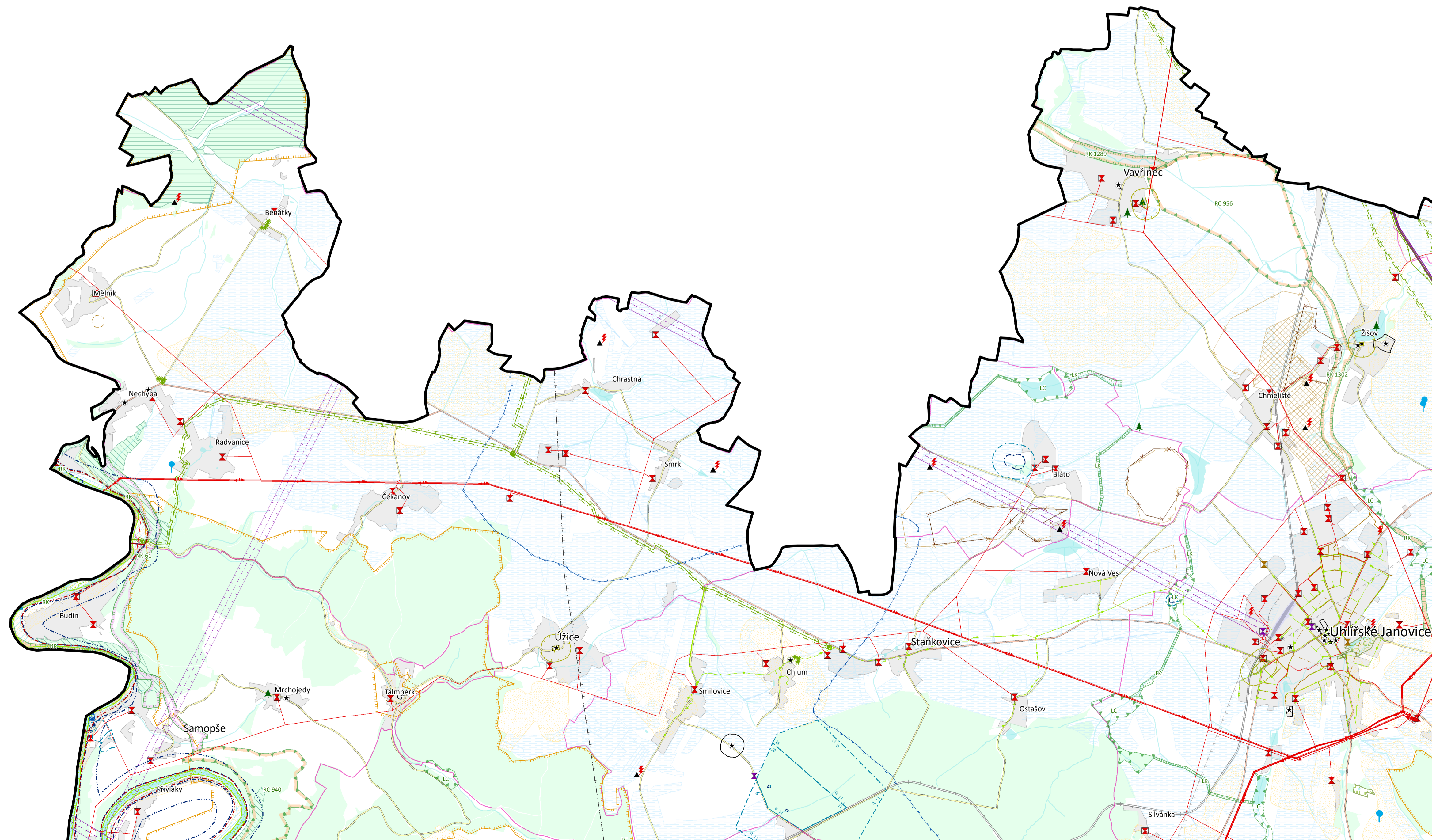


Legenda výkresu limitů

- 
- Architektonické a historické hodnoty**
 - Památka UNESCO
 - Nemovitá národní kulturní památka
 - Nemovitá kulturní památka
 - Ochranné pásmo nemovitých kulturních památek - zámku Kačina
 - Krajinná památková zóna Žehuňsko
 - Městská památková rezervace
 - Městská památková zóna
 - Vesnická památková zóna
 - Ochranné pásmo MPR a památky UNESCO - ONV Kutná Hora
 - Území s archeologickými nálezky - I. kategorie
 - Vodní režim v území**
 - Objekt zařízení protipovodňové ochrany - úprava toku
 - Aktivní zóna záplavového území
 - Záplavové území s periodičtostí 5 let
 - Záplavové území s periodičtostí 100 let
 - Území zvláštní povodně pod vodním dílem
 - Území zvláštní povodně pod vodním dílem
 - Hranice oblastí povodí
 - Geologie, horninové prostředí**
 - Chráněná ložisková území
 - Dobývací prostory
 - Ložiska nerostných surovin bilancovaná výhradní
 - Poddolovaná území (plošná)
 - Poddolovaná území (bodová)
 - Stará důlní díla
 - Sesuvné území a území jiných geologických rizik
 - Staré zátěže území a kontaminované plochy
 - Odkalště, usazovací nádrží
 - Výsypka
 - Kritové hospodářství, hygiena ŽP**
 - Zóna havarijního plánování
 - Areály objektů nebo zařízení s umístěnými nebezpečnými látkami kat. A a B
 - Objekt nebo zařízení s umístěnými nebezpečnými látkami kat. A a B
 - Skлады
 - Ochranná pásma hřbitovů a krematorií
 - Limity dopravní infrastruktury**
 - Ochranné pásmo silnice I. třídy
 - Plánovaný koridor vysokorychlostní trati
 - Železniční dráha - významné plochy
 - Letiště
 - Letiště (plošné vymezení)
 - Letiště - liniové vymezení os vzletových a přistávacích drah
 - Vymezení vzletových a přistávacích pásů
 - Ochranná pásma leteckých a ochranných pásem letišť se zákazem stávek
 - Ochranná pásma leteckých - s výškovým omezením stávek
 - Letecký koridor TSA
 - Půdní fond**
 - Les ochranný
 - Les zvláštního určení
 - Půdy 1. třídy ochrany
 - Plochy se změněným vodním režimem (odvodněné, zavlažované)
 - Stavby a zařízení pro optimalizaci vodního režimu
 - Limity technické infrastruktury**
 - Výrobní elektrárny - hydroelektrárny
 - Elektrozvodny - VVN
 - Elektrické stanice rozvodné sítě
 - Nadzemní a podzemní vedení el. energie - 400 kV
 - Nadzemní a podzemní vedení el. energie - 220 kV
 - Nadzemní a podzemní vedení el. energie - 110 kV
 - Nadzemní a podzemní vedení el. energie - 35 a 22 kV
 - Teplovody
 - Technologický objekt zásobování teplem
 - Vedení velmi vysokotlakého plynovodu
 - Vedení vysokotlakého plynovodu
 - Vedení středotlakého plynovodu
 - Liniové prvky katodové ochrany plynovodu
 - Regulační stanice VVTL
 - Regulační stanice VTL
 - Bezpečnostní pásmo VVTL plynovodu
 - Objekty na produktovodu - stanice
 - Produktovod - katodová ochrana
 - Produktovod - ochranné pásmo
 - Ropovod - technologický objekt
 - Ropovod
 - Ropovod - katodová ochrana
 - Ropovod - ochranné pásmo
 - Kabeľová komunikační vedení
 - Ochr. pásma radiových směr. spojů
 - Komunikační zařízení
 - Ochranné pásmo radaru
 - Ochranné pásmo radaru Čáslav
 - Vodní zdroje podzemní vody
 - Vodárny
 - Úpravná voda
 - Čerpací stanice vodovodu
 - Vodovodní řád
 - Ochr. pásma vodních zdrojů - I. st.
 - Ochr. pásma vodních zdrojů - II. st.
 - Pásmo hygienické ochr. stupně II a
 - Pásmo hygienické ochr. stupně II b
 - Pásmo hygienické ochr. stupně III
 - ČOV
 - Čerpací stanice kanalizace
 - Kanalizační stoka
 - ÚSES - nadregionální biokoridor - osa
 - ÚSES - regionální biocentrum
 - ÚSES - regionální biokoridor
 - ÚSES - lokální biocentrum
 - ÚSES - lokální biokoridor
 - Národní přírodní památka
 - Přírodní památka
 - Přírodní rezervace
 - Natura 2000 - evropsky významné lokality
 - Významný krajinný prvek registrovaný
 - Vymezení migračně významných území
 - Památný strom - skupina stromů
 - Památný strom - stromofauna
 - Památný strom
 - Podkladní jevy**
 - Hranice ORP = hranice řešeného území
 - Hranice správních území obcí
 - Zastavěné území
 - Lesy
 - Vodní útvary povrchových vod tekoucích
 - Vodní útvary povrch. vod - vody tekoucí
 - Železniční dráha celostátní
 - Železniční dráha regionální
 - Železniční vlečka
 - Silnice I. třídy
 - Silnice II. třídy
 - Silnice III. třídy



Zpracovatel: ÚJ-24, s.r.o. Prácheňská 11a 120 00 Praha 2 www.uj-24.cz	Objednatel: Město Kutná Hora Obzor regionálního rozvoje Českomoravská Mělnická nám. 182 284 03 Kutná Hora
Zákazník: ÚAP ORP KUTNÁ HORA	Datum: 12-2014
Úkol: III. AKTUALIZACE 2014	Formát: A1
Název výkresu: VÝKRES LIMITŮ	Číslo výkresu: 2B

0 0,5 1 2