

Výleto oddělení cestovního ruchu a marketingu Města Kutná Hora  
V roce 2020 v nákladu 5 000 Kč.  
Autofotografii: Jiří Coubal, Lenka Dvřivýchová, Tomáš Polenský  
Výroba Ing. Miroslav Horák, tel: 603 478 910, horak@horacio.cz

Ka Ubytování & Služby.

Více informací o půjčce na [www.kutnahora.cz/TURISTA](http://www.kutnahora.cz/TURISTA) zálož.

e-mail: [info@centrum@kutnahora.cz](mailto:info@centrum@kutnahora.cz).

tel.: (+420) 327 512 378, mob.: (+420) 731 801 004

v Informačním centru Města Kutná Hora, Palackého náměstí 377,  
řesání. Zapůjče si **KUTNOHORSKÉ KOLO** v naší půjčce kol  
nou kutnohorskou přírodu a přílehlým okolí? Máme pro vás

Přijela vám návštěva a rádi byste jí zvali na prohlídku na okle krás-  
Chcete si vyrazit do přírody na kole, ale nemáte žádná k dispozici?



POHODA ♦ PŘÍRODA ♦ PAMÁTKY

## Kutná hora



# Kutná Hora naučné stezky

Informační centrum  
Města Kutná Hora  
Sanktunimský dům  
Palackého náměstí 377  
284 01 Kutná Hora  
tel./fax: (+420) 327 512 378  
mob.: (+420) 731 801 004  
e-mail: [info@centrum@kutnahora.cz](mailto:info@centrum@kutnahora.cz)  
[www.kutnahora.cz](http://www.kutnahora.cz)



S novodobou obnovou vinic v Kutné Hoře se začalo teprve v roce 1977 na trati „Pod Sukovcem“ (8). Na středně těžkých kameňo-písci-  
lých půdách se nejlépe daří odrudám Tramin červená a Svalovt-  
neček. V současné době na Kutnohorskku existuje cca 54 hektarů  
vinic a většina kutnohorského vina pomalu, ale jistě stoupá. Vina  
z této oblasti vynikají svou minerálností a kofenitostí, kutnohorské  
vino také jako jediné ve vinařské oblasti Čechy nese označení BLO.

8

Kutná Hora je vinařským regionem odpradáva. Nejstarším zá-  
znamem o zdejším vinařství (7) je zmínka o Mlíně v Kosmově  
kronice z roku 1101. O rozvoji vinařství na kutnohorskku se zasou-  
zil zejména představitel sedleckého kláštera. Na stránkách v oko-  
lí obcí Neškabedice, Perštýnec, Kaňk a v okolí čtvrti Lorec vinou  
řav pestoval už zakladatel sedleckého kláštera, šlechtic Miroslav  
z Cimburka. Na rozvoji vinařské kultury měl také velký vliv král Va-  
clav II. v roce 1497 vydal dokonce „Nový vinický  
řád na Horách Kutných“, k vzklehu uprátku vinařství došlo po bi-



7

- 5 Kamenolom před Vrbovým mlýnem
- 6 Štola sv. Antonína Paduánského
- 7 Poličanská štola
- 8 Mlýn Cimburk
- 9 Velký rybník
- 10 Bylány – osada z mladší doby kamenné
- 11 Struskové odvaly v Markovických
- 12 Štola u Bylanky (Maurské žily)
- 13 Haldy dolu Hutřejtěře – jižní část oselského pásma
- 14 Vyšátův lom (Vyšátova skála)

Texty jednotlivých zastavení na trase vytvořili Ing. Pavel Pauliš  
(jižní okruh) a RNDr. Miroslav Mikuš (severní okruh).  
V případě, že na stezce naleznete poškozené značení či poničené  
tabule, napište prosím na e-mailovou adresu [jana@fortrans.cz](mailto:jana@fortrans.cz)  
a oddíl značení vše napravi. Děkujeme.  
(T. J. Turista Kutná Hora <http://www.tj-turista.cz/>)

## VINAŘSKÁ CYKLOSTEZKA

Ať už jste milovníkem dobrého vína, či jen rádi podnikáte cyklový-  
lety v kopcovitém terénu, určitě si nenechte ujít tzv. „Vinařskou  
naučnou cyklotrasu“ (6). Tato trasa vás ze samého srdce Kutné  
Hory zavede až k viničným tratím pod kopcem Sukov, který leží



na severním okraji města. Cyklotrasa je dlouhá 4,835 km, v terénu  
je značena číslem 0091 a začíná i končí na Palackého náměstí  
v historickém jádru města. Pokud byste neměli své vlastní kolo,  
můžete si její i s helmou zapůjčit přímo v Informačním centru Měs-  
ta Kutná Hora na tomto náměstí.

Následně si můžete vybrat ze dvou variant trasy, buď pokračovat  
k Vrchlici.

Hlavní trasa začíná cca 50 metrů od Vlasšského dvora, pod schody  
v ulici Žizkova brána, a odtud pokračuje dlážděnou ulicí dolů

s centrem města a jsou vyznačeny značkou

! jsou také vedlejší naučné cyklotrasy, které většinou tvoří spojnice  
a je přístupná z části Kutná Hora – Dolní Žizkov. Součástí této trasy  
případně vozovky. Královské pocházka je sjízdná i pro vozíčkáře  
dělece sjízdný pro kola, povrch jsou převážně polní a lesní cesty,  
najdete 57 zastavení s 68 informačními tabulemi. Terén je po celé  
na značkou a je dlouhá cca 30 kilometrů. Na stezce  
Cykloa naučná stezka **Kolem Kutné Hory** je v mapě vyznače-



6

a pokračovat se krásným výhledem na město.

Kameniných menhirů (9). Jde o místo, kde můžete načerpat energii  
řadnice. Spolek se také zasloužil o vznik kuthu kutnohorských  
cestovatelé jsou na jednotlivých zastaveních uváděny i GPS sou-  
řadnice, neboť budou spojeny s příjemnými záznamy. Pro naročíjší  
výhled, dopřít se jí na následujícím zastavení. Zajímavé po-  
znatky, které touto formou nabudete, vám jistě z havy jen tak ne-  
jsou opatřeny naučnými tabulemi s otázkami. Pokud nevíte odpo-  
věd hned, dopřít se jí na následujícím zastavení. Zajímavé po-  
navoštěm (temata jsou od sebe barevně oddělena). Stezky jsou  
například geologii, archeologii, historii, pověstem a přírodním zá-  
tvoreň spolkem Denemark a věnují se řadě rozličných témat –  
Naučné stezky „Kolem Kutné Hory“ a „údolím Vrchlice“ byly vy-

## DENEMARK

jižní části revíru je pásmo roveňské. V údolí Vrchlice se nacházejí  
pozůstatky jak hornické, tak hutnické činnosti – struskové odvaly.  
Tyto jsou památkou na činnost tzv. královských hutí, do kterých  
byla koncem 16. století koncentrována veškerá zdejší hutnická  
výroba. Vedle geologických a ložiskových poznatků získáte infor-  
mace o mineralogii a petrologii této části kutnohorského revíru.  
Ve Vyšátově lomu se těžily druhohorní vápnité pískovce, hlavní  
stavební materiál Kutné Hory. Z podobných hornin byly postaveny  
i známé kutnohorské sakrální stavby – monumentální chrám sv.  
Barbory (5) a kostel sv. Trojice.



5

Jižní okruh – jednotlivá zastavení:

- 1 Štola sv. Jiří na oselském pásmu
- 2 Haldy dolu Mladá Králice na roveňském pásmu
- 3 Vyhlídka na chrám sv. Barbory
- 4 Struskové odvaly v údolí Vrchlice



11

zpět do centra.

možné odbočit na vedlejší trasu a přes Sklenářův důlek se vrátit  
pak přes obec Ptítkovy k rozcestí u Bezhlavěho Jána. Odtud je  
neolitů. Z Bylan pokračuje asfaltovou cestou k Skřivově a dále  
Bylany, kde byly nalezeny pozůstatky pravěkého osídlení z doby  
dřevěným potrubím do Kutné Hory. Cesta dále vede přes obec  
kameněmu akvaduktu (11), který ve středověku přiváděl vodu  
mlít odbočku k využitím technické památky z konce 15. století,  
k obci Bylany, po pravé straně nad zahrádkářskou kolonií budete  
mlýně naročila natka Josefa Kajetána Tyla. Proti proudu zamířte  
Trojce. Dále se dostanete do údolí řeky Bylanky, kde se v místním  
místě narodila natka Josefa Kajetána Tyla. Proti proudu zamířte  
proti proudu říčky Vrchlice až do osady V Hutích. Odtud se vydáte  
ce bývalého lomu se napojíte na původní trasu a půjdete cestou  
usazením na starší vrstvy kutnohorského kryštallika. Po prohlíd-  
lom Čizkova skála, kde lze vidět nasedání druhohorních křídlových  
Na konci této varantý narazíte na geologicky nejčernější lokalitu,  
„Na Rovně“ (10), kde je trasa na tabulích označena písmenem „a“.



10



4

sv. Vavřince na Kaňku a novorománskou baziliku Nanebevzetí  
Panny Marie v Gruntě (4), kterou dal postavit světoznámý český  
houšlista Jan Kubelík. Ke světským stavebním památkám severní-  
ho okruhu patří památník hornických bouří, který dal na vrcholu  
Kaňku vybudovat hrabě Chotek.

Severní okruh – jednotlivá zastavení:

- 1 Památník hornických bouří na západním vrcholu Kaňkovských vrchů
- 2 Propadlina v sedle mezi Kaňkovskými vrchy v jižní části turkaňského pásma
- 3 Státní přírodní rezervace „Na Vrších“
- 4 Haldy šachty Magda (rejské pásmo) a lomy v migmatitech malínské skupiny
- 5 Charakter území nad severní částí turkaňského pásma
- 6 Bývalý závod Rudné doly Kutná Hora
- 7 Gotický kostel sv. Vavřince a památné domy v Kaňku
- 8 Bývalá šachta Panská jáma na Benátské žile
- 9 Haldy dolu Kuntery na hlavní žile staročeského pásma
- 10 Haldy dolu Fráty na hlavní žile staročeského pásma
- 11 Kostel Nanebevzetí Panny Marie v Gruntě, gruntecko-hloušec-  
ké pásmo a struskové odvaly
- 12 Haldy a pinky v severovýchodní části kuklického pásma

Jižní okruh začíná u Palackého náměstí, má 14 zastávek  
a jeho délka je 9,5 kilometru. Jeho první polovina převážně  
vede údolím Vrchlice až k hrázi Velkého rybníka. Při procházení  
okruhu se seznámíte s nejstarší částí rudního revíru, v níž se stří-  
bro těžilo již od druhé poloviny 13. století. Budete se pohybovat  
v prostoru slavného oselského pásma, na kterém se pracovalo  
po celé 14. století až do husitských bouří a po částečné obnově  
dolu až do poloviny 16. století. Další významné stříbrné rudní pásmo

Naučná stezka **Údolím Vrchlice** jde souběžně s červenou  
turistickou značkou, začíná v Hutích a je dlouhá cca 2,5 kilometru.  
Na stezce můžete  
15 zastavení s 20 informačními tabulemi, které vás poučí o zá-  
navoštěch z geologie, historie a přírody. Tabule jsou od sebe ba-  
řevně rozlišeny podle daných témat. Trasa vede po lesních pěši-  
nách, míjí po starší asfaltové silnici, je sjízdná na kole a pro  
vozíčkáře je přístupná pouze od východního bodu V Hutích po Spá-

mu bodu, k Žizkově bráně.

Pokračujte v cestě lesem až k pozůstatkům křídlového útesu dru-  
mohorního moře, tzv. příbojové faci. Z tohoto místa se vám otevře  
krásný výhled nejen na město, ale také na městskou část Sedlec.  
Sestupujte z kopce k sedlickým památkám a vaše cesta se bude  
ubírat zpět k říce Vrchlici, na níž se napojíte u vlakové zastávky  
Kutná Hora – Sedlec. Proti proudu řeky se vrátíte zpět k východí-



12

hněý výhled na město a okolí.

Pokud si už potřebujete na chvíli odpočinout a občerstvit se, mu-  
žete navštívit výhlední restauraci (12), která se skrývá uprostřed  
hornických nepokojů v českých zemích na konci 15. století.

Hlavní trasa pokračuje lesní cestou přes Malý a Velký kuklík, kde  
při pohledu směrem k městu můžete v poli vidět kamenný kříž,  
tzv. kamennou bábu. Síně se nachází i na vrchu Kaňk. Pokračuj-  
te lesní cestou nad Gruntů, na vrch Sukov, kde budete mlít místní  
místě narodila natka Josefa Kajetána Tyla. Proti proudu zamířte  
Trojce. Dále se dostanete do údolí řeky Bylanky, kde se v místním  
místě narodila natka Josefa Kajetána Tyla. Proti proudu zamířte  
proti proudu říčky Vrchlice až do osady V Hutích. Odtud se vydáte  
ce bývalého lomu se napojíte na původní trasu a půjdete cestou  
usazením na starší vrstvy kutnohorského kryštallika. Po prohlíd-  
lom Čizkova skála, kde lze vidět nasedání druhohorních křídlových  
Na konci této varantý narazíte na geologicky nejčernější lokalitu,  
„Na Rovně“ (10), kde je trasa na tabulích označena písmenem „a“.

Kutné Hory vychutnat naplno, doporučujeme vám vícedenní pobyt.  
Kutná Hora totiž nabízí nejen úchvatné památky, ale také krásnou  
přírodu, která vás pohodově naladí. To věděl i Josef Kajetán Tyl,  
kutnohorský rodák, který se v sadech údolí říčky Vrchlice (2) ne-  
chal inspirovat k sepsání textu české národní hymny. V tomto údo-  
lí můžete text české hymny doslova procíťt všemi smysly.

## STŘÍBRNÁ STEZKA

Naučná stezka po stopách dolování v Kutné Hoře, pod záštitou  
Klubu českých turistů, je v terénu vyznačena zeleno-bílým čtveř-  
cem. Pro svou rozsáhlost je rozdělena do dvou okruhů – severního  
a jižního, které jsou v mapě vyznačeny touto linkou  
Na této stezce se seznámíte s historií hutnictví a hornictví na Kut-  
nohorsku, a pokud vám bude přát počasí, na jižním okruhu se  
můžete vykoupat ve Velkém rybníku.

Severní okruh začíná i končí u restaurace Na Pašince na Kaň-  
ku v Kutné Hoře, má 12 zastavení a je dlouhý 14 km. Při jeho ab-  
solvoování můžete projít všemi významnými severními rudními  
pásmy. Nejdéle těžena, až do roku 1991, byla pásmo turkaňské  
a rejské. Dalším rozsáhlým kyzovým (rudním) pásmem je pásmo  
staročeské, které zaujímá první místo podle množství vytěženého  
stříbra (kolem 300 tun). Součástí staročeského pásma je i Bená-  
tecká žila, která byla v 16. století vytěžena až do hloubky téměř  
450 metrů. Dalšími pásmy jsou gruntecko-hloušecké a kuklické,



3

jež patří k nejdříve dobývaným. Ke geologickým zajímavostem,  
s nimiž se můžete setkat, patří obnažený příbojový útes křídlového  
moře (3), který je zároveň významnou paleontologickou lokalitou  
a přírodní rezervací. Dále můžete navštívit pozdní gotický kostel

(Denemark <http://denemark.jidoi.cz/>)  
Děkujeme.

V případě, že na stezce naleznete poškozené značení či poničené  
tabule, napište prosím na adresu [marin.starykh@gmail.com](mailto:marin.starykh@gmail.com).



14

Stezka končí na hrázi Velkého rybníka, ve kterém se v teplém let-  
ním období můžete vykoupat (14). Do Kutné Hory se nemusíte  
vracet stejnou cestou, stačí jen popojít o něco výše nad chatovou  
osadu, připojit se na vedlejší trasu stezky Kolem Kutné Hory  
a přes obec Bylany se vrátit zpět do Kutné Hory.

spatříte i ráky.

jet více či méně dochované mlýny (13) a kochat se můžete místní  
květenou a nádherně průzračnou vodou, ve které při troše šleští



13

## KUTNÁ HORA

POHODA ♦ PŘÍRODA ♦ PAMÁTKY

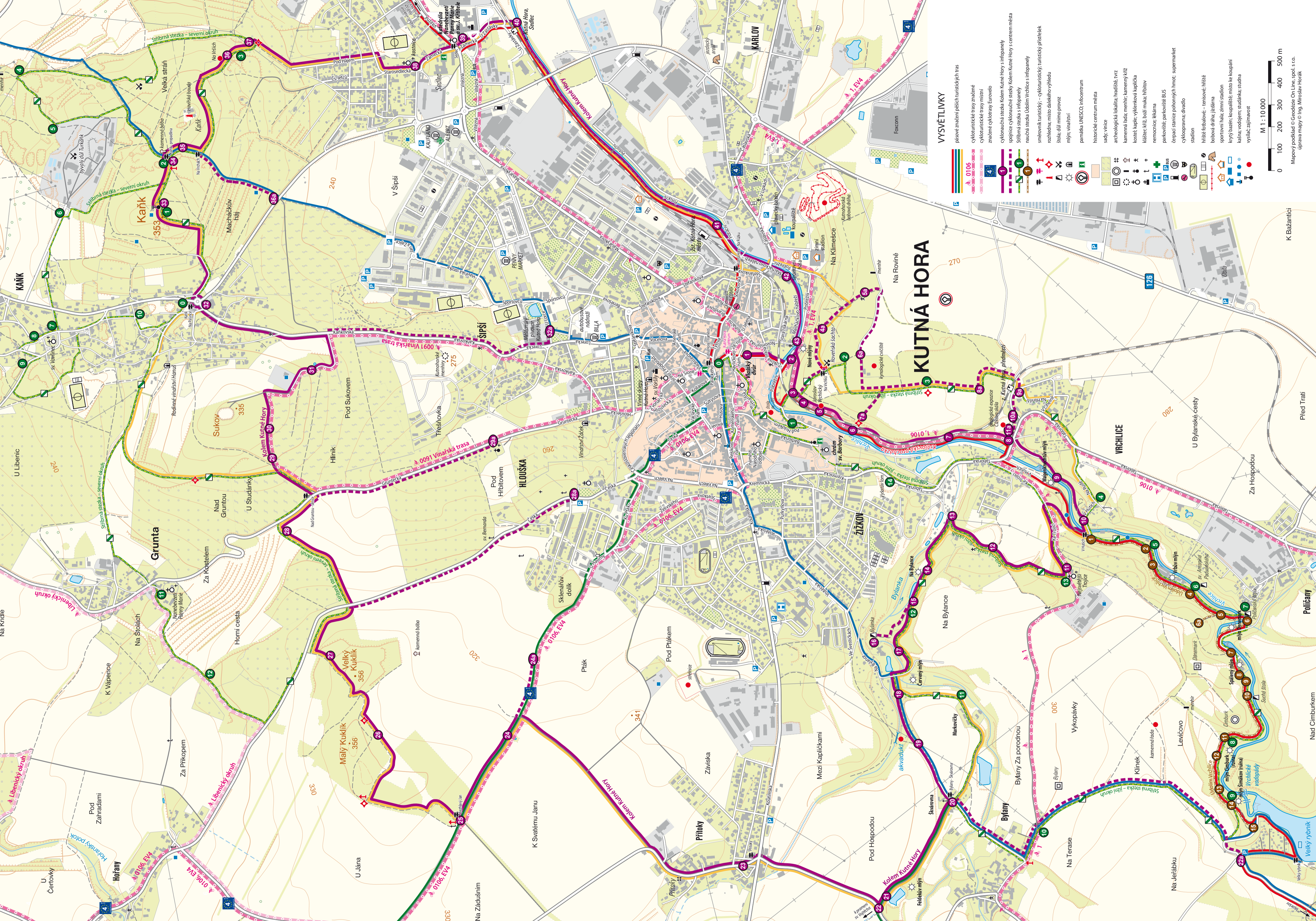


1

Kutná Hora je doslova prošípkována naučnými turistickými stez-  
kami, ať jsou to stezky známého Klubu českých turistů, nebo kut-  
nohorského spolku Denemark, který se věnuje ochraně přírody  
v okrese Kutná Hora. Řada kutnohorských turistických stezek je  
vhodná jak pro pěší výlety, tak pro cykloturistiku. Maminkám s ko-  
čárky nebo dětmi na odraždělech doporučujeme Královskou pro-  
cházkou (přírodní zpevněnou cestu) nebo cestu ze Sklenářova do-  
líku k Bezhlavěmu Jánu, kterou tvoří asfaltová silnice mezi poli.  
V parných dnech se můžete osvěžit u gotické kamenné kašny (1)  
v centru města, kudy vede jižní okruh naučné stříbrné stezky. Ka-  
menná kašna bývala ve středověku jediným zdrojem pitné vody  
v Kutné Hoře a voda sem byla vedena cca 2 km dlouhým dřevě-  
ným potrubím od pramene svatého Vojtěcha. Pokud si chcete krásy



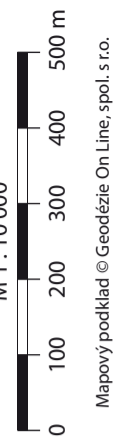
2



# KUTNÁ HORA

## VYSVĚTLIVKY

- číslové značení pruhů turistických tras
- cykloturistické trasy značené
- cykloturistické trasy místní
- značené cyklotrasy Eurovelo
- cykloznačná stezka Kolem Kutné Hory s infopanely
- spojnice cykloznačené stezky Kolem Kutné Hory s centrem města
- Sítňná stezka s infopanely
- naucná stezka Údolím Vrchlic s infopanely
- směrovník turistický - cykloturistický; turistický přístěbek
- rozhledna; místo dalekého výhledu
- stola; dříl mimo provoz
- mlyn; vlnaštvrt
- parkoviště; parkoviště BUS
- čerpací stanice pohonných hmot; supermarket
- cykloopravná; divadlo
- stadión
- hřiště fotbalové; tenisové; hřiště
- bobová dráha; jízdárna
- sportovní hala; zimní stadion
- knopy; bazén; koupaliště; místo ke koupání
- kafína; vodopád; studánka; studna
- výhled; zajímavost



K Bazantíci

Před Trať

Nad Cimburkem

Velký rybník

Mokos