

Rozmístění nádob na kovové obaly – svoz Technické služby Kutná Hora spol. s r.o.

1. Žižkov – Vojtěšská ulice (za nemocnicí), 49°56'41.962"N, 15°15'16.272"E



2. Poličany – pod hospodou, 49°55'31.848"N, 15°15'21.332"E



3. Vnitřní město – ulice Uhelná, křižovatka do ul. Sokolská, 49°56'54.705"N, 15°16'27.301"E



4. Hlouška – ulice Puškinská 576 (k městsk.nádraží),  
49°57'0.732"N, 15°16'34.118"E



5. Hlouška – Jiráskovy sady (u ZŠ TGM), 49°57'19.0"N 15°16'31.1"E



6. Šipší – Jana Palacha (kontejnerové stání naproti ZŠ), 49°57'41.7"N  
15°16'26.2"E



7. Šipší – Opletalova ul.(naproti Kauflandu), 49°57'39.5"N 15°16'55.5"E



8. Malín – ulice Pod Hradbami, 49°58'5.224"N, 15°18'10.579"E



9. Sedlec – ulice Vítězná (u prodejny potravin), 49°57'38.1"N 15°17'24.7"E



10. Karlov – ulice Na Spravedlnosti, 49°56'46.776"N, 15°16'55.245"E



11. Neškaredice, 49°56'8.696"N, 15°18'37.789"E



12. Hlouška – ulice Družební, 49°57'11.457"N, 15°16'39.176"E



13. Žižkov – „Kolíňáček“, 49°57'9.829"N, 15°15'34.423"E



14. Žižkov – ulice Partyzánská



15. Žižkov – ulice Růžová x Česká



16. Žižkov – ulice Buzulucká



17. Hlouška – Štefánikova



18. Šipší – Jana Palacha naproti čp.157



## 19. Sedlec – Pod Hájem



## 20. Šipší – 17. listopadu KS naproti čp.117



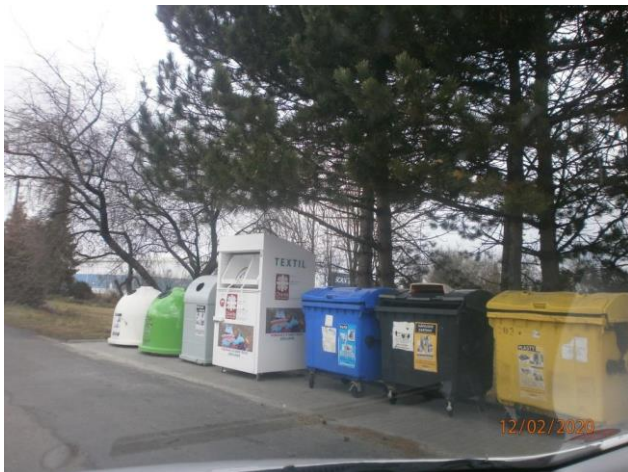
## 21. Kaňk – u pošty



22. Hlouška – Na Provaznici



23. Karlov – K Jakubu nová zpevněná plocha



24. Žižkov – Ke Trojici



25. Vnitřní město – Jánské náměstí





26. Sedlec – Pod Rozhlednou



27. Šipší – Dolní (p.starosta 4/2020 požadavek)

