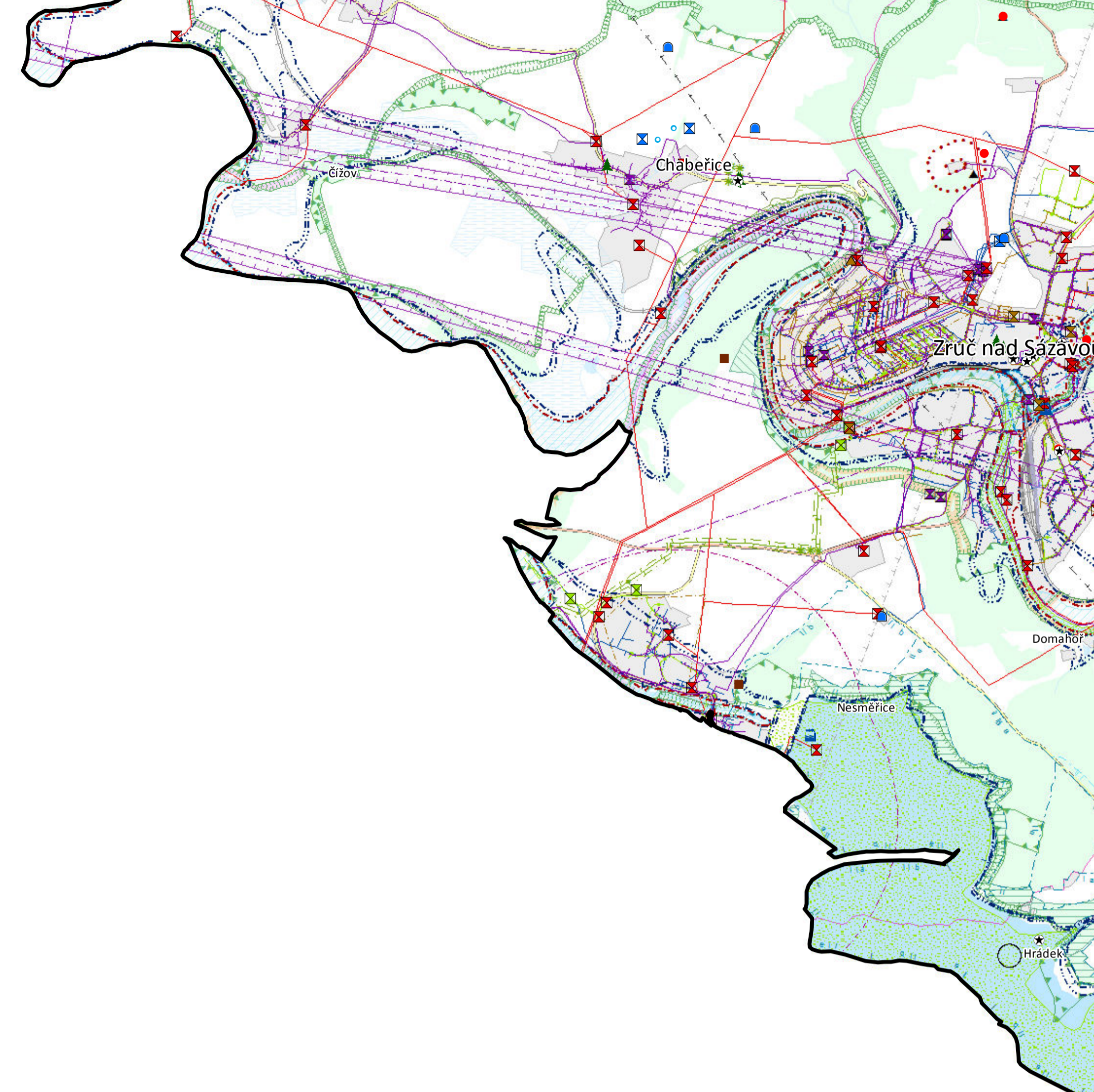


ÚAP ORP Kutná Hora IV. aktualizace - 2016



Legenda výkresu limitů

- Architektonické a historické hodnoty**
- Památková zóna UNESCO
 - Nemovitá národní kulturní památka
 - Nemovitá kulturní památka
 - Nemovitá kulturní památka
 - Krajinná památková zóna Žehuňsko
 - Městská památková rezervace
 - Městská památková zóna
 - Vesnická památková zóna
 - Ochranné pásmo MPR - Kutná hora
 - Ochranné pásmo MPZ
 - Území s archeologickými nálezmi - I. kategorie
- Vodní režim v území**
- Objekt zařízení protipovodňové ochrany - úprava toku
 - Aktivní zóna záplavového území
 - Záplavové území s periodicitou 5 let
 - Záplavové území s periodicitou 20 let
 - Záplavové území s periodicitou 100 let
 - Území zvláštní povodně pod vodním dílem
 - Území s vysokým povodňovým rizikem
- Limity dopravní infrastruktury**
- Letiště
 - Letiště (plošné vymezení)
 - Letiště - liniové vymezení os vzletových a přistávacích drah
 - Vymezení vzletových a přistávacích pásů
 - Ochranná pásma letišť - se zákazem stávek
 - Ochranná pásma letišť - se výškovým omezením stávek
 - Letecký koridor TSA
 - Ochranná pásma letišť - s omezením umístění názemního el. vedení
 - Ochranná pásma letišť - světelných zařízení
 - Ochranná pásma letišť - před klamavými a nebezpečnými světly
 - Plánovaný koridor vysokorychlostní trati
 - Železniční dráha - významné plochy
 - Ochranné pásmo silnice I. třídy
- Limity technické infrastruktury**
- Výroba elektřiny - hydroelektrárna
 - Stanice VVN - elektrosvodna
 - Stanice VN
 - Názemní a podzemní vedení el. energie - 400 kV
 - Názemní a podzemní vedení el. energie - 220 kV
 - Názemní a podzemní vedení el. energie - 110 kV
 - Názemní a podzemní vedení el. energie - 35 a 22 kV
 - Teplovod
 - Technologický objekt zásobování teplem
 - Vedení velmi vysokotlakého plynovodu
 - Vedení vysokotlakého plynovodu
 - Vedení středotlakého plynovodu
 - Liniové prvky katodové ochrany plynovodu
 - Objekt zásobování plynem
 - Bezpečné pásmo plynovodu
 - Objekty na produktovodu - stanice KO
 - Produktovod - katodová ochrana
 - Produktovod - ochranné pásmo
 - Ropovod - technologický objekt
 - Ropovod
 - Ropovod - katodová ochrana
 - Ropovod - ochranné pásmo
 - Kabelové komunikační spoje
 - Radiové směrové spoje
 - Ochr. pásma radiových směr. spojů
 - Komunikační zařízení
 - Vodní zdroje podzemní vody
 - Vodjemny
 - Úprava vody
 - Čerpací stanice vodovodu
 - Vodovod
 - Ochr. pásma vodních zdrojů - I. st.
 - Ochr. pásma vodních zdrojů - II. st.
 - Pásmo hygienické ochr. stupně II a
 - Pásmo hygienické ochr. stupně II b
 - Pásmo hygienické ochr. stupně III
 - Čistírna odpadních vod
 - Čerpací stanice kanalizace
 - Kanalizace
- Geologie, horninové prostředí**
- Chráněná ložisková území
 - Dobyvací prostory
 - Ložiska nerostných surovin bilancovaná výhradní
 - Poddolovaná území (plošná)
 - Poddolovaná území (bodová)
 - Stará důlní díla
 - Sesuvné území a území jiných geologických rizik
 - Sesuvné území
 - Staré záblata území a kontaminované plochy
 - Odkalště, usazovací nádrž
 - Výsypka
- Půdní fond**
- Les ochranný
 - Les zvláštního určení
 - Půdy 1. třídy ochrany
 - Plochy se změněným vod. režimem (odvodněné, zavlažované)
 - Stavby a zařízení pro optimalizaci vodního režimu
- Ochrana přírody a krajiny**
- ÚSES - nadregionální biokoridor
 - ÚSES - regionální biocentrum
 - ÚSES - regionální biokoridor
 - ÚSES - lokální biocentrum
 - ÚSES - lokální biokoridor
 - Národní přírodní památka
 - Přírodní památka
 - Přírodní rezervace
 - Natura 2000 - evropsky významné lok.
 - Významný krajinný prvek registrovaný
 - Vymezení migračně významných území
 - Památný strom - skupina stromů
 - Památný strom - stromovádi
 - Památný strom
- Krizové hospodářství, hygiena ŽP**
- Zóna havarijního plánování
 - Areály objektů nebo zařízení s umísťovacími nebezp. látkami kat. A a B
 - Objekt nebo zařízení s umísťovacími nebezp. látkami kat. A a B
 - Skládky
 - Ochranná pásma hřbitovů a krematorií
 - Objekt důležitý pro obranu státu
 - Objekt police ČR
- Podkladní jevy**
- Hranice ORP = hranice řešeného území
 - Hranice správních území obcí
 - Zastavěné území
 - Lesy
 - Vodní plocha
 - Vodní útvar povrch. vod - vody tekoucí
 - Železniční dráha celostátní
 - Železniční dráha regionální
 - Železniční vlečka
 - Silnice I. třídy
 - Silnice II. třídy
 - Silnice III. třídy



Zpracovatel: U-24, s.r.o. Perucká 11a 120 00 Praha 2 www.u-24.cz	Objednatel: Město Kutná Hora Úřad regionálního rozvoje a územního plánování Václavské nám. 152 284 01 Kutná Hora
ÚAP ORP KUTNÁ HORA	Datum: 12-2016
Úkol: IV. AKTUALIZACE 2016	Formát: A1
Název výkresu: VÝKRES LIMITŮ	Měřítko: 1:20 000
	Číslo výkresu: 2H