

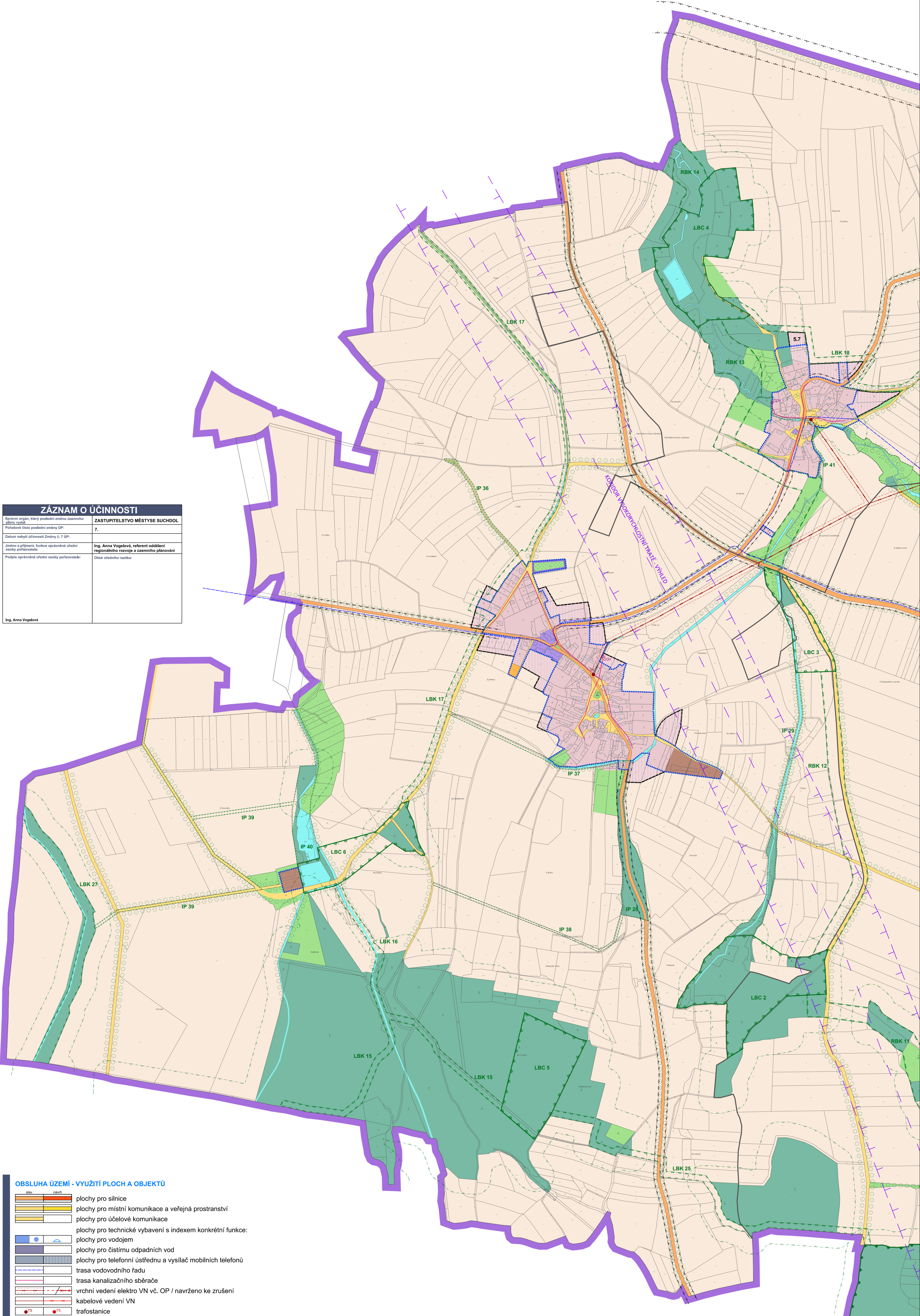
ÚZEMNÍ PLÁN OBCE SUCHDOL

ÚPLNÉ ZNĚNÍ PO VYDÁNÍ ZMĚNY Č. 7



GRAFICKÁ ČÁST ODŮVODNĚNÍ ÚP - M 1 : 5 000

KOORDINAČNÍ VÝKRES



ZÁZNAM O ÚČINNOSTI	
Správní orgán, který posoudil změnu územního plánu vydat:	ZASTUPITELSTVO MĚSTYSĚ SUCHDOL
Průběhne číslo poslední změny ÚP:	7.
Datum nabylí účinnosti Změny č. 7 ÚP:	
Jméno a příjmení, funkce oprávněné úřední osoby pořizovatele:	Ing. Anna Vogelová, referent oddělení regionálního rozvoje a územního plánování
Podpis oprávněné úřední osoby pořizovatele:	Otisk úředního razítka:

Ing. Anna Vogelová

OBSLUHA ÚZEMÍ - VYUŽITÍ PLOCH A OBJEKTŮ

	plochy pro silnice
	plochy pro místní komunikace a veřejná prostranství
	plochy pro účelové komunikace
	plochy pro technické vybavení s indexem konkrétní funkce:
	plochy pro vodojem
	plochy pro čistírnu odpadních vod
	plochy pro telefonní ústřednu a vysílač mobilních telefonů
	trasa vodovodního řadu
	trasa kanalizačního sběrače
	vrchní vedení elektro VN vč. OP / navrženo ke zrušení
	kabelové vedení VN
	trafostanice

DALŠÍ PRVKY OVLIVŇUJÍCÍ VYUŽITÍ ÚZEMÍ - limity využití území

	hranice řešeného území
	hranice katastrálních území
	hranice zastavěného území k datu 03. 04. 2023
	hranice zastavitelných ploch / hranice zastavitelného území
	označení zastavitelné plochy regionální biocentrum
	regionální biokoridor
	lokální biocentrum
	lokální biokoridor
	interakční prvek
	hranice areálů nemovitých kulturních památek
	objekt pro obranu státu s ochranným pásmem
	ochranné pásmo lesa - 50 m od okraje
	ochranná pásma ostatní

Celé správní území obce je situováno v ochranném pásmu radiolokačního zařízení Ministerstva obrany.
Část správního území obce je situována ve vzdušném prostoru LK TSA Ministerstva obrany.
Celé správní území obce je zájmovým územím Ministerstva obrany z hlediska povolování výjmenovaných druhů staveb.

FUNKČNÍ VYUŽITÍ PLOCH V ZASTAVĚNÉM A ZASTAVITELNÉM ÚZEMÍ OBCE

	plochy pro venkovské bydlení
	plochy se smíšenou funkcí venkovského charakteru
	plochy pro smíšenou centrální funkci
	plochy pro občanskou vybavenost
	plochy pro tělovýchovu a sport
	plochy pro výrobu - průmysl, sklady, zemědělství a služby
	plochy pro parky v zastavěném území
	plochy pro zahrady
	plochy pro hřištvo

FUNKČNÍ VYUŽITÍ PLOCH V NEZASTAVITELNÉM ÚZEMÍ

	zemědělská půda - orná
	zemědělská - travní porosty a zahrady
	pozemky určené k plnění funkce lesa a souvislé stromové porosty
	stromofauna a souvislé linie keřů
	vodní plochy



Objednatel :	Městys Suchdol	Zhotovitel :	Atelier AURUM s.r.o. Pardubice
Zodpovědný projektant :	Ing. arch. Ivana Petru	Zakázka :	23/03
Zpracovatelský kolektiv :	Ing. arch. Ivana Petru Ing. arch. Jana Půlpytlová Ing. Pavel Petru Ing. arch. Dana Suchánková	etapa :	ÚPLNÉ ZNĚNÍ
		datum :	09/2023
		měřítko :	1 : 5 000
ÚZEMNÍ PLÁN OBCE SUCHDOL			příloha č.:
ÚPLNÉ ZNĚNÍ ÚZEMNÍHO PLÁNU PO ZMĚNĚ Č. 7			B1b
ODŮVODNĚNÍ - Koordinační výkres			