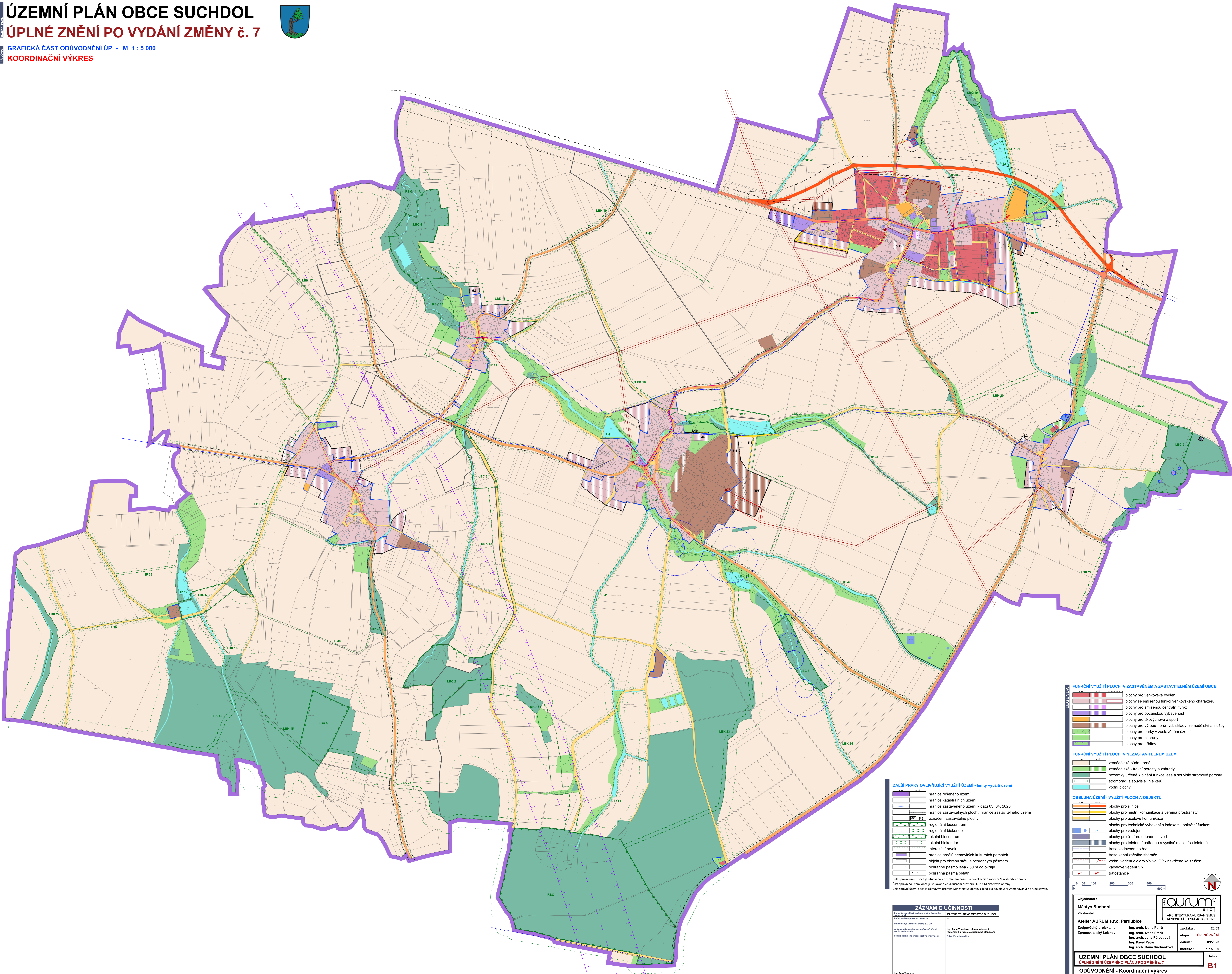


ÚZEMNÍ PLÁN OBCE SUCHDOL ÚPLNÉ ZNĚNÍ PO VYDÁNÍ ZMĚNY č. 7



GRAFICKÁ ČÁST ODŮVODNĚNÍ ÚP - M 1 : 5 000
KOORDINAČNÍ VÝKRES



- ### DALŠÍ PRVKY OVLIVŇUJÍCÍ VYUŽITÍ ÚZEMÍ - limity využití území
- hranice řešeného území
 - hranice katastrálních území
 - hranice zastavěného území
 - hranice zastavěných ploch / hranice zastavěného území
 - označení zastavěných ploch
 - regionální biokoridor
 - lokální biokoridor
 - interakční prvek
 - hranice areálů nemovitých kulturních památek
 - objekt pro obranu státu s ochranným pásmem
 - ochranné pásmo lesa - 50 m od okraje
 - ochranná pásma ostání
- Celá územní území obce je situována v ochranném pásmu radiokarabního záření Ministerstva obrany.
Část územního území obce je situována ve výhledovém prostoru IKT Ministerstva obrany.
Celé území území obce je významným územím Ministerstva obrany z hlediska povolených vyvíjených druhů staveb.

ZÁZNAM O ÚČINNOSTI

Ustanovení Ústavy ČR	ZASTUPITELSTVO MĚSTYSE SUCHDOL
12.	12.
13.	13.
14.	14.
15.	15.
16.	16.
17.	17.
18.	18.
19.	19.
20.	20.
21.	21.
22.	22.
23.	23.
24.	24.
25.	25.
26.	26.
27.	27.
28.	28.
29.	29.
30.	30.
31.	31.
32.	32.
33.	33.
34.	34.
35.	35.
36.	36.
37.	37.
38.	38.
39.	39.
40.	40.
41.	41.

LEGENDA

FUNKČNÍ VYUŽITÍ PLOCH V ZASTAVĚNÉM A ZASTAVITELNÉM ÚZEMÍ OBCE

- plachy pro venkovské bydlení
- plachy se smíšenou funkcí venkovského charakteru
- plachy pro smíšenou centrální funkci
- plachy pro občanskou vybavenost
- plachy pro tělovýchovu a sport
- plachy pro výrobu - průmysl, sklady, zemědělství a služby
- plachy pro parky v zastavěném území
- plachy pro zahrady
- plachy pro hřbitov

FUNKČNÍ VYUŽITÍ PLOCH V NEZASTAVĚNÉM ÚZEMÍ

- zemědělská půda - orná
- zemědělská - travní porosty a zahrady
- pozemky určené k plnění funkce lesa a související stromové porosty
- stromofauna a souvislé linie keřů
- vodní plochy

OBŠLUHA ÚZEMÍ - VYUŽITÍ PLOCH A OBJEKTŮ

- plachy pro silnice
- plachy pro místní komunikace a veřejné prostranství
- plachy pro účelové komunikace
- plachy pro technické vybavení s indexem konkrétní funkce
- plachy pro vodojem
- plachy pro čistírnu odpadních vod
- plachy pro telefonní ústřednu a vysílač mobilních telefonů
- trasa vodovodního řádu
- trasa kanalizačního sběrače
- vrchní vedení elektro VN vč. OP / navrženo ke zrušení
- kabelové vedení VN
- trafostanice

Objednatel: Městys Suchdol
Zhotovitel: atelier AURUM s.r.o. Pardubice
Zpracovatelství kolektiv: Ing. arch. Ivana Petru, Ing. arch. Jana Petru, Ing. Pavel Petru, Ing. arch. Dana Suchánková

zakázka: 2203
etapa: ÚPLNÉ ZNĚNÍ
datum: 09/2023
mřížka: 1 : 5 000

ÚZEMNÍ PLÁN OBCE SUCHDOL
ÚPLNÉ ZNĚNÍ ÚZEMNÍHO PLÁNU PO ZMĚNĚ č. 7
ODŮVODNĚNÍ - Koordináční výkres

průběh č.: B1