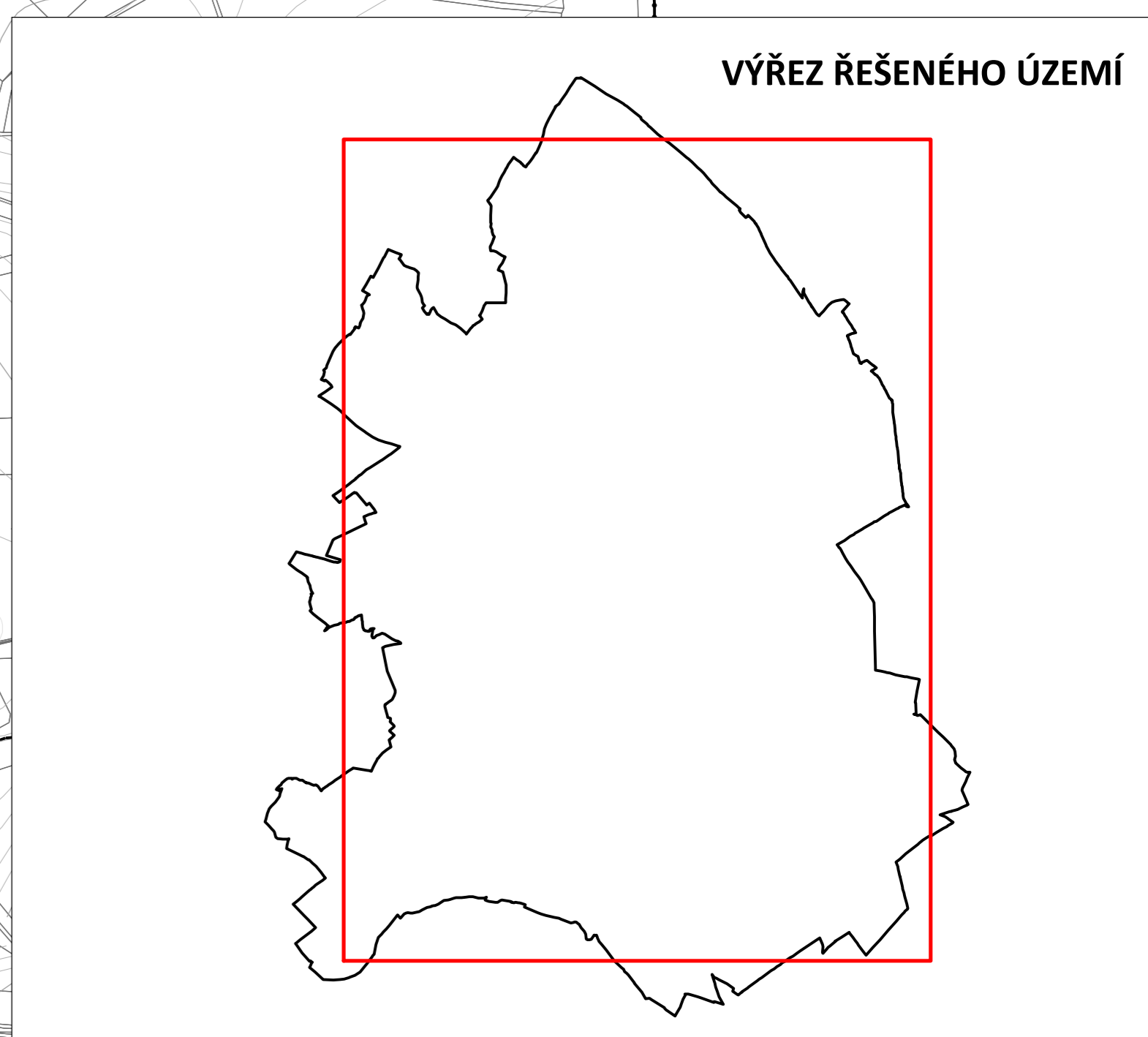
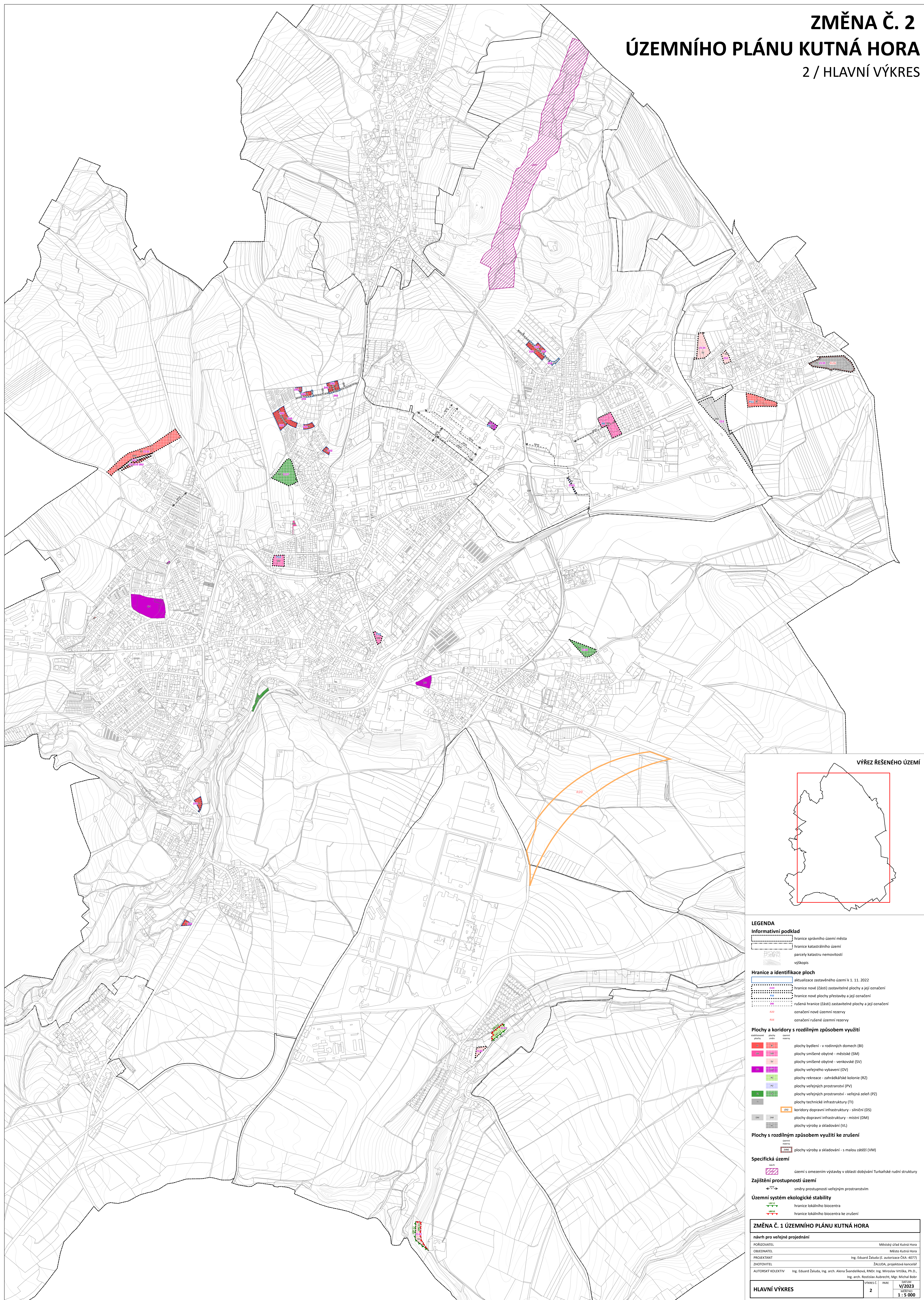


# ZMĚNA Č. 2 ÚZEMNÍHO PLÁNU KUTNÁ HORA 2 / HLAVNÍ VÝKRES



**LEGENDA**

**Informační podklad**

- hranice správního území města
- hranice katastrálního území
- parcely katastru nemovitostí
- výškopis

**Hranice a identifikace ploch**

- aktualizace zastavěného území k 1. 11. 2022
- hranice nové (části) zastavěné plochy a její označení
- hranice nové plochy přestavby a její označení
- rušená hranice (části) zastavěné plochy a její označení
- označení nové územní rezervy
- označení rušené územní rezervy

**Plochy a koridory s rozdílným způsobem využití**

- plachy bydlení - v rodinných domech (B1)
- plachy smíšené obytné - městské (S1)
- plachy smíšené obytné - venkovské (S2)
- plachy veřejného vybavení (OV)
- plachy rekreace - zahradkářské kolonie (RZ)
- plachy veřejných prostranství (PV)
- plachy veřejných prostranství - veřejná zeleň (PZ)
- plachy technické infrastruktury (TI)
- koridory dopravní infrastruktury - silniční (D5)
- plachy dopravní infrastruktury - místní (DM)
- plachy výroby a skladování (V1)

**Plochy s rozdílným způsobem využití ke zrušení**

- plachy výroby a skladování - s malou zářezí (VM)

**Specifická území**

- území s omezením výstavby v oblasti dobytí Turkařské rudní struktury

**Zajištění propustnosti území**

- směry propustnosti veřejným prostranstvím

**Územní systém ekologické stability**

- hranice lokálního biocentra
- hranice lokálního biocentra ke zrušení

ZMĚNA Č. 1 ÚZEMNÍHO PLÁNU KUTNÁ HORA			
návrh pro veřejné projednání		Městský úřad Kutná Hora	
PORADOVATEL	Ing. Eduard Žaluda	Kašpár Kutná Hora	
PROJEKTANT	Ing. Eduard Žaluda (E. autorizace ČKAJ. 4077)	Žaluda, projektová kancelář	
ZHOTOVITEL	Ing. Eduard Žaluda, Ing. arch. Alena Švandlová, RNDr. Ing. Miroslav Vrážka, Ph.D., Ing. arch. Rostislav Aubrecht, Mgr. Michal Bořil		
AUTORSKÝ KOLEKTIV			
<b>HLAVNÍ VÝKRES</b>	VÝKRES Č.	2	2023 V/2023 1 : 5 000