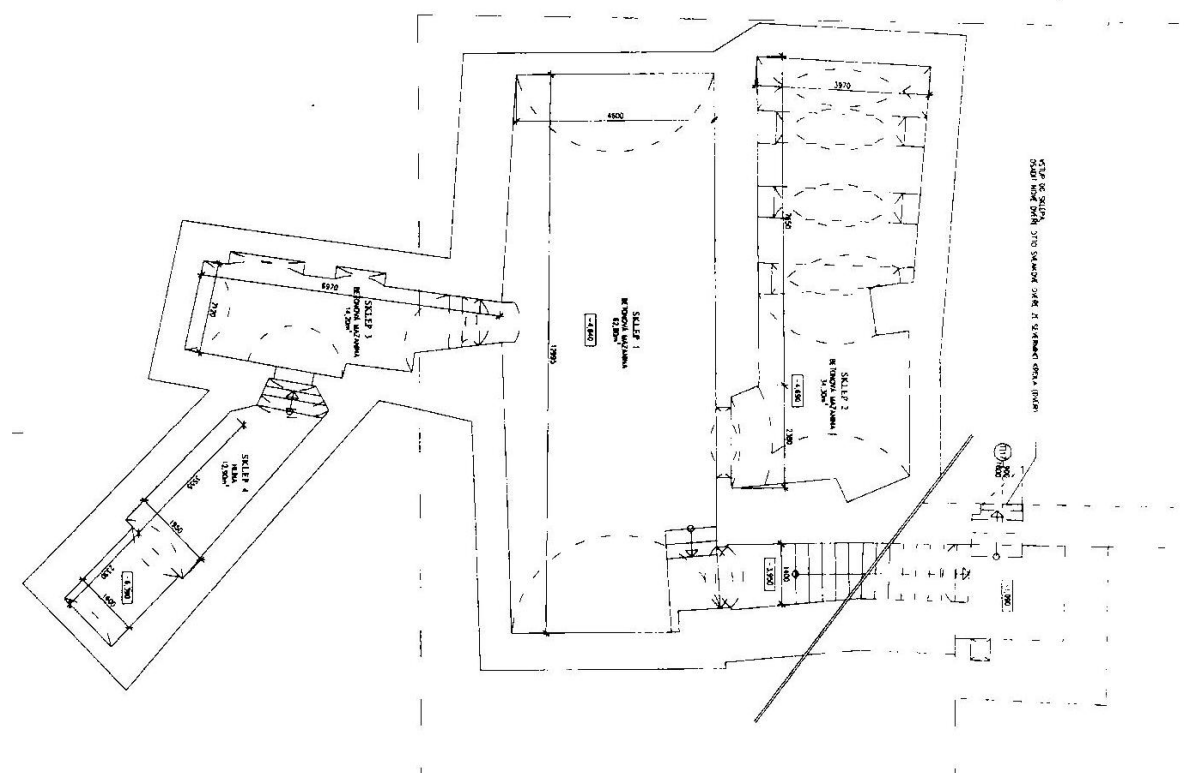


## **Dodatek č. 1**

### **Pravidel pronájmu nebytových prostor Spolkového domu (usnesení RM č. 726/12)**

#### **C. Sklepní prostory**



**Sklep 1** | 62.80 m<sup>2</sup>

**Sklep 2** | 34.30 m<sup>2</sup>

**Sklep 3** | 14.20 m<sup>2</sup>

**Sklep 4** | 12.90 m<sup>2</sup>

**Celkem sklepy** | 123.50 m<sup>2</sup>

#### **Ceník nájmu sklepních prostor Spolkového domu – ceny včetně DPH**

|                      |            |
|----------------------|------------|
| Nekomerční/hod.      | 150,- Kč   |
| Komerční/hod.        | 300,- Kč   |
| Nekomerční do 14 dnů | 1 000,- Kč |
| Nekomerční do 30 dnů | 2 000,- Kč |
| Komerční do 14 dnů   | 2 500,- Kč |
| Komerční do 30 dnů   | 4 000,- Kč |

**Poznámka1:** v případě krátkodobých pronájmů do 48hod. je ze zákona kalkulováno 21%DPH, v ostatních případech bude o DPH navýšeno nájemné jen pokud je nájemce plátcem DPH. Pronajímatel si zároveň vyhrazuje právo odmítnout pronajmout prostory z důvodu nevhodného sortimentu nebo obsahového zaměření účelu pronájmu.

**Poznámka2:** Náklady na energie budou účtovány dle skutečné spotřeby.

Ostatní ustanovení Pravidel pronájmu nebytových prostor Spolkového domu ze dne 5.9.2012 zůstávají beze změn.