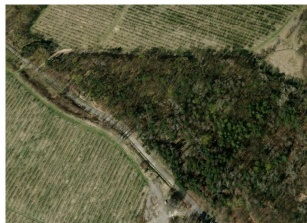
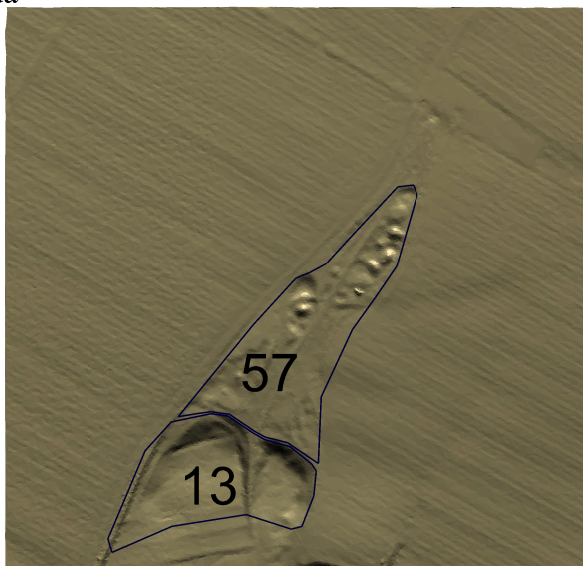


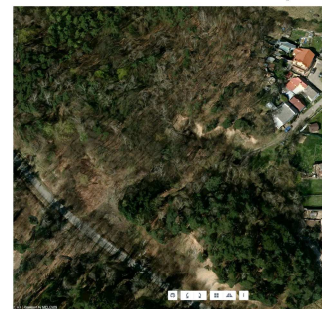
57 Úpravárenská halda
Kamencová hut'



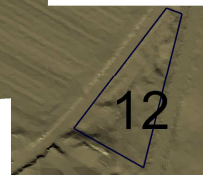
56 Upravárenská halda
Lezofy pod Kankem



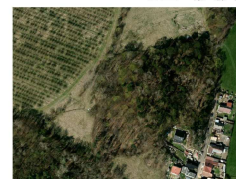
14 Odval dolu Šafary



13 Odval
dolu Trmandl



12 Odval Zvětralínová jáma



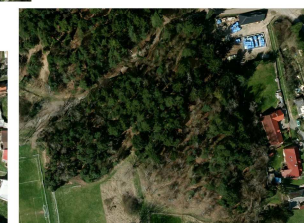
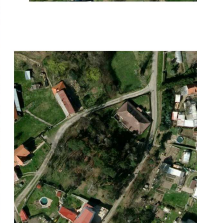
16 Odval dolu Tomáš



15 Odval dolu
Panská jáma



18 Odval dolů
Nová jáma, Hoppy



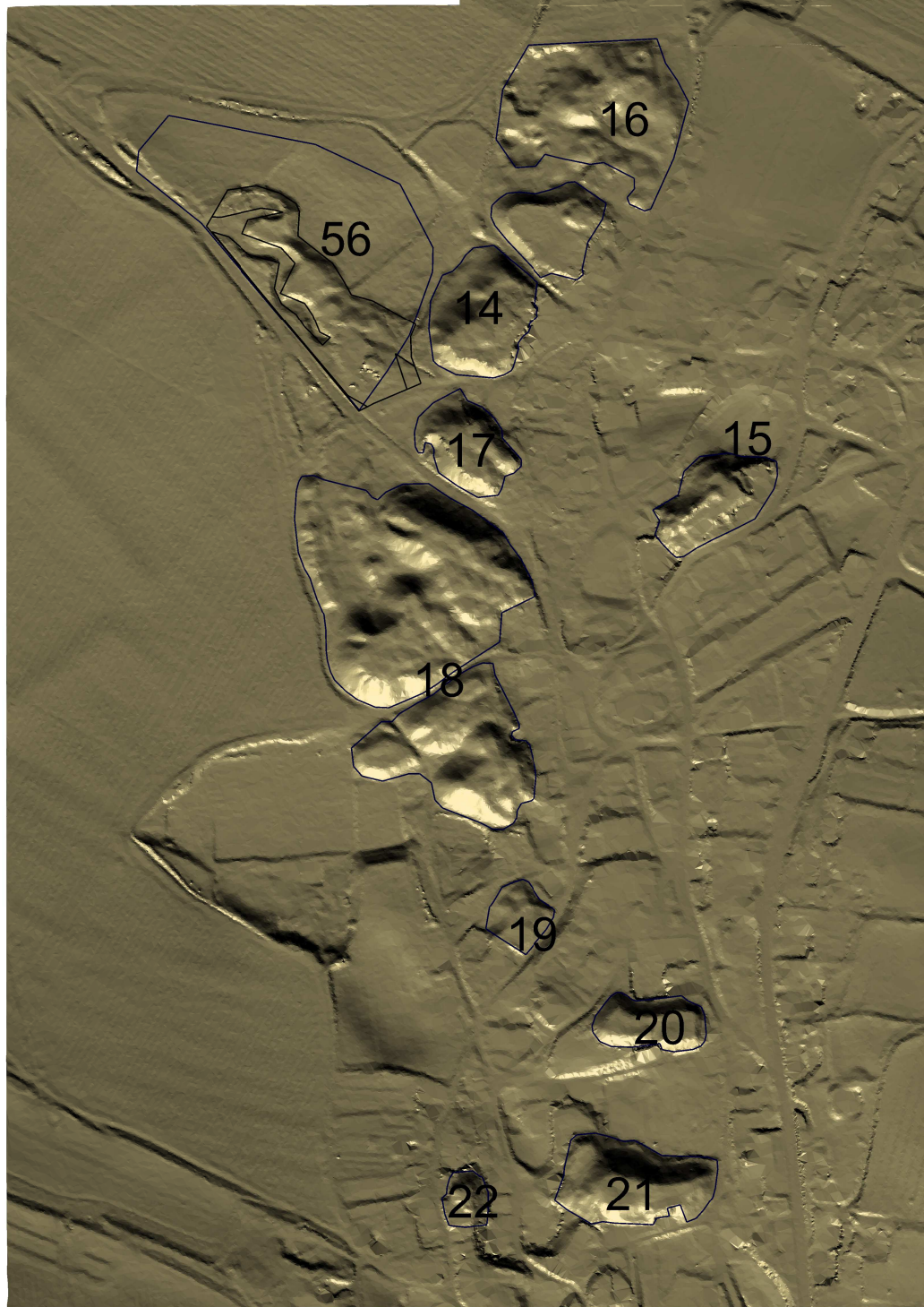
17 Odval dolu Kuntery
19 Odval dolu Mladá Plimle



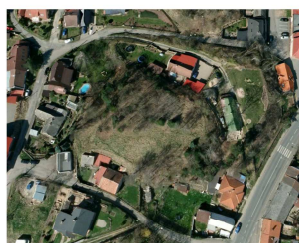
20 Odval dolu Stará Plimle



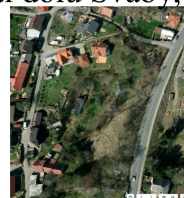
21 Odval dolu Fráty



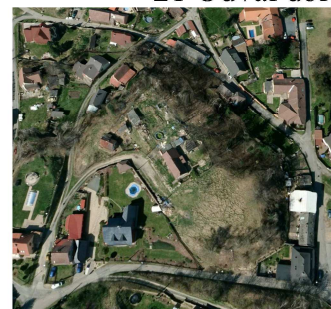
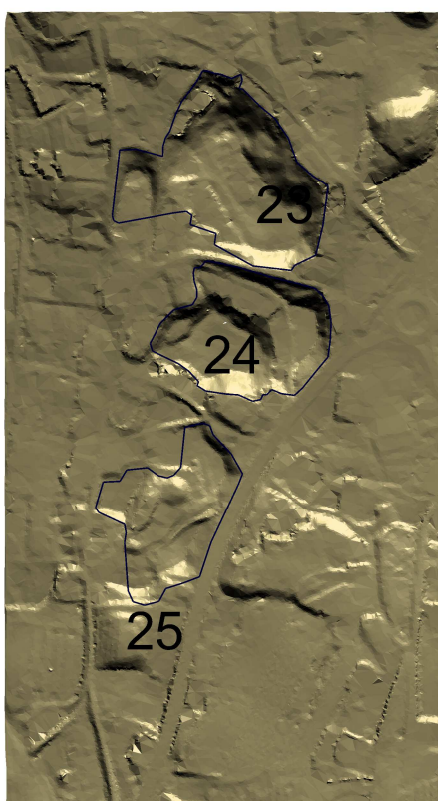
22 Odval dolu Šmitna



24 Odval dolu Šváby, Koštofál



25 Odval dolu Tolpy, Sedlák



23 Odval dolu Nyklasy

digitální modely odvalů byl vytvořeny z dat Digitálního modelu reliéfu
České republiky 5. generace (DMR 5G)

snímky jsou 3D pohledy webové aplikace mapy.cz

Analýza rizik znečištění pocházejícího
z těžebních odpadů v lokalitě Kaňk

příloha č. 4a-1:
Morfologická mapa zájmového území
k.ú. Kaňk

 GreenGas
capture the energy

měřítko 1: 5 000